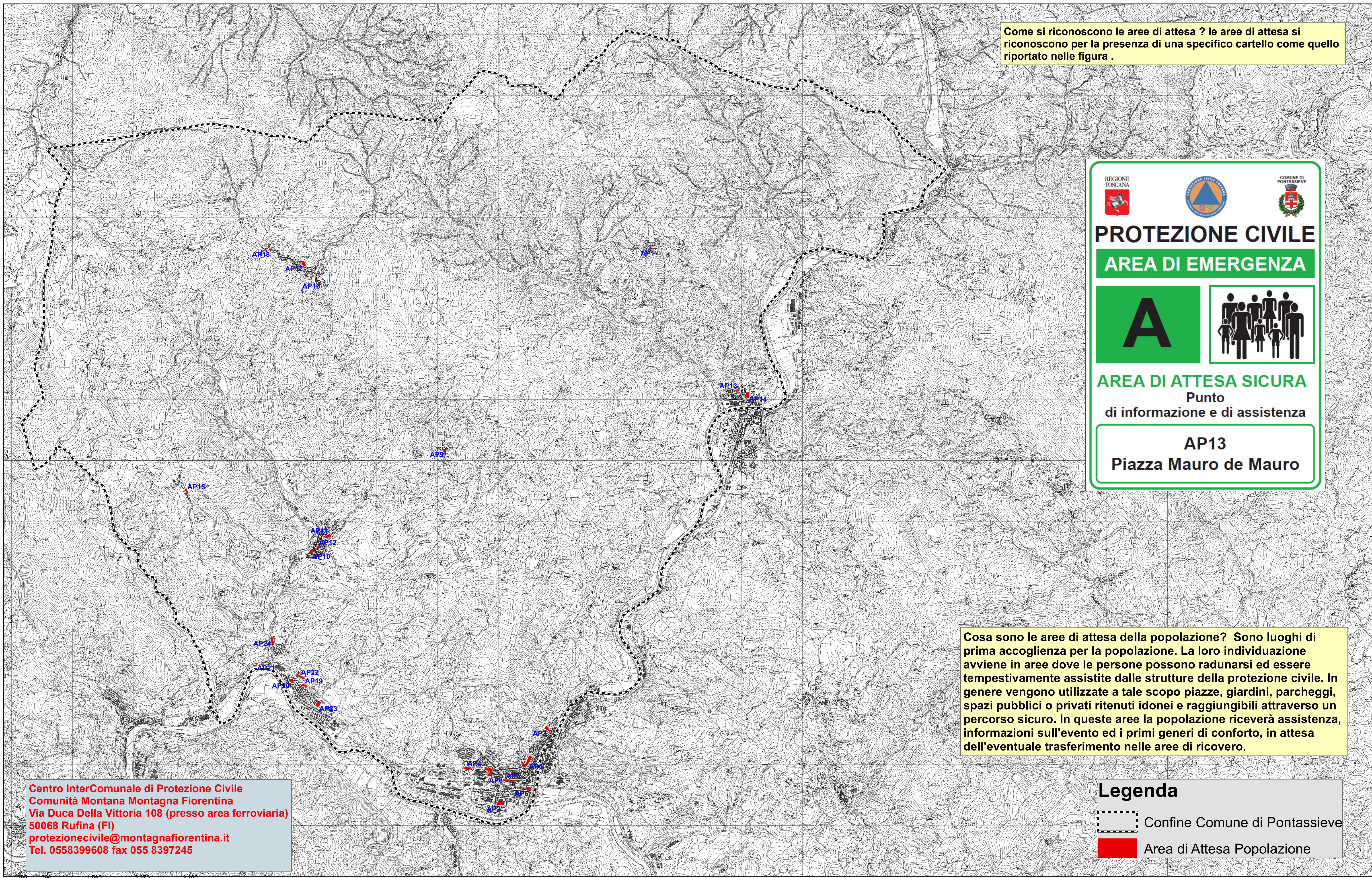




Centro Intercomunale di Protezione Civile Della Montagna Fiorentina Area di Attesa per La Popolazione Comune di Pontassieve



Come si riconoscono le aree di attesa ? le aree di attesa si riconoscono per la presenza di un specifico cartello come quello riportato nelle figura .



REGIONE TOSCANA
COMUNITA' MONTANA MONTAGNA FIORENTINA
COMUNE DI PONTASSIEVE

PROTEZIONE CIVILE AREA DI EMERGENZA

A

AREA DI ATTESA SICURA
Punto
di informazione e di assistenza

AP13
Piazza Mauro de Mauro

Cosa sono le aree di attesa della popolazione? Sono luoghi di prima accoglienza per la popolazione. La loro individuazione avviene in aree dove le persone possono radunarsi ed essere tempestivamente assistite dalle strutture della protezione civile. In genere vengono utilizzate a tale scopo piazze, giardini, parcheggi, spazi pubblici o privati ritenuti idonei e raggiungibili attraverso un percorso sicuro. In queste aree la popolazione riceverà assistenza, informazioni sull'evento ed i primi generi di conforto, in attesa dell'eventuale trasferimento nelle aree di ricovero.

Centro InterComunale di Protezione Civile
Comunità Montana Montagna Fiorentina
Via Duca Della Vittoria 108 (presso area ferroviaria)
50068 Rufina (FI)
protezionecivile@montagnafiorentina.it
Tel. 0558399608 fax 055 8397245

Legenda

- Confine Comune di Pontassieve
- Area di Attesa Popolazione