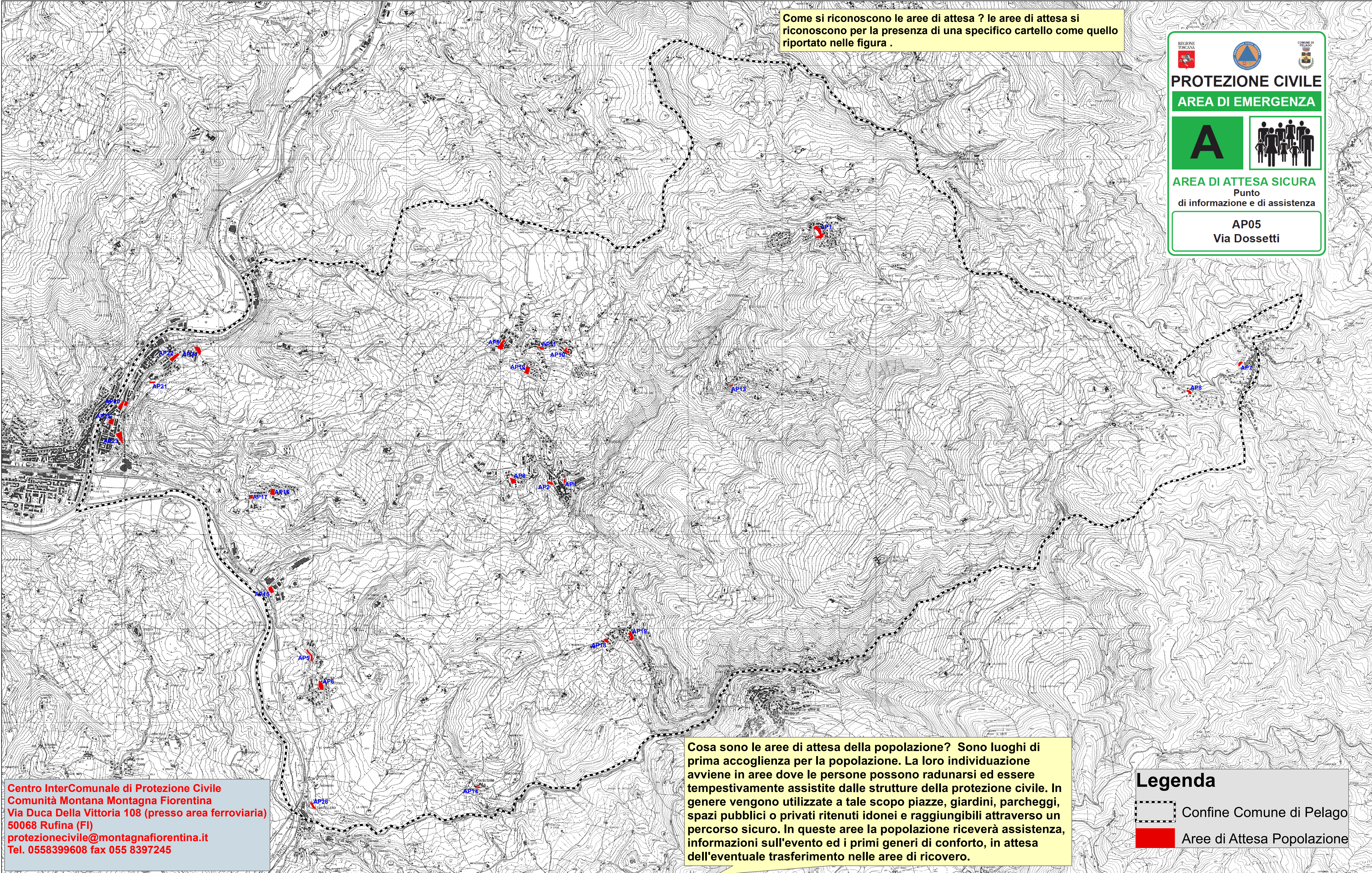


Come si riconoscono le aree di attesa ? le aree di attesa si riconoscono per la presenza di un specifico cartello come quello riportato nelle figura .



Cosa sono le aree di attesa della popolazione? Sono luoghi di prima accoglienza per la popolazione. La loro individuazione avviene in aree dove le persone possono radunarsi ed essere tempestivamente assistite dalle strutture della protezione civile. In genere vengono utilizzate a tale scopo piazze, giardini, parcheggi, spazi pubblici o privati ritenuti idonei e raggiungibili attraverso un percorso sicuro. In queste aree la popolazione riceverà assistenza, informazioni sull'evento ed i primi generi di conforto, in attesa dell'eventuale trasferimento nelle aree di ricovero.

Legenda
 Confine Comune di Pelago
 Aree di Attesa Popolazione

Centro InterComunale di Protezione Civile
 Comunità Montana Montagna Fiorentina
 Via Duca Della Vittoria 108 (presso area ferroviaria)
 50068 Rufina (FI)
 protezionecivile@montagnafiorentina.it
 Tel. 0558399608 fax 055 8397245

