



**International  
Model Forest  
Network**



# Lo sviluppo della Foresta Modello

*La creazione di un  
Piano Strategico*

**Riccardo Castellini**  
Mediterranean Model Forest Network Secretariat

**Toscana**  
Dicembre 2010



# LE TEMATICHE

Introduzione: Perché sviluppare una Foresta Modello?

La creazione del un Piano Strategico della Foresta Modello

Le tappe chiave ed i passi da compiere





# Introduzione: "Perché sviluppare una Foresta Modello?"

Perché sviluppare una Foresta Modello sul vostro territorio?

- Che cosa può apportare alla vostra Regione?
- Quali sono le vostre aspettative riguardo alla Foresta Modello?
- Quali sono le caratteristiche peculiari della vostra Foresta Modello rispetto alla RMFM / RIFM?





# La creazione del piano strategico



**Identificazione degli attori locali.  
Selezione del territorio. Governance. Visione.  
Sfide e problematiche. Lavoro in rete.**



# Lo sviluppo del Piano Strategico della Foresta Modello

Individuare le priorità dei soggetti interessati, ciò che il gruppo vuol fare, e determinare le modalità operative.

Dettagliare la composizione del partenariato, descrivere le caratteristiche del territorio e documentare gli obiettivi strategici ed operativi della Foresta Modello.





# Il Piano Strategico della Foresta Modello – I vantaggi

Definisce chiaramente gli scopi della Foresta Modello.

Definisce obiettivi reali legati alla capacità di creazione della Foresta modello.

Comunica gli obiettivi agli attori locali e alle altre organizzazioni interessate.

Sviluppa il senso di condivisione del piano d'azioni.

Aumenta il livello d'impegno nei confronti della Foresta Modello.

Assicura un'uso efficace delle risorse della Foresta Modello concentrandosi sulle priorità condivise.

Per ulteriori informazioni consultare il “***Framework for Model Forest Strategic Planning***”



# Il Piano Strategico della Foresta Modello – Il processo

1. Selezionare il sito
2. Definire una visione comune
3. Identificare degli attori locali
4. Governance della Foresta Modello
5. Identificare le sfide e le problematiche
6. Le altre tappe da compiere



# Selezionare il Sito

Il sito deve essere selezionato e concordato con gli attori locali

Il sito deve corrispondere ad un ampio territorio (non importano i confini della Regione)

- ▶ La taglia complessiva è proporzionale al contesto locale



Tuttavia definirne la delimitazione può essere utile :

- ▶ per identificare i problemi
- ▶ per definire il partenariato
- ▶ per valorizzare i diversi operatori che hanno partecipato
- ▶ per aspetti fisico/ecologico vs politico/amministrativo





# ATTIVITA'

## 1. Selezione del sito

Quali sono gli attributi e/o le caratteristiche principali della vostra Foresta Modello?

■ Quali sono i motivi per la selezione del sito ?

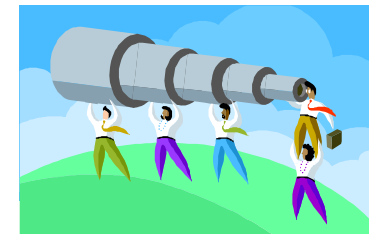




# Definizione della visione della Foresta Modello - Introduzione

Un futuro realistico, credibile ed attrattivo per il vostro territorio.

- ▶ **Realistico** – Deve proporre delle azioni significative per gli attori locali
- ▶ **Credibile** – Per essere rilevante, deve essere credibile!
- ▶ **Attrattivo** – Gli attori locali devono essere motivati in modo da voler essere coinvolti realmente nelle future iniziative della Foresta Modello.
- ▶ **Ambizioso** – Deve essere promettevole, accettare delle sfide..
- ▶ **Unico** – Deve dimostrare la unicità della Foresta Modello





# ATTIVITÀ

## 2. Definizione della visione della Foresta Modello

Se provate a guardare al futuro, fra 10 -20 anni :

- ▶▶ Come vedete il vostro territorio?
- ▶▶ Quali sono i cambiamenti che potete constatare?
- ▶▶ Quante persone stanno lavorando o colladorando insieme?

Qual'è secondo voi la ricetta per migliorare la gestione del territorio?

Perché la foresta / territorio è importante per voi ?





# Identificazione degli attori locali

## Introduzione

Inizialmente, il numero degli attori locali può essere ridotto, però col tempo si incrementerà.

I nuovi attori locali saranno selezionati in funzione delle lacune e problemi che saranno identificati.

Gli attori locali non devono obbligatoriamente risiedere nei confini del territorio della Foresta Modello.

Alcuni attori locali assumono delle funzioni fisse, altri invece, col tempo, potranno cambiare a causa di problematiche, nuovi bisogni o cambi di programma.



# Identificazione degli attori locali I fattori da considerare

## **Peso e Responsabilità**

- ▶ Devono essere inclusi gli attori locali che possono decidere prendendo atto degli orientamenti della Foresta Modello, ma anche quelli che si vedranno coinvolti dalla decisione, e che non hanno potere decisionale.

## **Reppresentanza**

- ▶ Consider the different values and uses of the landscape that the Model Forest should represent
- ▶ Review the legitimacy – refers to the extent a stakeholder truly represents its interests





# ACTIVITY

## 3. Stakeholder identification

Who are the stakeholders / groups that should be involved in your Model Forest? Is everyone here today?

Why were these groups identified? What are their strengths?

What do / could they bring to the Model Forest?

Are there any stakeholders or sectors missing that could help you achieve your goals?

How are you planning on engaging the stakeholders in the Model Forest development process (and later)?





# Model Forest governance

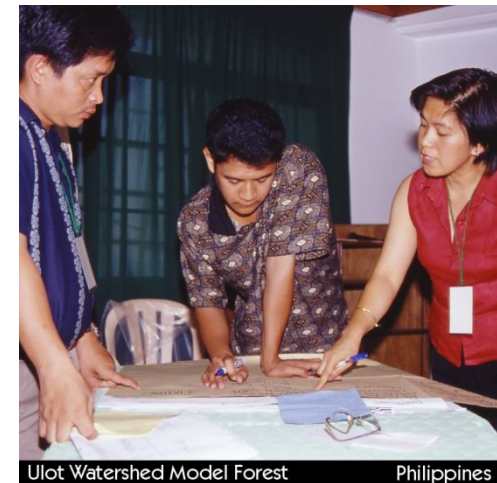
## Introduction

Each Model Forest governs and administers itself and its activities according to the norms of its country and region

Representative, participative, transparent and accountable

Encourages all stakeholders to participate equally and effectively in

- ▶ Elaborating a vision for the Model Forest
- ▶ Discussing obstacles and opportunities for realizing that vision
- ▶ Developing a program of activities that supports the vision





# Model Forest governance Levels

## **Governing body**

- ▶ Meets regularly, oversees staff, provides strategic advice, approves budgets
- ▶ Has ultimate responsibility for conduct and performance of the Model Forest

## **Partnership or stakeholder committee**

- ▶ Representatives of all stakeholders
- ▶ Responsible for overseeing program and ensuring implementation of activities
- ▶ Generally elects a president and board of directors from members

## **Technical and advisory committees**

- ▶ Provide expert input and guidance to the Model Forest group

## **Staff**

- ▶ Oversee project development and implementation





# Moving forward with preparing the strategic plan





# ACTIVITY

## 6. Next steps and milestones

What are the key challenges, issues and obstacles you are facing in your country / region in establishing a Model Forest?

What strategies are you planning to put in place to overcome these challenges and issues?

What assistance / support are you looking for from the MMFN and IMFN Secretariats?

What are your plans for moving forward with Model Forest development and strategic plan preparation (e.g., timeframe, activities, key milestones, working groups)?





# Summary

Continue to involve stakeholders in strategic plan development

Identify potential new stakeholders and engage them

Information from today is a starting point for strategic plan development

Examine links between different steps as you move forward

Technical support is available from Mediterranean Model Forest Network and the International Model Forest Network



Lin'an Model Forest

China



Eastern Ontario Model Forest

Canada