



Decennale Centro di Formazione e Addestramento al lavoro in bosco



Ricerca e innovazione a servizio dell'operatore forestale

Enrico Marchi - Fabio Fabiano - Francesco Neri
Franco Piegai – Giovanni Hippoliti



Rincine, Londa - 18 luglio 2014

Le utilizzazioni forestali - Ieri

- ✓ 1960 Prime seghe a motore per l'abbattimento di alberi
- ✓ Movimentazione del legname: animali o primi trattori di derivazione esclusivamente agricola
- ✓ Formazione «sul campo»



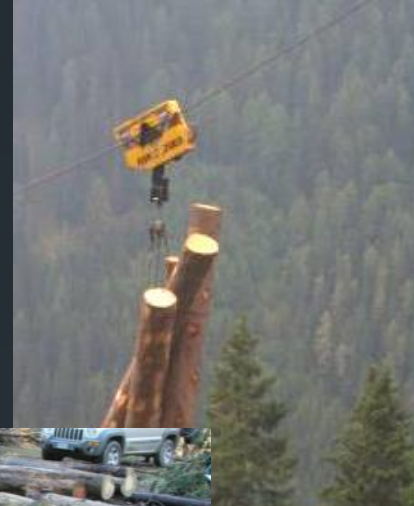
Le utilizzazioni forestali - Oggi

- ✓ Introduzione di nuove macchine e nuove attrezzature – nuovi metodi di lavoro
- ✓ Norme e Leggi specifiche in materia di Prevenzione e Sicurezza
- ✓ Formazione necessaria – non o poco strutturata



Ricerca e innovazione

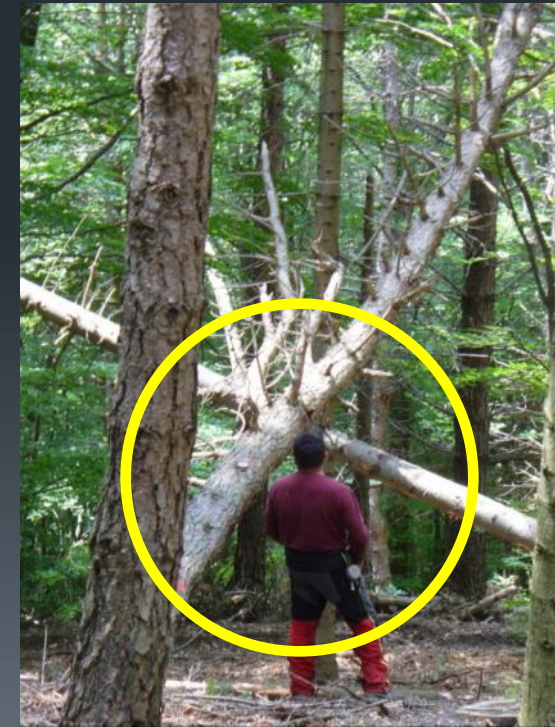
- ✓ Sviluppo nuove macchine, attrezzi, sistemi di lavoro
- ✓ Efficienza e campo di impiego
- ✓ Tecniche e sistemi di lavoro
- ✓ Sistemi organizzativi
- ✓ Salute e sicurezza
- ✓ Impatti



Formazione e ricerca

Trasferimento dell'innovazione

✓ Formazione



Formazione – Perché?

- Efficienza

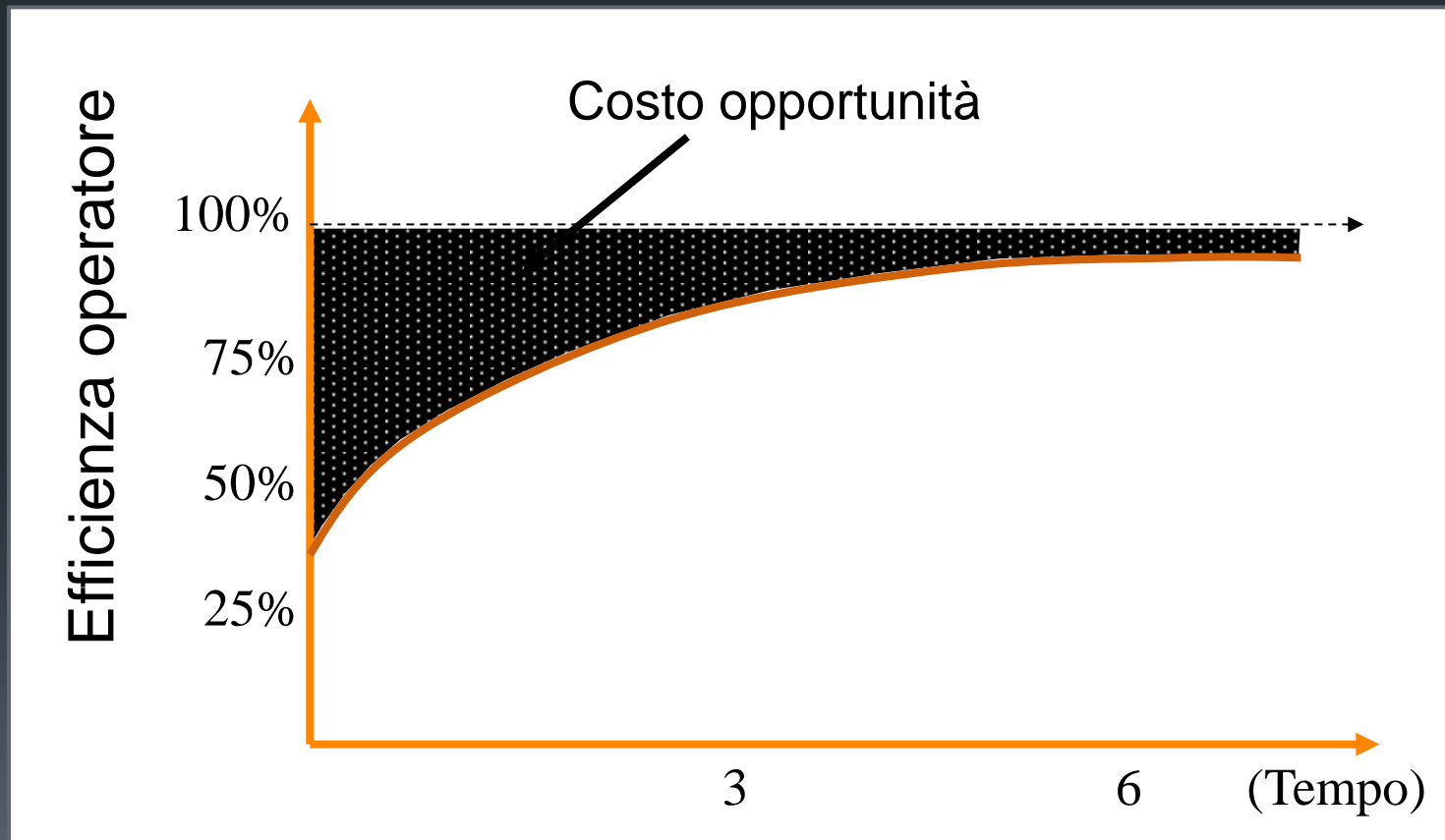
Curva di apprendimento:

L'efficienza (produttività, sicurezza, qualità) **del lavoro cresce nel tempo sulla base dell'esperienza acquisita (apprendimento)**
(Blekaoui, 1986)

Il miglioramento nell'efficienza è rapido nella fase iniziale e si riduce nel tempo

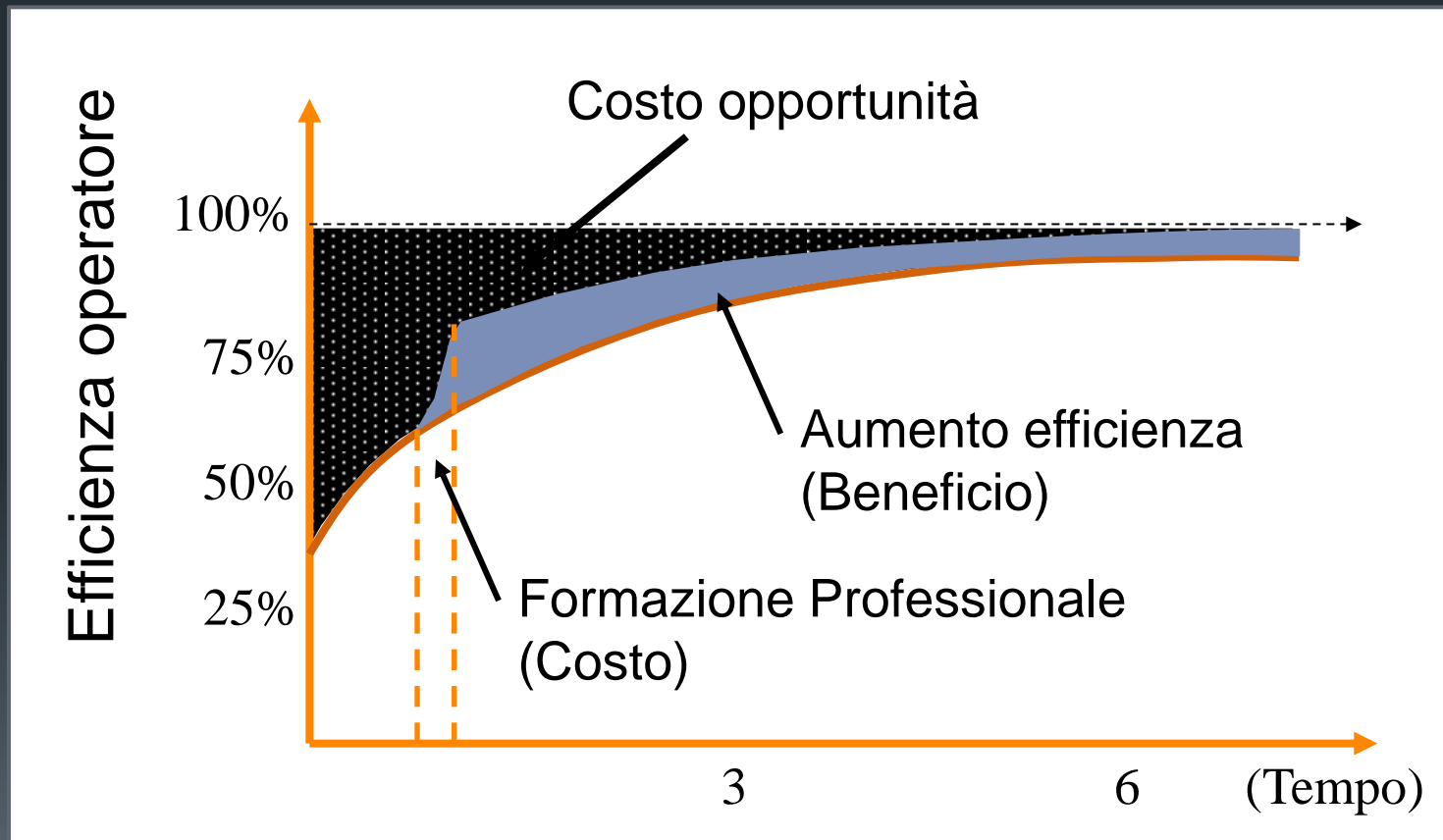
Formazione – Perché?

- Efficienza



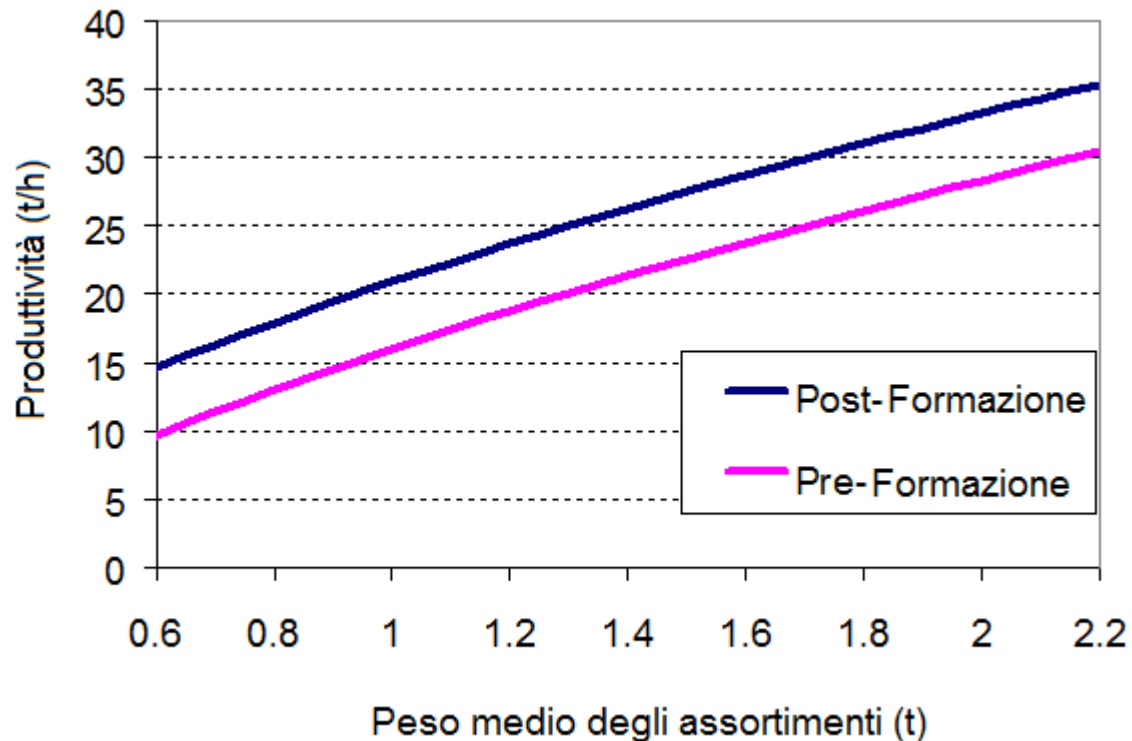
Formazione – Perché?

- Efficienza



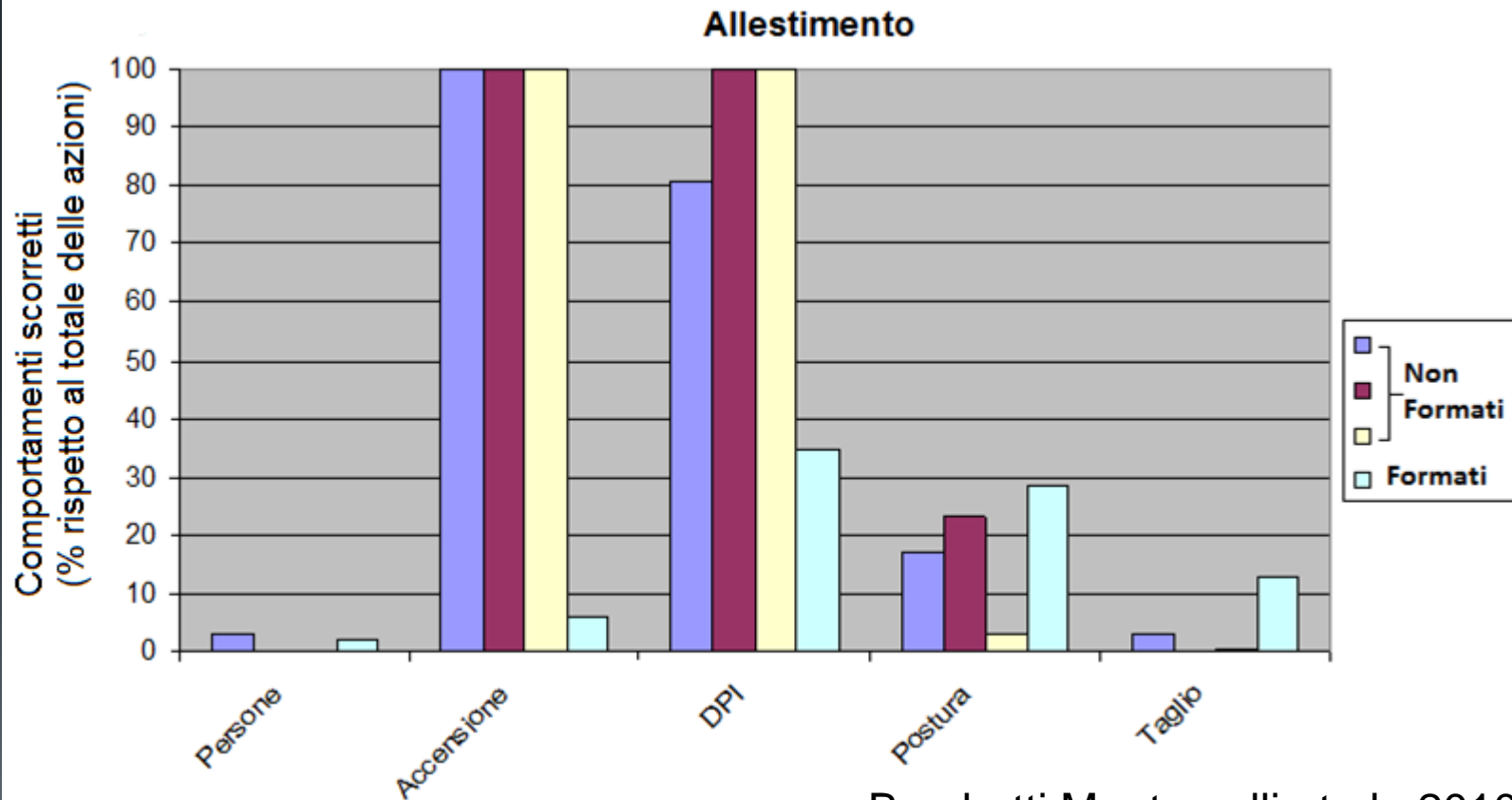
Formazione – Perché?

- Efficienza



Formazione – Perché?

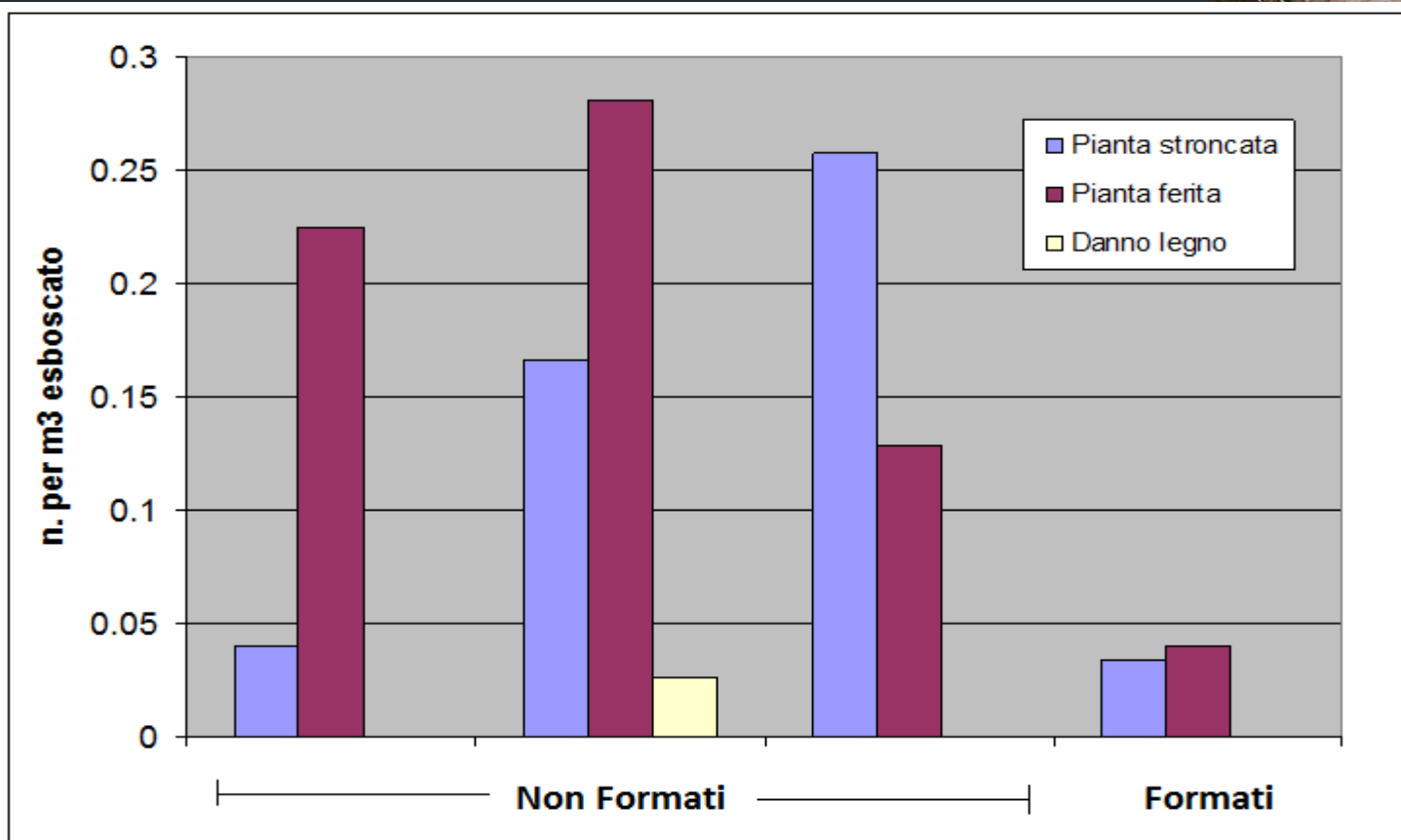
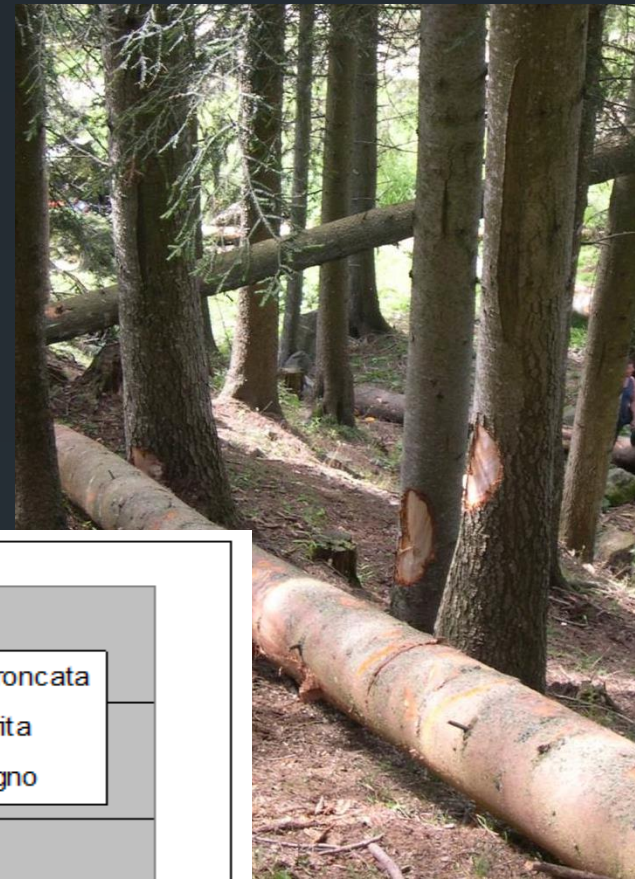
- Salute e sicurezza



4 Squadre diverse (barre di diverso colore)

Formazione – Perché?

- Ambiente
 - Riduzione degli impatti sull'ambiente (suolo, soprassuolo)



4 Squadre diverse
(barre di diverso
colore)

Formazione – Perché?

- Qualità
 - Prodotti, benessere.
- Società
 - Valorizzazione delle risorse, visibilità, consapevolezza.

Formazione – tra passato e futuro

Formazione tradizionale

- ✓ Sviluppare capacità per le esigenze contingenti
- ✓ Bassa priorità

Formazione Una nuova enfasi

- ✓ Capacità imprenditoriale.
- ✓ Valorizzazione del capitale umano
- ✓ Strategie di mercato
- ✓ Considerare aspetti demografici e diversità della forza lavoro
- ✓ Diffusione nuove tecnologie
- ✓ Alta priorità

Obiettivi della formazione

- ✓ Accrescere l'abilità tecnica e la produttività
- ✓ Migliorare la versatilità della forza lavoro
- ✓ Evitare l'obsolescenza delle competenze
- ✓ Migliorare la salute e la sicurezza
- ✓ Sviluppare l'utilizzo efficiente delle risorse
- ✓ Migliorare l'organizzazione



Effetti della formazione

- ✓ Accrescere la consapevolezza
- ✓ Ridurre incidenti e malattie professionali
- ✓ Sviluppare le capacità di impresa
- ✓ Aumentare la produttività



Formati e formatori

Formatori e Tutor



- ✓ Progettare percorsi formativi aggiornati
- ✓ Tutor
- ✓ Formatori

Formati e formatori

- ✓ Rapporto 2:1 – 4:1
- ✓ Grande importanza della pratica
- ✓ Consulenti esterni

Metodi di formazione

In bosco

- ✓ Efficace ed efficiente in relazione al costo
- ✓ Formazione in scenari reali
- ✓ **“learning by doing”** (imparare facendo)



In aula

- ✓ Lontani dalle condizioni reali di lavoro
- ✓ Rapporto costo benefici limitati
- ✓ Scarsa efficacia

Il processo formativo



Conclusioni



Vantaggi della formazione

- ✓ **Tecnico** - conoscenze tecniche fondamentali
- ✓ **Culturale** – patrimonio dei valori delle persone
- ✓ **Etico** – promuovere la formazione è compito fondamentale per uno stato sociale moderno
- ✓ **Economico** – Incremento delle prestazioni e diminuzione degli infortuni
- ✓ **Ambientale** – riduzione degli impatti e valorizzazione delle risorse



Grazie per



l'attenzione