

VÍRERE 2021-2027

La Strategia dell'Area Interna Valdisieve-Mugello-Val di Bisenzio

Alessandra Zagli - 9 gennaio 2025

1–L'Area Interna

2–Gli Obiettivi di Policy

3–Le linee strategiche di sviluppo

4–Gli interventi materiali e immateriali

Premessa

La **SNAI (Strategia Nazionale Aree Interne)** nasce nel 2013 come politica pubblica con l'**obiettivo di riequilibrare sul piano demografico quei territori, prevalentemente montani e rurali, caratterizzati da fenomeni di spopolamento** e distanti dai centri urbani, classificati come "aree interne", facendo leva sul miglioramento dei **servizi essenziali** (istruzione, salute e mobilità) e sulla creazione di **nuove opportunità di lavoro**.

Art. 3 Costituzione italiana

“Tutti i cittadini hanno pari dignità sociale e sono eguali davanti alla legge, senza distinzione di sesso, di razza, di lingua, di religione, di opinioni politiche, di condizioni personali e sociali.

È compito della Repubblica rimuovere gli ostacoli di ordine economico e sociale, che, limitando di fatto la libertà e l'eguaglianza dei cittadini, **impediscono il pieno sviluppo della persona umana** e l'effettiva partecipazione di tutti i lavoratori all'organizzazione politica, economica e sociale del Paese.”

Le Aree Interne in Italia

53% dei comuni italiani (4261)

23% della popolazione italiana

oltre **13,5 milioni** di abitanti

porzione del territorio che supera il **60% della superficie nazionale**

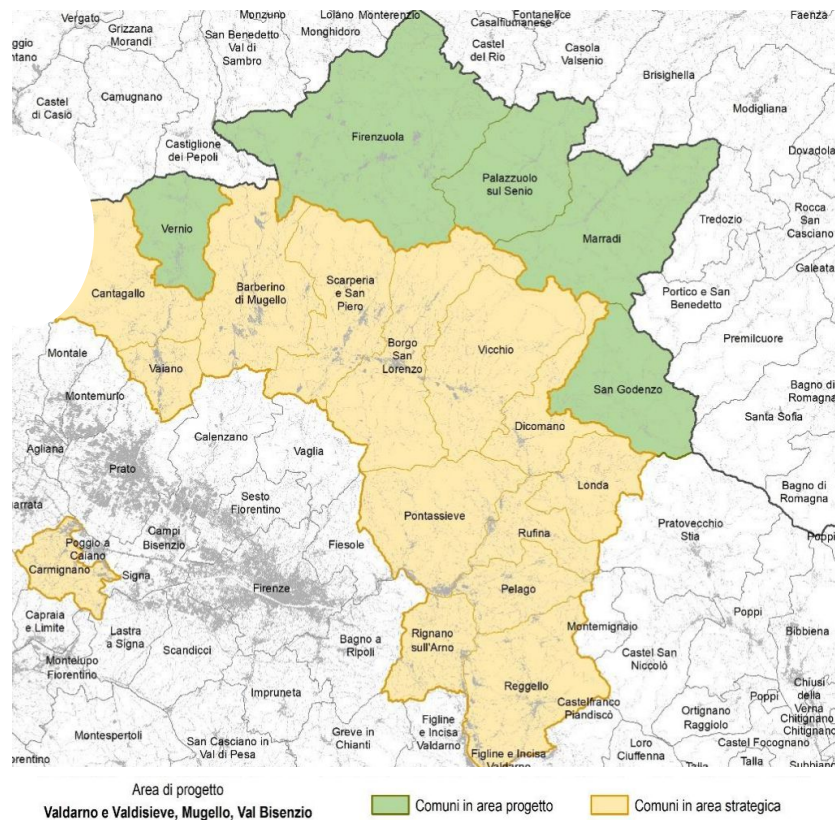
L'approccio innovativo della SNAI

- il **metodo di individuazione delle aree**, basato sulla distanza dai principali poli di erogazione di servizi essenziali (specialistici) alla popolazione (trasporti, istruzione, sanità);
- il tipo di interventi finanziabili: a) l'adeguamento dell'**offerta dei servizi essenziali**, b) l'elaborazione di **progetti di sviluppo locale**;
- la **governance istituzionale**, fondata su: a) collaborazione verticale tra istituzioni locali, regionali e nazionali, b) collaborazione orizzontale tra aree sovracomunali, c) integrazione di finanziamenti derivanti da più fondi strutturali e risorse ordinarie.

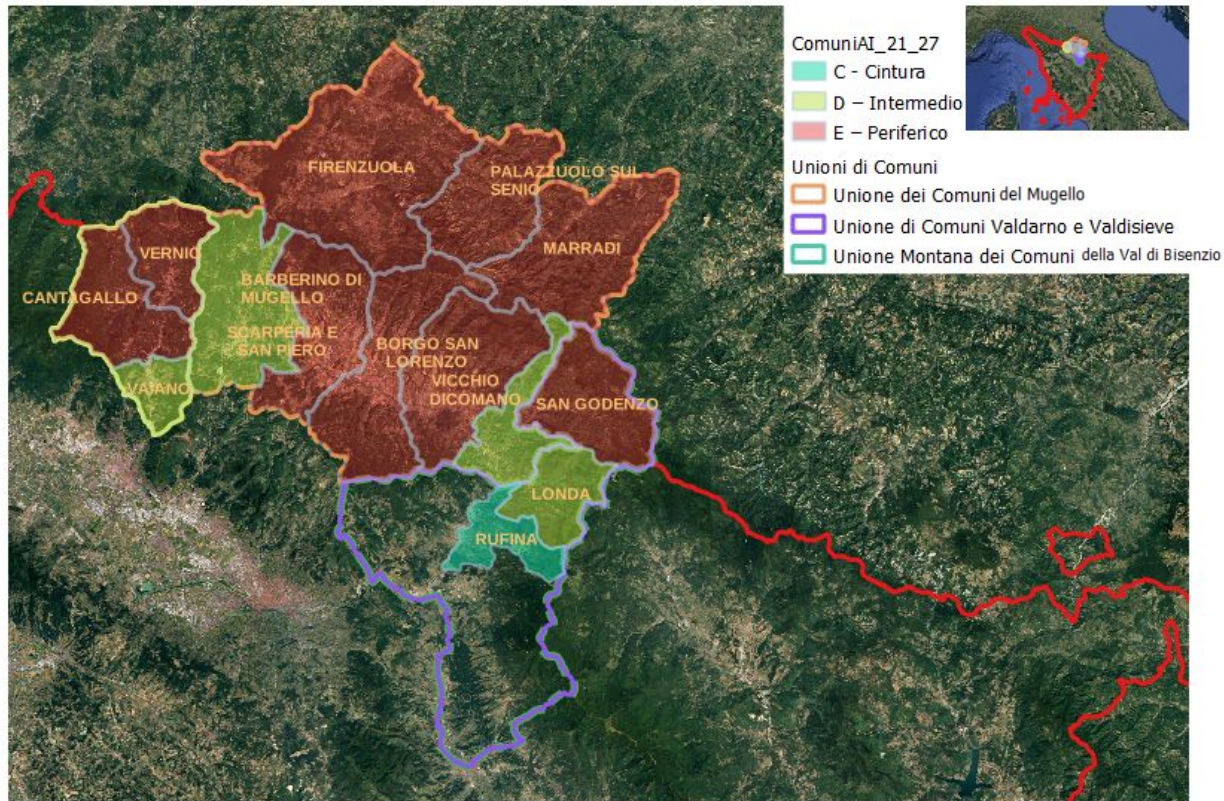
Le differenze rispetto alla precedente programmazione:

- il **metodo di individuazione delle aree**, basato sulla distanza dai principali poli di erogazione di servizi essenziali (specialistici) alla popolazione (**AREE PROGETTO e AREE STRATEGIA**)
- il tipo di interventi finanziabili: a) l'adeguamento dell'offerta dei servizi essenziali, b) l'elaborazione di **progetti di sviluppo locale**;
- la **governance istituzionale**, fondata su: a) collaborazione verticale tra istituzioni locali, regionali **e nazionali**, b) collaborazione orizzontale tra aree sovracomunali, c) integrazione di finanziamenti derivanti da più fondi strutturali **e risorse ordinarie**.

L'Area Interna nella programmazione 2014-2020



L'Area Interna nella programmazione 2021-2027



I comuni interessati dalla strategia

	Denominazione Comune	Classificazione Mappa AI 2020	SUP. KMQ	POP. 2023	VAR. % POP 2013-2023	Densità abitativa (ab/Kmq)	Unione di Comuni di appartenenza	Provincia
1	Barberino di Mugello	D – Intermedio	133,29	10.938	+1,7	81,24	UCM Mugello	FI
2	Borgo San Lorenzo	E – Periferico	146,37	18.169	+1,2	122,64	UCM Mugello	FI
3	Dicomano	D – Intermedio	61,63	5.484	-4,4	89,90	UCM Mugello	FI
4	Firenzuola	E – Periferico	271,99	4.402	-9,3	16,61	UCM Mugello	FI
5	Londa	D – Intermedio	59,29	1.830	-0,5	31,59	UC Valdarno Valdisieve	FI
6	Marradi	E – Periferico	154,07	2.900	-10,3	19,66	UCM Mugello	FI
7	Palazzuolo sul Senio	E – Periferico	109,11	1.113	-4,9	10,31	UCM Mugello	FI
8	Rufina	C - Cintura	45,88	7.110	-4,1	157,80	UC Valdarno Valdisieve	FI
9	San Godenzo	E – Periferico	99,21	1.051	-12,2	11,07	UC Valdarno Valdisieve	FI
10	Vicchio	E – Periferico	138,86	8.037	-2,1	57,98	UCM Mugello	FI
11	Scarperia e San Piero	E – Periferico	115,81	12.017	-0,1	105,32	UCM Mugello	FI
12	Cantagallo	E – Periferico	95,67	3.109	-0,2	32,90	UC Val di Bisenzio	PO
13	Vaiano	D – Intermedio	34,11	9.932	+0,4	293,37	UC Val di Bisenzio	PO
14	Vernio	E – Periferico	63,38	6.157	+2,4	95,83	UC Val di Bisenzio	PO

Gli Obiettivi di Policy

Gli Obiettivi dei Fondi Europei

OP 5 «Un'Europa più vicina ai cittadini»

OS E.2 - *“Promuovere lo sviluppo sociale, economico e ambientale integrato ed inclusivo, la cultura, il patrimonio naturale il turismo sostenibile e la sicurezza nelle aree diverse dalle urbane”*

OP 1 «Un'Europa più intelligente»

OS A.1 - *“Rafforzare le capacità di ricerca e di innovazione e l'introduzione di tecnologie avanzate”*

OS A.3 - *“Rafforzare la crescita e la competitività delle PMI”*

OP 2 «Un'Europa più verde»

OS B.1 - *“Promuovere misure di efficienza energetica e la riduzione delle emissioni dei gas serra”*

OS B.2 - *“Promuovere le energie rinnovabili in conformità della direttiva (UE) 2018/2001, compresi i criteri di sostenibilità ivi stabiliti”*

OS B.4 - *“Promuovere l'adattamento ai cambiamenti climatici, la prevenzione dei rischi e la resilienza alle catastrofi”*

OS B.7 - *“Migliorare la protezione e la conservazione della natura, della biodiversità”*

OP 4 «Un'Europa più sociale e più inclusiva»

OS 4.6) *“Promuovere la parità di accesso e di completamento di un'istruzione e una formazione inclusive e di qualità”*

OS 4.11) *“Migliorare l'accesso paritario e tempestivo a servizi di qualità, sostenibili e a prezzi accessibili [...]”*

Le idee progettuali coerenti con gli OP

Nell'ambito degli OP che concorrono alla Strategia dell'Area Interna, le coalizioni locali procedono ad individuare le proposte progettuali da mettere in campo, ovvero:

- **singole operazioni**, per investimenti connessi ad opere pubbliche e/o acquisizione di beni e servizi da parte degli **enti pubblici**, attraverso **procedura negoziale** con la Regione;
- **tipologie di intervento**, in caso di misure di **aiuto alle imprese** rispetto alle quali le procedure di selezione avvengono tramite **bandi specifici**, oppure tramite riserve di risorse a valere sui bandi ordinari.

Ciascuna operazione e tipologia di intervento proposta deve essere ricondotta alla strategia territoriale, secondo le direttrici di intervento individuate.

Procedura negoziale

1

Condivisione degli obiettivi di policy e organizzazione di incontri di **ascolto e confronto con gli stakeholder locali** pubblici e privati per recepire bisogni e proposte.

2

→ Presentazione di una proposta di **strategia territoriale "preliminare"** accompagnata dalla proposta di **sistema di governance** che la coalizione locale intende adottare.

3

→ **Istruttoria** da parte di Regione Toscana per la verifica di contenuti e requisiti, in coerenza con i Regolamenti europei e con i criteri di valutazione.

4

Dati i risultati dell'istruttoria, **progettazione di dettaglio degli interventi**, completamento e invio del **documento di strategia** e delle richieste di finanziamento su ciascun OP.

5

→ **Approvazione definitiva** da parte di Regione Toscana e **firma dell'Accordo di Programma** che dà avvio alla realizzazione degli interventi.

Le direttrici strategiche

Principali direttrici di intervento

Rigenerazione culturale

Interventi di ristrutturazione, restauro, risanamento conservativo, arredi, servizi per il rilancio dell'offerta culturale dell'area.

Efficientamento energetico

Interventi di efficientamento energetico su edifici pubblici, compresi edifici scolastici e uffici comunali

Prevenzione sismica

Interventi di prevenzione sismica su edifici pubblici rilevanti di interesse strategico;

Tutela del patrimonio naturalistico

Interventi di ingegneria naturalistica e di riqualificazione di spazi aperti e aree verdi.

Mitigazione del rischio idraulico e idrogeologico

Interventi di ripristino e stabilizzazione di frane, sistemazioni idrauliche, consolidamento e messa in sicurezza del territorio.

Fonti energetiche rinnovabili

Realizzazione di impianti fotovoltaici, pompe di calore, supporto alla creazione di comunità energetiche.

Partecipazione attiva delle comunità

Coinvolgimento nei processi di rigenerazione in corso, anche attraverso azioni di welfare culturale.

Inclusione sociale

In particolare per i soggetti fragili e a rischio emarginazione sociale, giovani e anziani.

Innovazione per le imprese del territorio

Sostegno a iniziative di innovazione tecnologica per i Centri Commerciali Naturali e per le imprese dei piccoli comuni.

Imprese di comunità

Supporto per lo sviluppo di nuovi processi, servizi e mercati per le imprese basate su modelli di economia collaborativa.

Gli interventi previsti

Opere pubbliche FESR - progetti presentati

OP e SUB-AZIONI DI RIFERIMENTO	COSTO COMPLESSIVO	CONTRIBUTO RICHIESTO
5.2.2.1 Patrimonio culturale	€ 4.008.666,24	€ 2.531.693,23
2.2.1 Produzione energetica da fonti rinnovabili	€ 2.211.174,50	€ 1.069.706,19
2.1.1 Efficientamento energetico edifici pubblici	€ 1.265.611,20	€ 789.687,66
2.4.1 Prevenzione sismica	€ 2.981.000,00	€ 2.427.388,00
2.7.2 Natura e biodiversità	€ 836.466,62	€ 836.466,62
2.4.3.4 Protezione contro il rischio idrogeologico	€ 1.470.250,00	€ 1.470.250,00
TOTALE Euro	12.773.168,56	9.125.191,70

5.2.2.1 Patrimonio culturale

COMUNE PROPONENTE	RUFINA	LONDA e SAN GODENZO	DICOMANO	VICCHIO	BORGO S. LORENZO	SCARPERIA E S. PIERO	BARBERINO DI MUGELLO	FIRENZUOLA	MARRADI	CANTAGALLO	VAIANO	VERNIO
TITOLO INTERVENTO	Riqualificazione Edificio ex granaio limonaia complesso Villa Poggio Reale	Rigenerazione e culturale e sociale nei comuni di Londa e s. Godenzo completamente immobili (Villa del Campana a San Godenzo e Chalet del Lago a Londa)	Ristrutturazione per realizzazione nuovo archivio storico	Restauro e riqualificazione e funzionale complesso casa di Giotto e Castellotto Vespignano	Riqualificazione e valorizzazione e funzionale Villa Pecori Giraldi - fornitura e posa di arredi funzionali ed allestimento biblioteca all'interno nuovo polo culturale	Ristrutturazione e restauro conservativo recupero stemmi ed affreschi Palazzo dei Vicari , Museo dei ferri taglienti	Restauro e ricollocamento monumento ai caduti 1° guerra mondiale - Giardini viale della Repubblica	Adeguamento funzionale Museo pietra serena - impiantistica	Teatro degli Animosi - sostituzione infissi e nuovi arredi	Riqualificazione e valorizzazione spazi centro visite di Cantagallo	Riqualificazione cinema "Gustavo Modena"	Consolidamento e messa in sicurezza controsoffitto a cassettoni oratorio S. Nicola di Bari

2.1.1 Efficientamento energetico edifici pubblici

COMUNE PROPONENTE	S. GODENZO	BORGO S. LORENZO	BARBERINO DI MUGELLO
TITOLO INTERVENTO	Efficientamento energetico Palazzo del Campana	Riqualificazione scuola primaria Don Tagliaferri efficientamento energetico	Efficientamento energetico scuola materna Don Milani

2.2.1 Produzione energetica da fonti rinnovabili

COMUNE	RUFINA	RUFINA	LONDA	S. GODENZO	DICOMANO	VICCHIO	BORGO S. LORENZO	SCARPERIA E S.PIERO	SCARPERIA E S.PIERO	VAIANO	VAIANO	VERNIO	VERNIO
TITOLO	Realizzazione impianto fotovoltaico scuola primaria Mazzini	Realizzazione impianto fotovoltaico palazzo comunale	Realizzazione impianto fotovoltaico scuola infanzia capoluogo	Realizzazione impianto fotovoltaico a servizio Palazzo del Campana	Asilo nido Comunale il treno magico lotto 1 produzione energetica da fonti rinnov.	Impianto solare e fotovoltaico o museo arte sacra Beato angelico	Realizzazione di un impianto fotovoltaico o presso il Centro piscine Mugello	Realizzazione impianto fotovoltaico scuola materna Collodi S. Piero a Sieve	Realizzazione e impianto fotovoltaico e pompa di calore scuola infanzia Scarperia	SOLE sull'infanzia - produzione e energia da fonti rinnovabili scuola infanzia Vaiano	SOLARE in classe - produzione e energia da fonti rinnovabili scuola infanzia Vaiano	Efficientamento energetico o polo 0-6 di S. Ippolito nuovo impianto fotovoltaico	Ex manifattura Mauceri fraz. Mercatale Realizzazione impianti fotovoltaici

2.4.1 Prevenzione sismica

COMUNE PROPONENTE	BORGO S. LORENZO	MARRADI	VAIANO
TITOLO INTERVENTO	Riqualificazione palazzina sede uffici comunali miglioramento sismico	Adeguamento sismico plesso scolastico Dino Campana	Adeguamento sismico scuola materna loc. Sofignano

2.4.3.4 Protezione contro il rischio idrogeologico

COMUNE PROPONENTE	FIRENZUOLA	VERNIO
TITOLO INTERVENTO	Sistemazioni idrauliche con ripristino o costruzione ex novo di infrastrutture verdi nel reticolo afferente al Fosso del Biscione - Bruscoli- Firenzuola Lotto 1	Messa in sicurezza dei versanti montani su strade comunali finalizzati alla riduzione del dissesto idrogeologico a seguito di frane

2.7.2 Natura e biodiversità

COMUNE PROPONENTE	BARBERINO DI MUGELLO
TITOLO INTERVENTO	Riqualificazione ex ANPIL Oasi Gabbianello Boscotondo

Interventi OP4 FSE+ - schede presentate

AZIONI	DESCRIZIONE	COMUNI INTERESSATI	PROGETTI PROPOSTI	INVESTIMENTO PREVISTO
3.k.1	Inclusione e presidio sociale per promuovere la partecipazione attiva dei cittadini e garantire maggiori condizioni di sicurezza	Vicchio	1	€ 200.000,00
3.k.2	Percorsi partecipativi, innovativi ed inclusivi per la rigenerazione urbana	Londa, San Godenzo, Rufina	1	€ 250.000,00
3.k.3	Sostegno all'erogazione di attività di welfare culturale	Vernio, Vaiano, Cantagallo	3	€ 110.500,00
3.k.5	Inclusione attiva e diffusione della pratica sportiva per i soggetti socialmente fragili , le persone a rischio di esclusione sociale e le persone con disabilità	Mugello (8)	1	€ 180.000,00
3.k.7	Sostegno alle persone con limitazione dell'autonomia ed ai loro familiari per l'accesso ai servizi di cura socio-sanitari	Mugello e Val di Bisenzio (11)	2	€ 359.500,00
Totale				€ 1.100.000,00

Sostegno alle imprese- schede presentate

AZIONI	DESCRIZIONE	IPOTESI INVESTIMENTO
1.1.3	Sostegno alle innovazioni digitali per le cooperative di comunità	€ 500.000,00
1.1.3	Sostegno all'innovazione digitale dei Centri Commerciali Naturali	€ 300.000,00
1.1.3	Sostegno all'innovazione digitale alle imprese dei piccoli comuni	€ 900.000,00
2.2.4	Comunità energetiche nelle aree interne	€ 1.000.000,00
Totale		€ 2.700.000,00

**Misura a valere sul FEASR
programmata in coordinamento con il
GAL Start, in fase di definizione
(1 mln di euro)**



Presentazione delle opportunità per le imprese a cura di ANCI Toscana





Live the change.
Design your impact.

Società Cooperativa
Impresa Sociale
www.agenzialama.eu

