



Regione Toscana



Attuazione dell'articolo 11 della legge 24 giugno 2009, n. 77

MICROZONAZIONE SISMICA

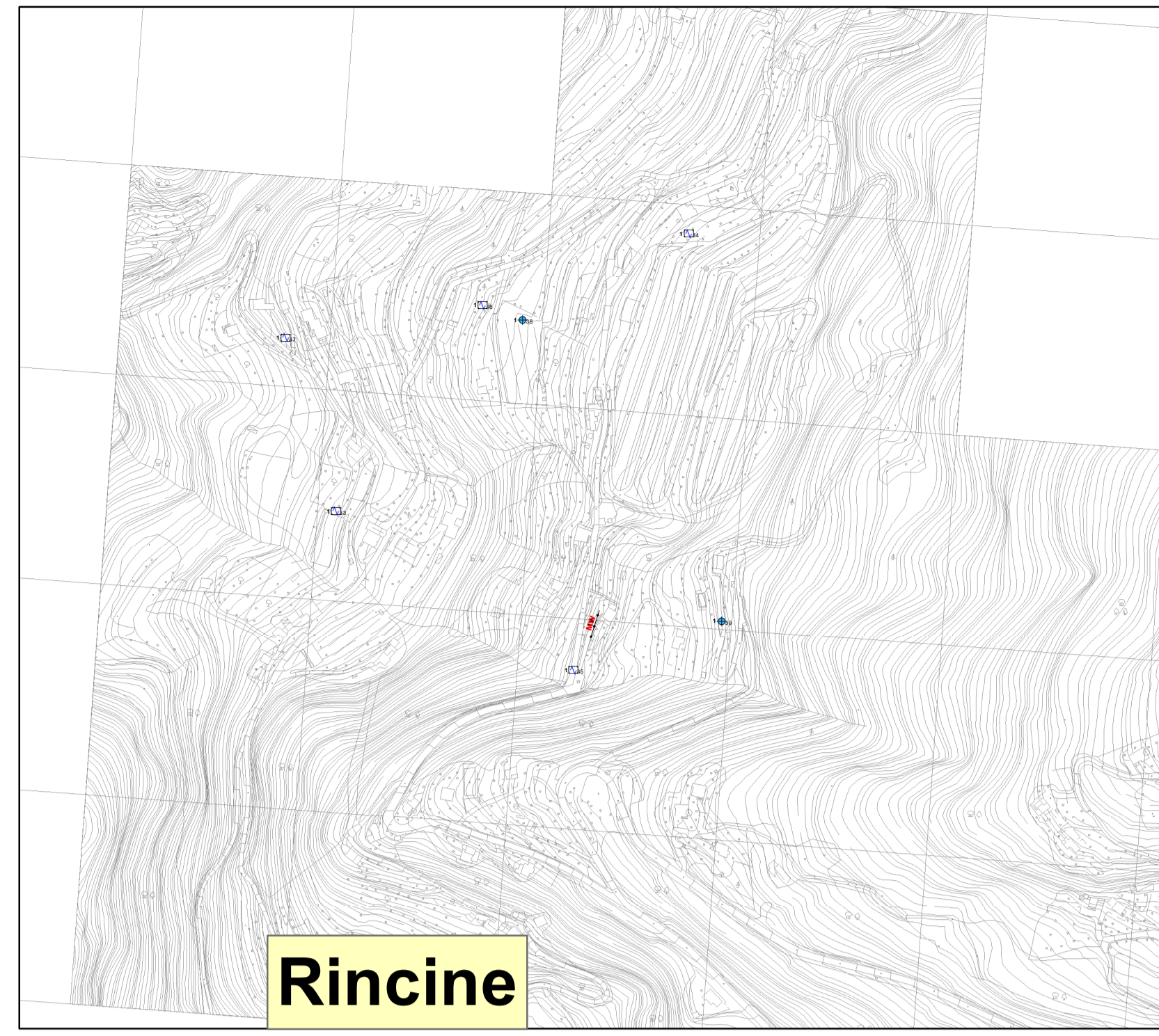
Carta delle indagini Tavola G. 01 Londa - Rincine

Scala 1:5000

Regione Toscana
Comune di Londa (FI)



Regione Regione Toscana - Settore Sismica	Soggetto realizzatore: Comune di Londa (Servizio Assetto del Territorio/RUP) Geom. Franco Pretolani Professionisti incaricati: Dott. Geol. Eros Aiello Dott. Geol. Gabriele Grandini Dott. Geol. Cristian Pieroni Dott. Geol. Francesco Puccetti 	Data Dicembre 2021
---	---	------------------------------



Legenda

Indagini puntuali

- Prova sismica in foro Down - Hole
- Prova penetrometrica dinamica pesante DP
- Misura di microtremore ambientale a stazione singola
- Pozzo per acqua
- Sondaggio a carotaggio continuo
- Sondaggio da cui sono stati prelevati campioni
- Sondaggio a carotaggio continuo che intercetta il substrato
- Stratigrafia zona MS (teorica)
- Prova penetrometrica in foro (SPT)

Indagini Lineari

- Profilo sismico a rifrazione
- MASW

