

MICROZONAZIONE SISMICA

Carta delle indagini

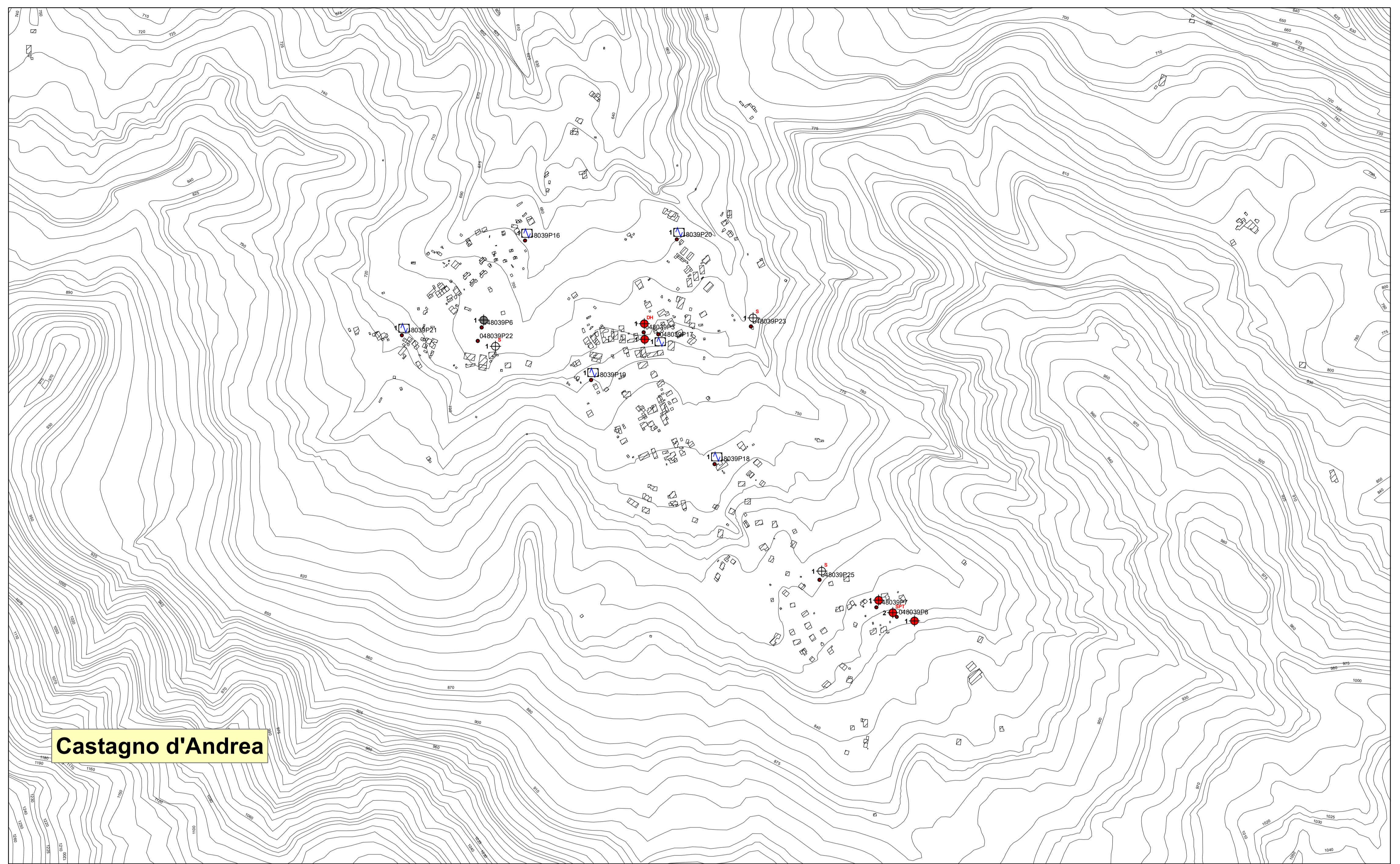
Tavola G. 01 S.Godenza – Castagno d'Andrea

Scala 1:5000

Regione Toscana
Comune di S. Godenzo (FI)



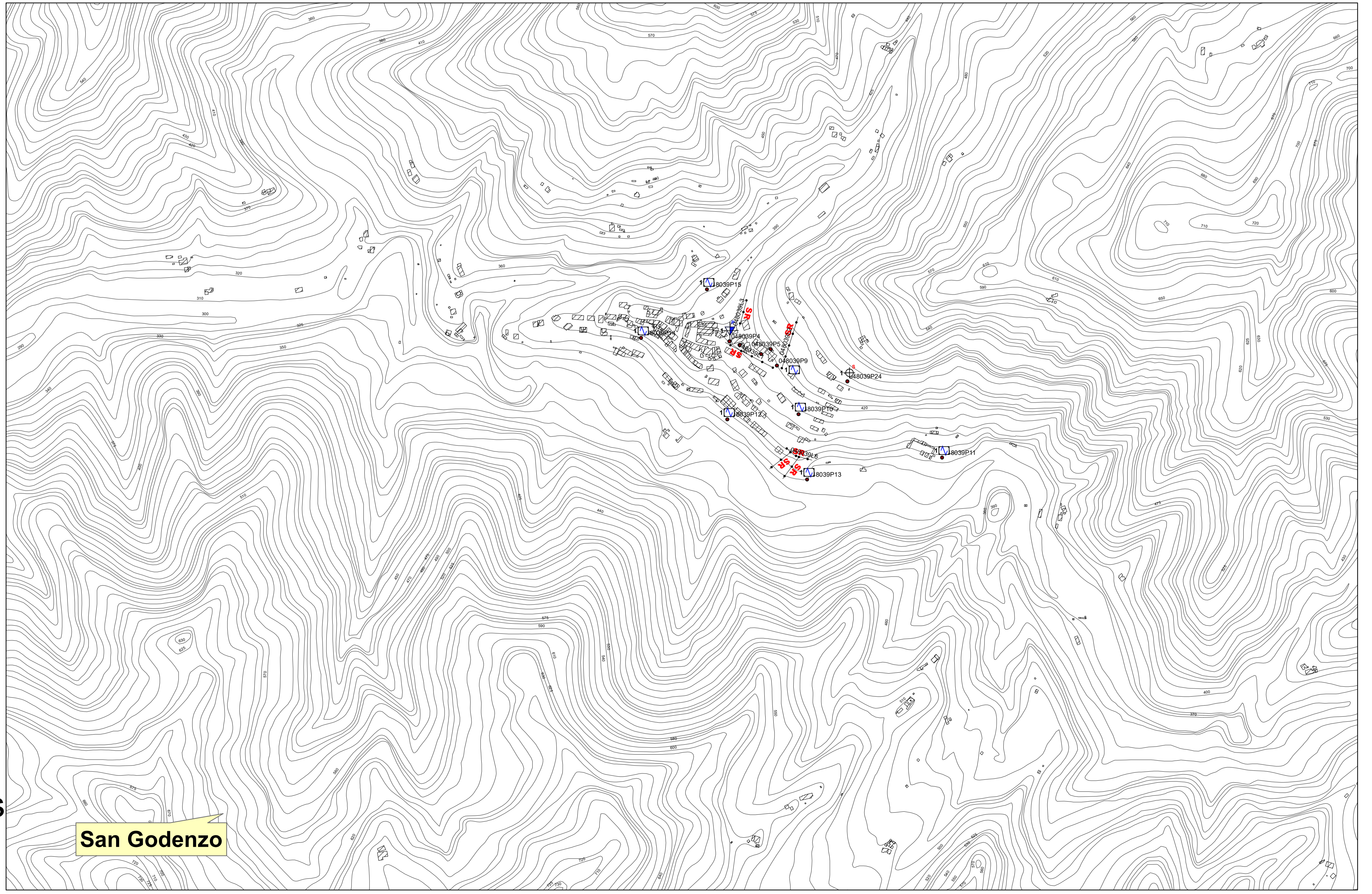
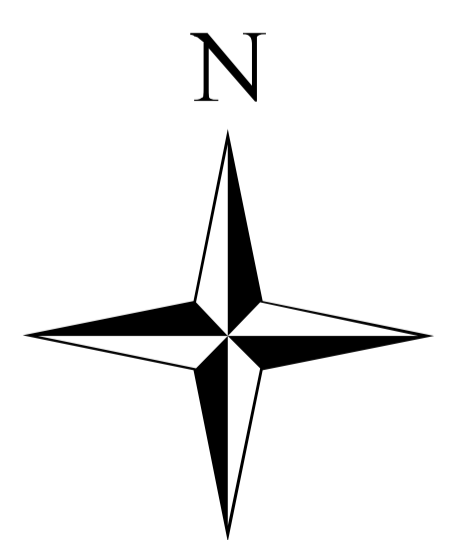
Regione	Soggetto realizzatore:	Data
Regione Toscana – Settore Sismica	Comune di S.Godenza - Servizio Assetto del Territorio/STP Geom. Franco Pretolani Professionisti incaricati: Dott. Geol. Enzo Aiello Dott. Geol. Gabriele Grandini Dott. Geol. Cristina Pansini Dott. Geol. Francesco Piccini 	Aggiornamento Cartografico Novembre 2021



Castagno d'Andrea

Legenda

- Sondaggio a carotaggio continuo
- Sondaggio a carotaggio continuo che interseca il substrato
- Prova penetrometrica in foro (SPT)
- Pozzo per idrocarburi
- Stazione microtremore a stazione singola
- Prova sismica in foro tipo Downhole
- Sondaggio a distruzione di nucleo che interseca il substrato
- Prova penetrometrica dinamica pesante
- SR** Profilo sismico a rifrazione



San Godenzo