



Attuazione dell'articolo 11 della legge 24 giugno 2009, n. 77

MICROZONAZIONE SISMICA

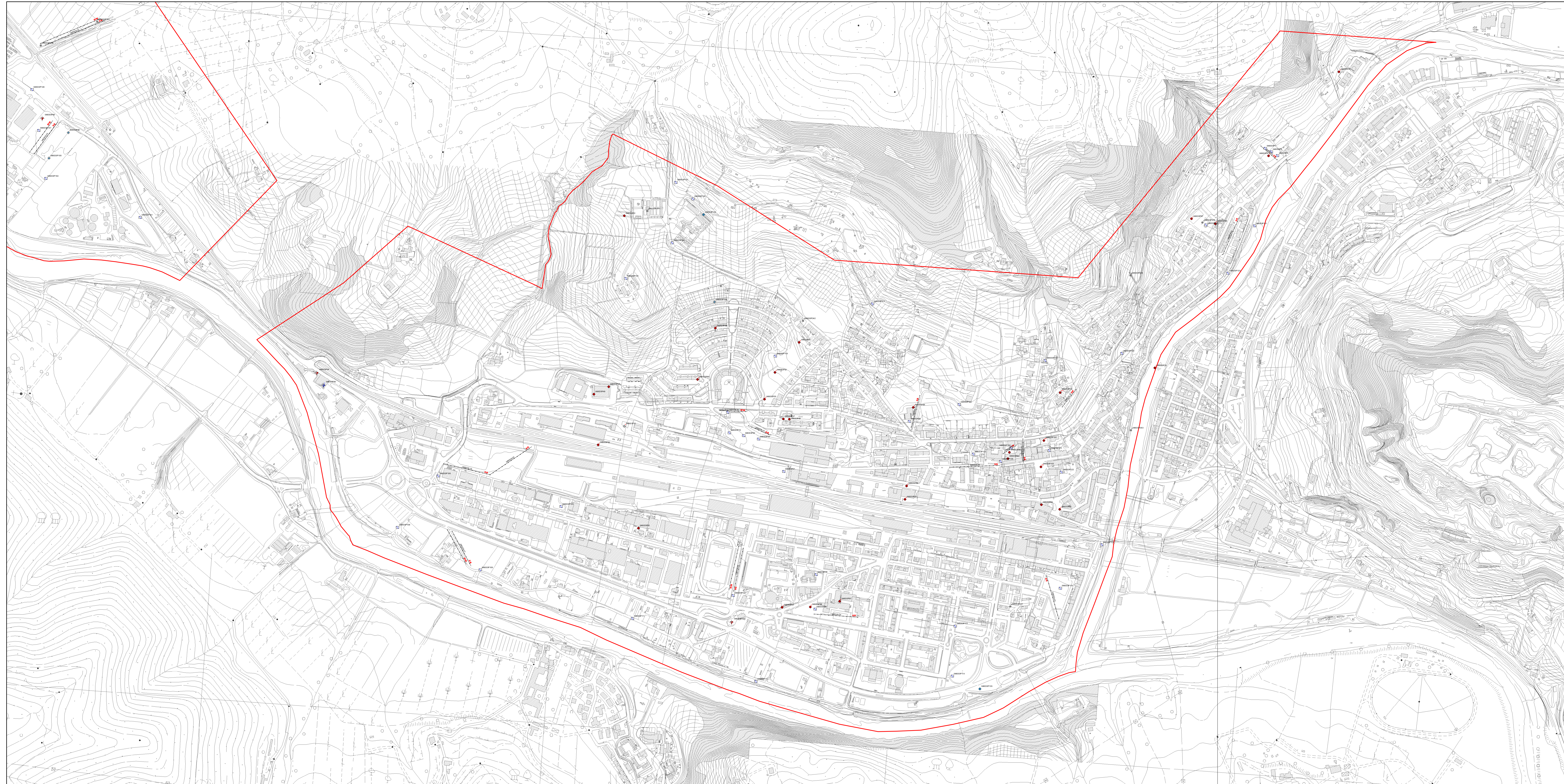
Carta delle indagini

Tavola G.01 Pontassieve
scala 1: 5.000

Regione Toscana
Comune di Pontassieve (FI)



Regione Regione Toscana - Settore Sismica	Soggetto realizzatore: Comune di Pontassieve/ Servizio Assetto del Territorio/RUP Dott. Arch. Fabio Carli	Data Novembre 2019
	Professionisti incaricati: Dott. Geol. Eros Aiello Dott. Geol. Gabriele Grandini Dott. Geol. Cristian Peroni Dott. Geol. Francesco Puccetti	
	 Via Andrea del Colonna, 8 - 50125 Firenze tel. 055/2711111 - 055/2711112 - 055/2711113 www.geoecoprogetti.com	



Legenda

- Sondaggio a carotaggio continuo che intercetta il sbrustato
- Sondaggio a carotaggio continuo SPT
- Sondaggio a distruzione di nucleo, intercetta il substrato
- Pozzo acqua
- Prova penetrometrica superpesante
- Sondaggio con piezometro
- Prova penetrometrica statica con punta meccanica CPT
- Microtremore a stazione singola (HVSr)
- Stratigrafia zona M5
- Profondità della falda in aree con sabbie e/o ghiaie
- Sondaggio con downhole

- REMI
- Stendimento sismica a rifrazione
- MASW