

MICROZONAZIONE SISMICA

G.01 Carta delle Indagini
Rufina – Scopeti
Scala 1:5.000

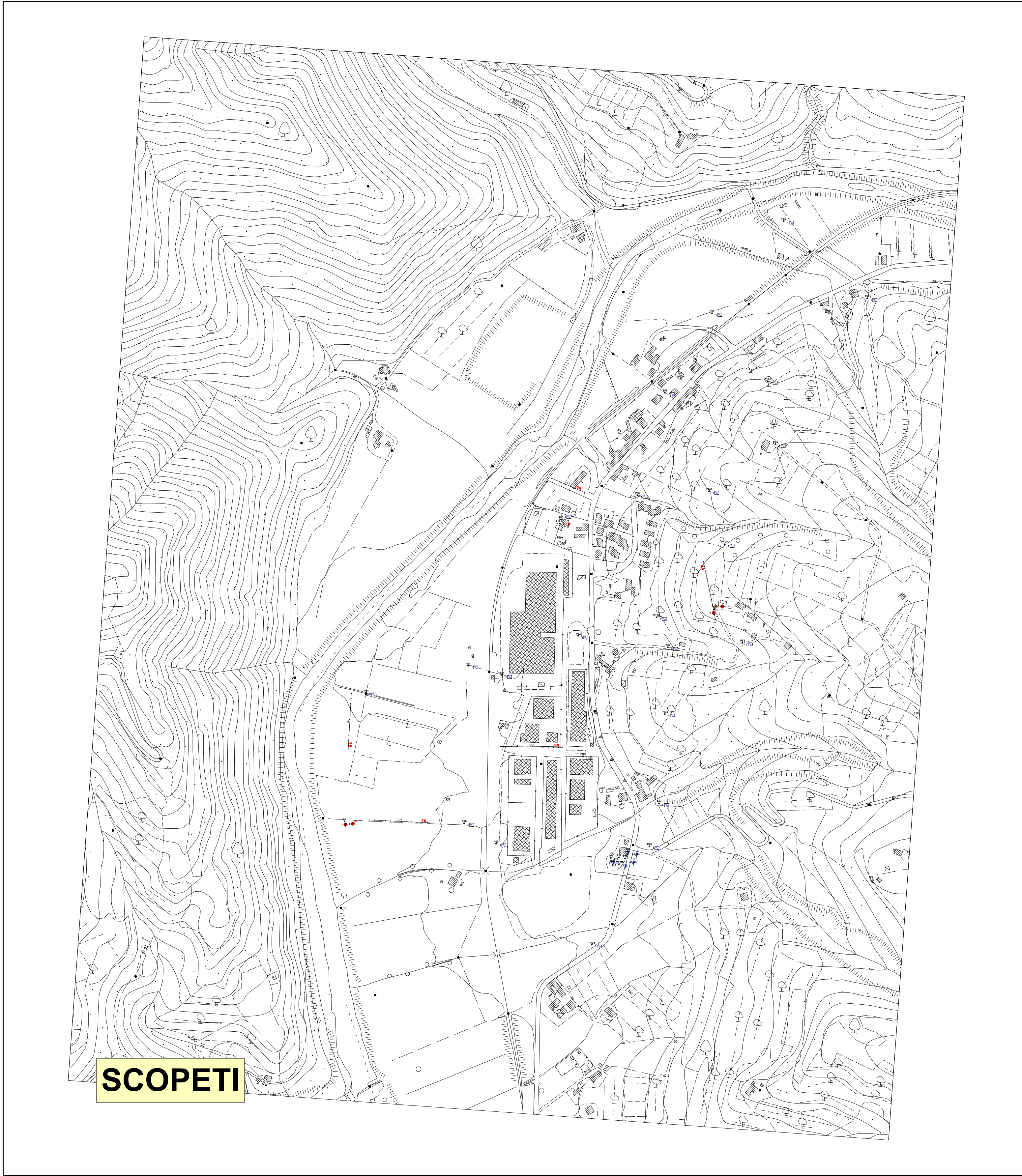
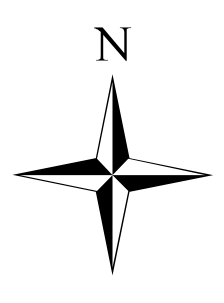
Regione Toscana
Comune di Rufina (FI)



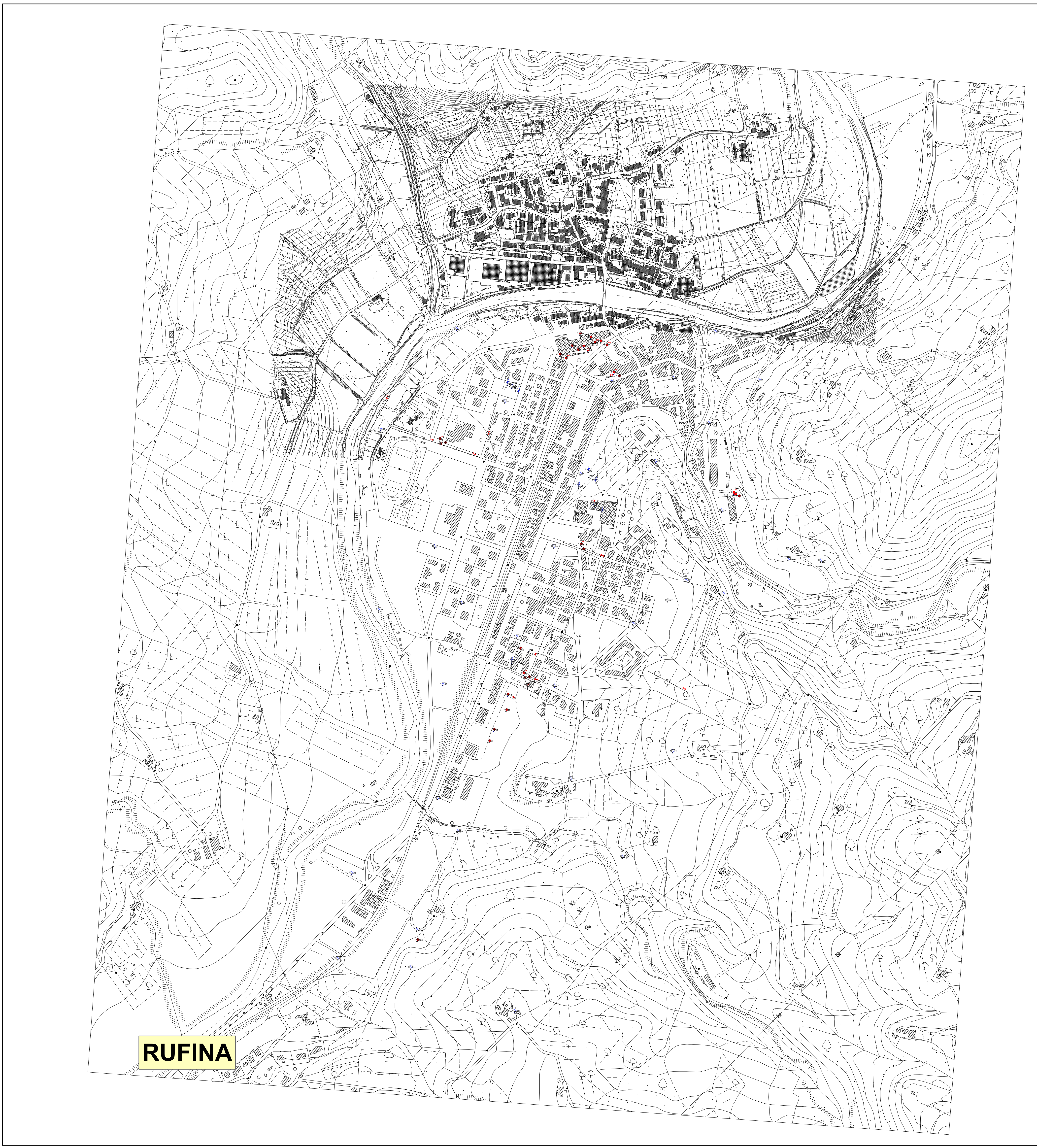
Regione Regione Toscana - Settore Sismica	Soggetto realizzatore: Comune di Rufina - Servizio Assente del Territorio/RSF Geom. Filada Pizzani Professionisti incaricati: Dott. Carlo Enzo Avolio Dott. Carlo Gabriele Grandini Dott. Carlo Cristian Pizzoni Dott. Carlo Francesco Pizzoni 	Data Gennaio 2022
--	--	----------------------

Legenda

- Prova penetrometrica statica con punta meccanica (CPT)
- Prova sismica in foro tipo Downhole
- Prova penetrometrica dinamica leggera
- Prova penetrometrica dinamica pesante
- Stazione microtremore a stazione singola
- Sondaggio a carotaggio continuo
- Sondaggio da cui sono stati prelevati campioni
- Prova penetrometrica in foro (ISPT)
- Trincea o pozzetto esplorativo
- Sondaggio a distruzione
- ESAC
- MASW
- Profilo sismico a rifrazione



SCOPETI



RUFINA