



Attuazione dell'articolo 11 della legge 24 giugno 2009, n. 77

MICROZONAZIONE SISMICA

Carta geologico tecnica

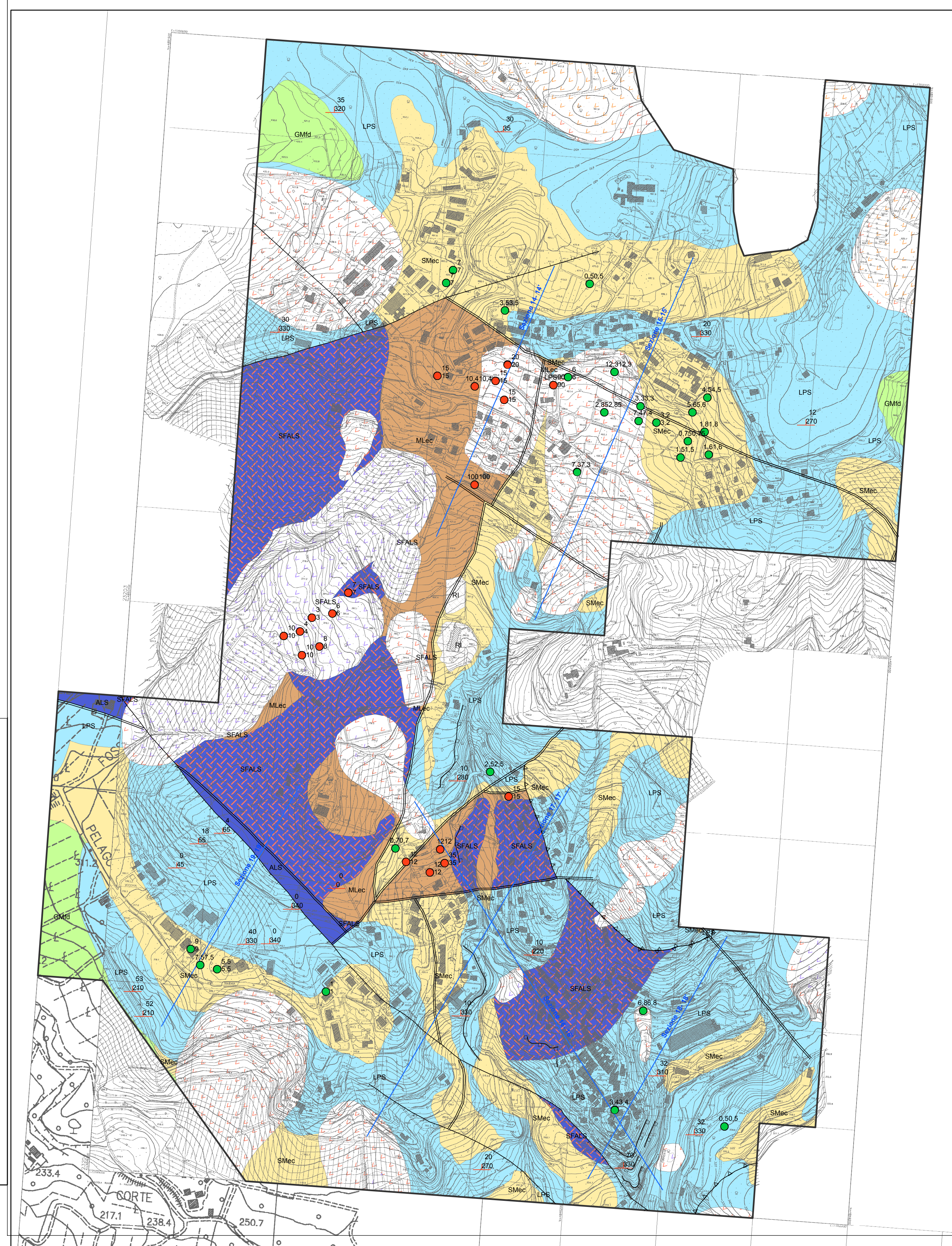
Tavola G.02 Pelago - Diacceto

scala 1: 5.000

Regione Toscana
Comune di Pelago (FI)



Regione Regione Toscana - Settore Sismica	Soggetto realizzatore: Comune di Pelago / Servizio Assetto del Territorio/RUP Geom. Alessandro Pratesi	Data Febbraio 2020
Professionisti incaricati: Dott. Geol. Eros Aiello Dott. Geol. Gabriele Grandini Dott. Geol. Cristian Pieroni Dott. Geol. Francesco Puccetti		



Legenda

Forme di superficie e sepolte

Orlo di scarpata morfologica (10-20 m)

Orlo di scarpata morfologica (>20 m)

Elementi tettonico strutturali

Faglia attiva e capace

Faglia non attiva diretta certa

Faglia non attiva diretta incerta

Faglia non attiva inversa

Faglia non attiva con cinematisimo non definito

15
Giacitura strati

Elementi geologici e idrogeologici

● 21 Sondaggio che ha raggiunto il substrato geologico

● 22 Sondaggio che non ha raggiunto il substrato geologico

Terreni di copertura

RI Terreni contenenti resti di attività antropica

GMfd Ghaie limose, miscela di ghiaie, sabbie e limo di ambiente di versante (falda detritica)

GMes Ghaie limose, miscela di ghiaie, sabbie e limo di ambiente di versante (Argine/barre/canali)

SMec Sabbie limose, miscela di sabbie e limo di ambiente di versante (eluvi/colluvi)

SMes Sabbie limose, miscela di sabbie e limo di ambiente di versante (Argine/barre/canali)

MLecc Limi organici, farina di roccia, sabbie fini limose o argillose, limi argillosi di bassa plasticità di ambiente di versante (eluvi/colluvi)

Substrato geologico

LPS Lapideo stratificato

ALS Alternanza di litotipi, stratificato

SFALS Alternanza di litotipi stratificato fratturato o alterato

Instabilità di versante

Scorrimento - attiva

Scorrimento - quiescente

Scorrimento - inattiva

Traccia di sezione geologica rappresentativa del modello del sottosuolo

Limite approfondimento