



Attuazione dell'articolo 11 della legge 24 giugno 2009, n. 77

MICROZONAZIONE SISMICA

Carta geologico - tecnica

Tavola G.02 Pontassieve
scala 1: 5.000

Regione Toscana
Comune di Pontassieve (FI)



Regione Regione Toscana - Settore Sismica	Soggetto realizzatore: Comune di Pontassieve/ Servizio Assetto del Territorio/RUP Dott. Arch. Fabio Carli	Data Novembre 2019
	Professionisti incaricati: Dott. Geol. Eros Aiello Dott. Geol. Gabriele Grandini Dott. Geol. Cristian Peroni Dott. Geol. Francesco Puccetti	
	GOECO PROGETTI Via Andrea del Castagno, 8 - 50122 Firenze tel. 055/271101 - 055/271102 - 055/271103 www.goecoprogetti.com	

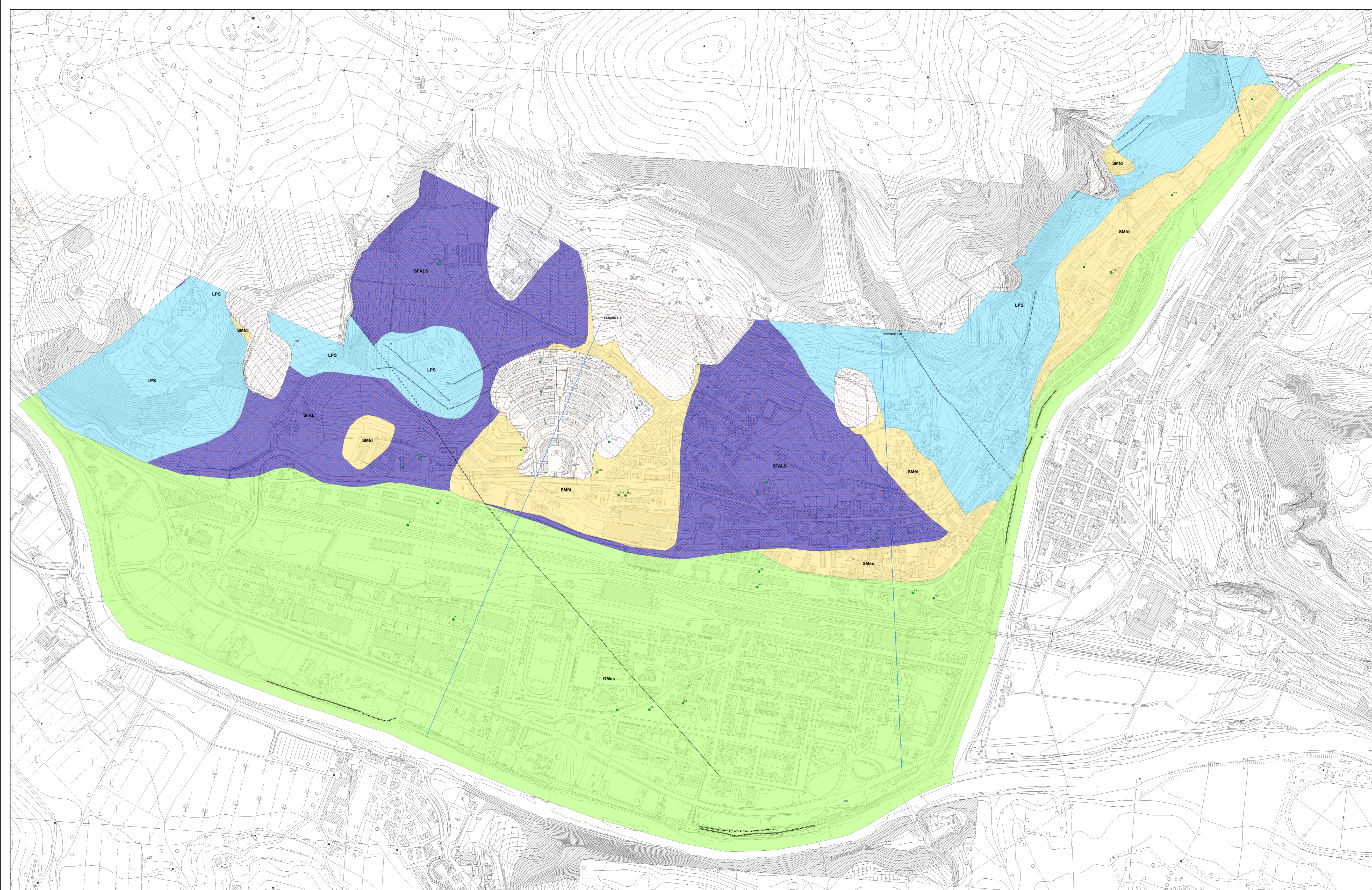
Legenda

Terreni di copertura

GM es	Ghiaie limose, miscela di ghiaia, sabbia e limo, es (argine/barre/canali)
SM es	Sabbie limose, miscela di sabbie e limo, es (argine/barre/canali)
SM fd	Sabbie limose, miscela di sabbie e limo, fd (Falda detritica)
SM cd	Sabbie limose, miscela di sabbie e limo, cd (Conoide detritica)

Substrato geologico

LPS	Lapideo stratificato
SFAL	Lapideo stratificato fratturato/alterato
SFALS	Alternanza di litotipi fratturato/alterato
SFALS	Alternanza di litotipi stratificato, fratturato/alterato



Instabilità di versante

	Frana di scorrimento - attiva
	Frana di scorrimento - quiescente
	Frana di scorrimento - inattiva

Forme di superficie e sepolte

	Orlo di scarpata morfologica di altezza (10-20 m)
	Orlo di scarpata morfologica di altezza sopra 20 m
	Orlo di terrazzo fluviale (10-20 m)
	Orlo di terrazzo fluviale di altezza sopra 20 m

Elementi tettonico strutturali

	Faglia diretta non attiva - certa
	Faglia diretta non attiva - incerta

Elementi geologici ed idrogeologici

	31 Giacitura strati
	2,5 Profondità (m) substrato raggiunto da sondaggio o pozzo
	0,5 Profondità (m) della falda in aree con sabbie e/o ghiaie
	Traccia di sezione geologica significativa e rappresentativa del modello del sottosuolo
	Aree di approfondimento

