

Attuazione dell'articolo 11 della legge 24 giugno 2009, n. 77

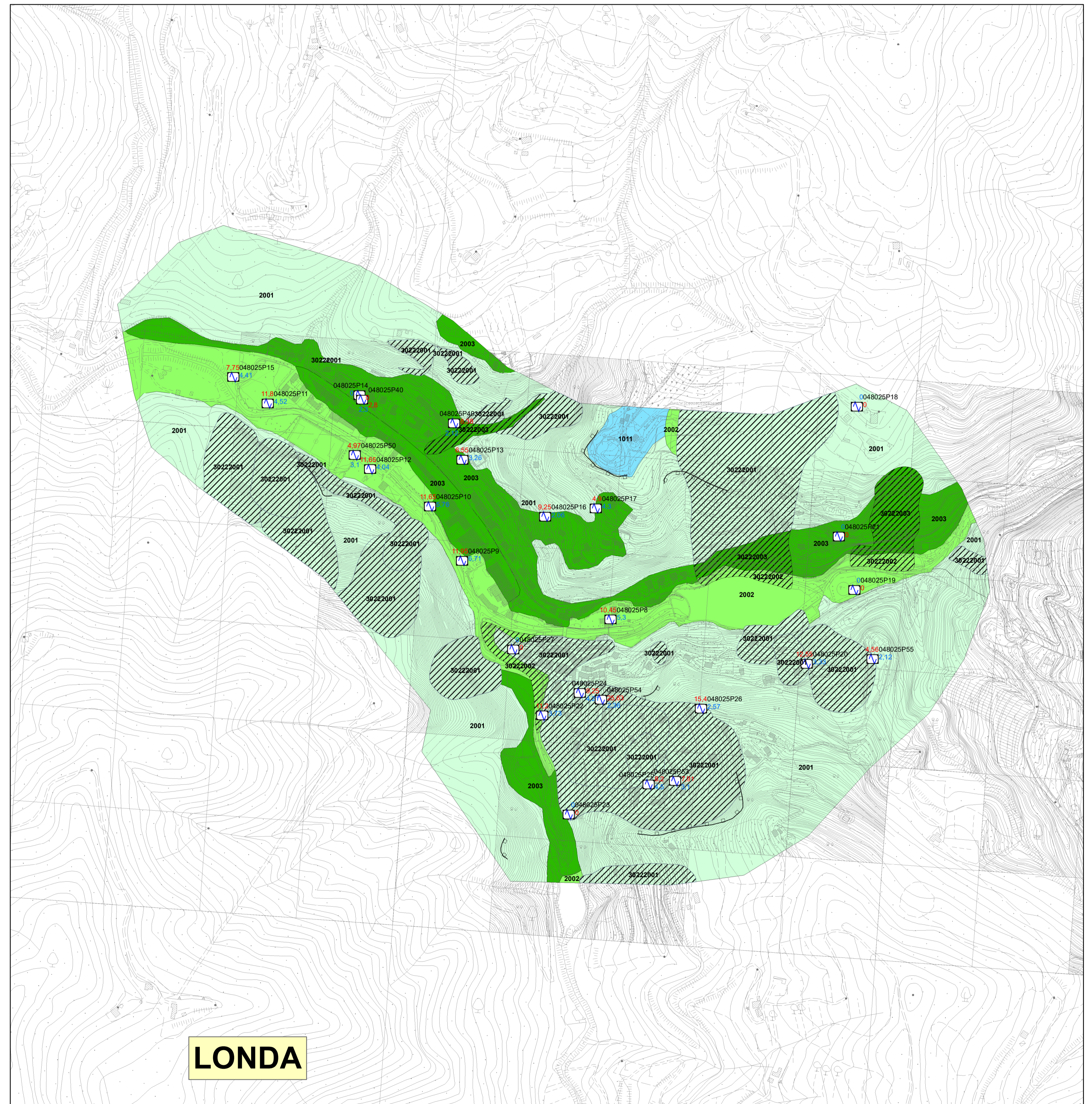
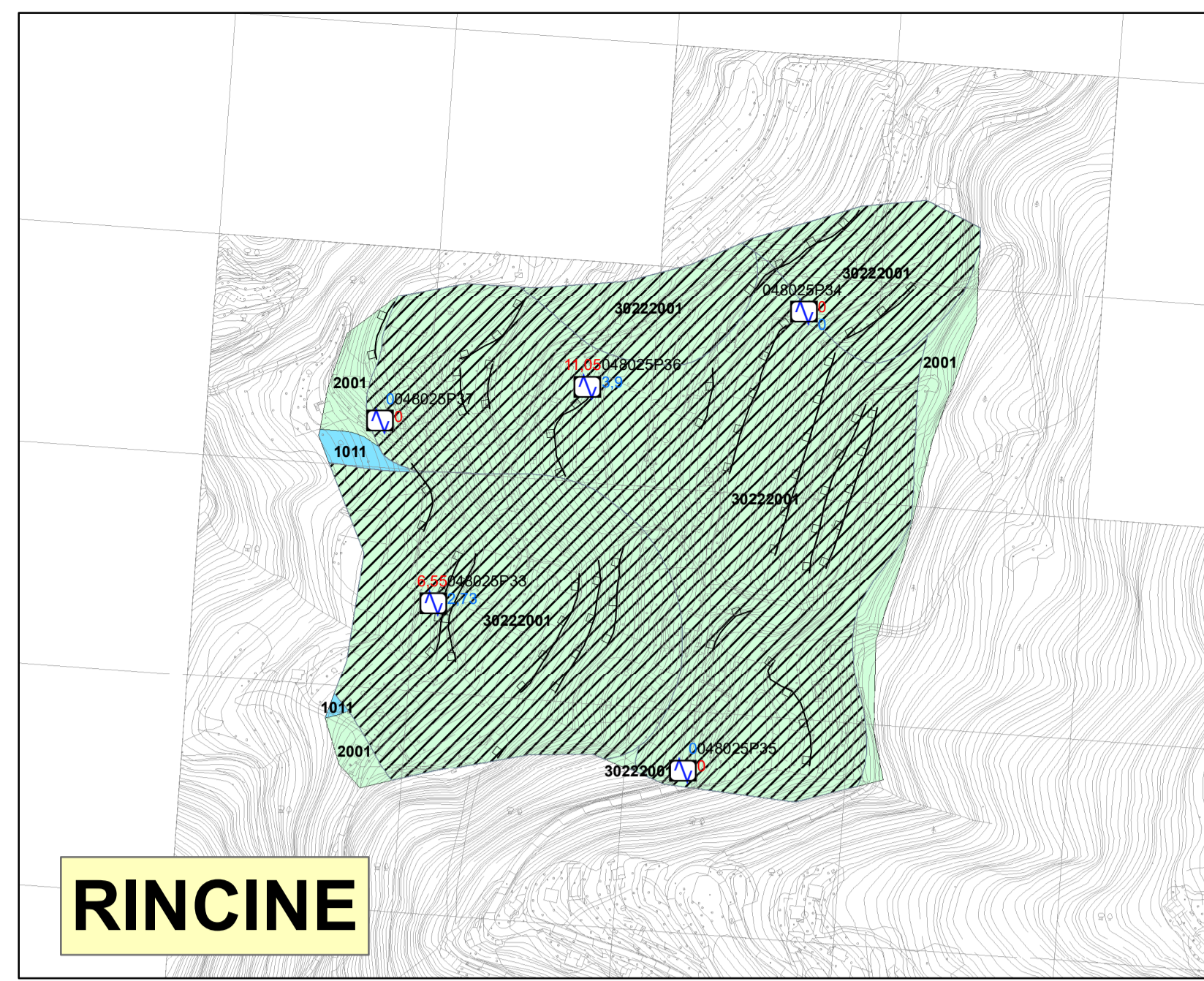
# MICROZONAZIONE SISMICA

Carta delle Microzone omogenee  
in prospettiva sismica  
Tavola G. 04 Londa - Rincine  
Scala 1:5000

Regione Toscana  
Comune di Londa (FI)

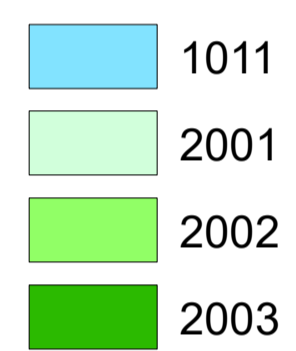


Regione Regione Toscana - Settore Sismica	Soggetto realizzatore: Comune di Londa / Servizio Assetto del Territorio/RUP Geom. Franco Pretolani  Professionisti incaricati: Dott. Geol. Eros Aiello Dott. Geol. Gabriele Grandini Dott. Geol. Cristian Perotti Dott. Geol. Francesco Puccetti	Data Dicembre 2021
--	--	-----------------------

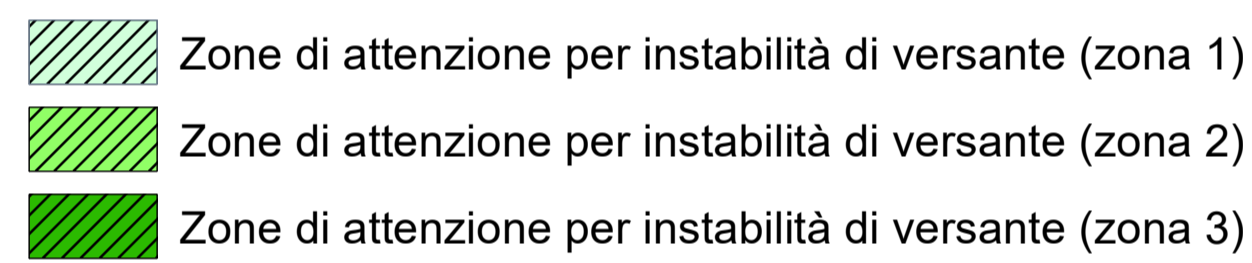


## Legenda

### Zone stabili suscettibili di amplificazioni locali



### Zone di attenzione per instabilità

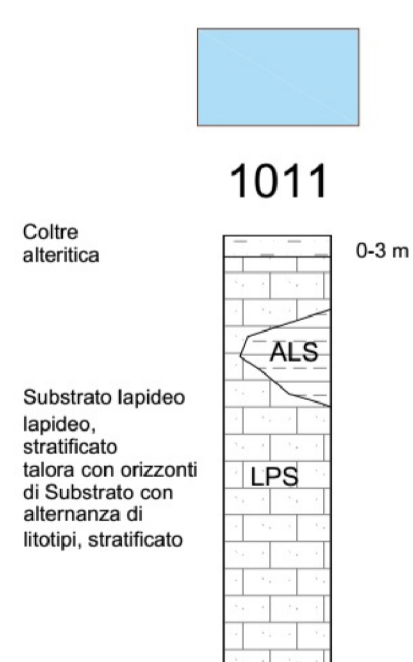


### forme di superficie e sepolti

Orlo di scarpata morfologica  
naturale o artificiale\* (10-20m)

Misura di microtremore ambientale a stazione singola

### ZONE STABILI



### ZONE STABILI SUSCETTIBILI DI AMPLIFICAZIONI LOCALI

