

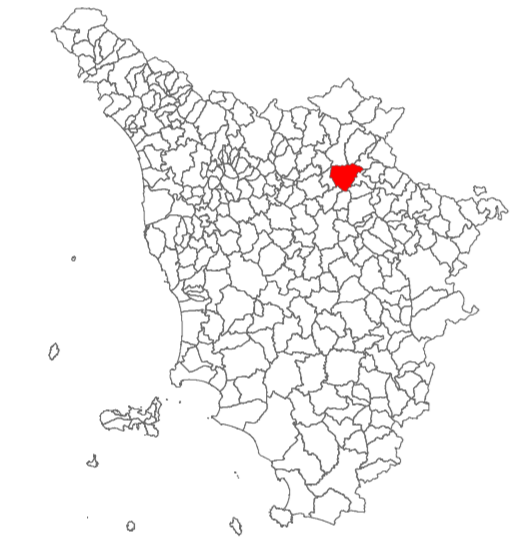
Attuazione dell'articolo 11 della legge 24 giugno 2009, n. 77

# MICROZONAZIONE SISMICA

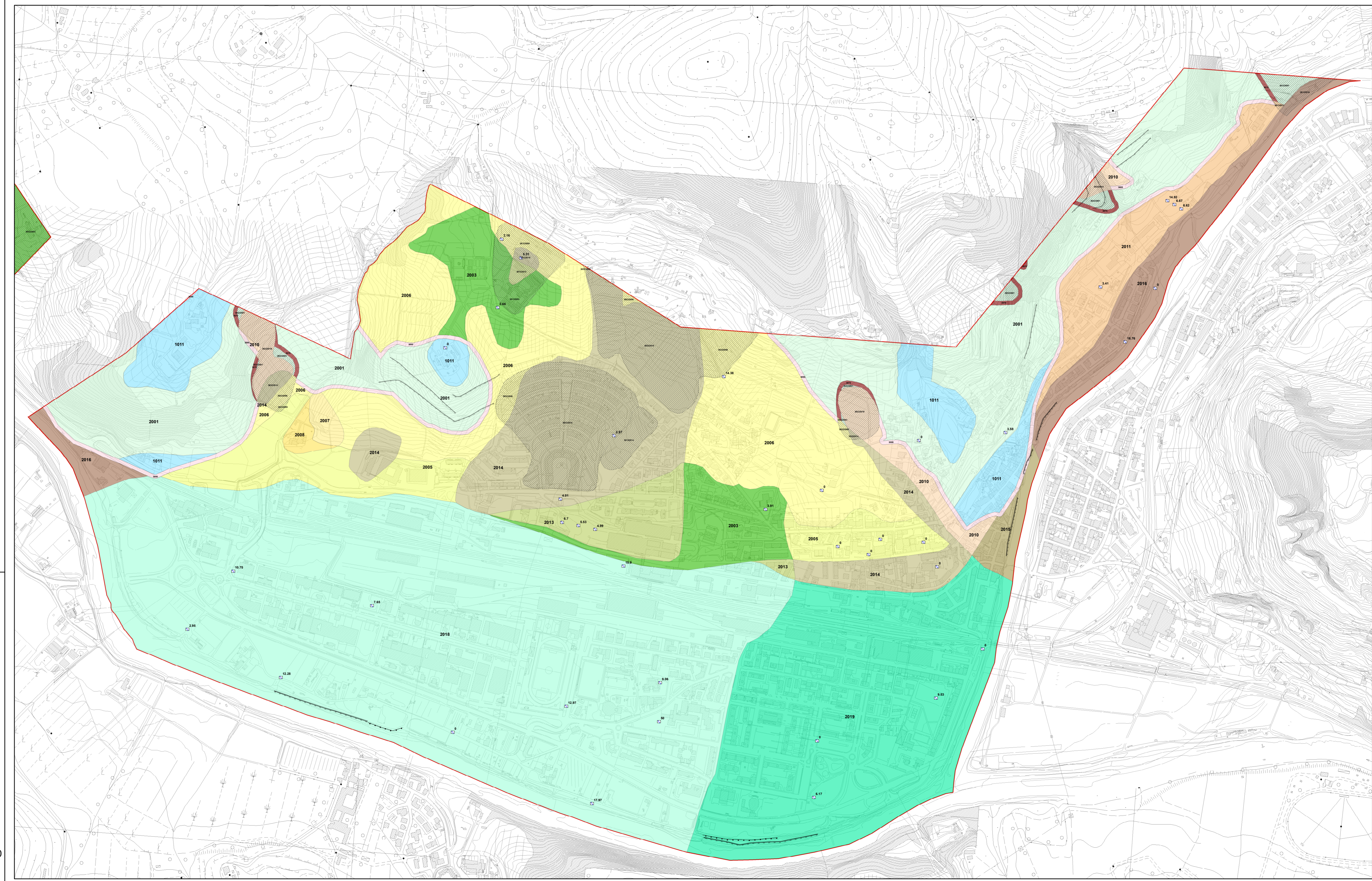
## Carta delle microzone omogenee in prospettiva sismica

Tavola G.04 Pontassieve  
scala 1: 5.000

Regione Toscana  
Comune di Pontassieve (FI)



<b>Regione</b> Regione Toscana – Settore Sismica	<b>Soggetto realizzatore:</b> Comune di Pontassieve/ Servizio Assetto del Territorio/RUP Dott. Arch. Fabio Carli	<b>Data</b> Novembre 2019
<b>Professionisti incaricati:</b> Dott. Geol. Eros Aiello Dott. Geol. Gabriele Grandini Dott. Geol. Cristiano Pironi Dott. Geol. Francesco Puccetti		
 Via Andrea del Castagno, 8 - 50122 Firenze Tel. 055/2771700 - info@geoecoprogetti.com		

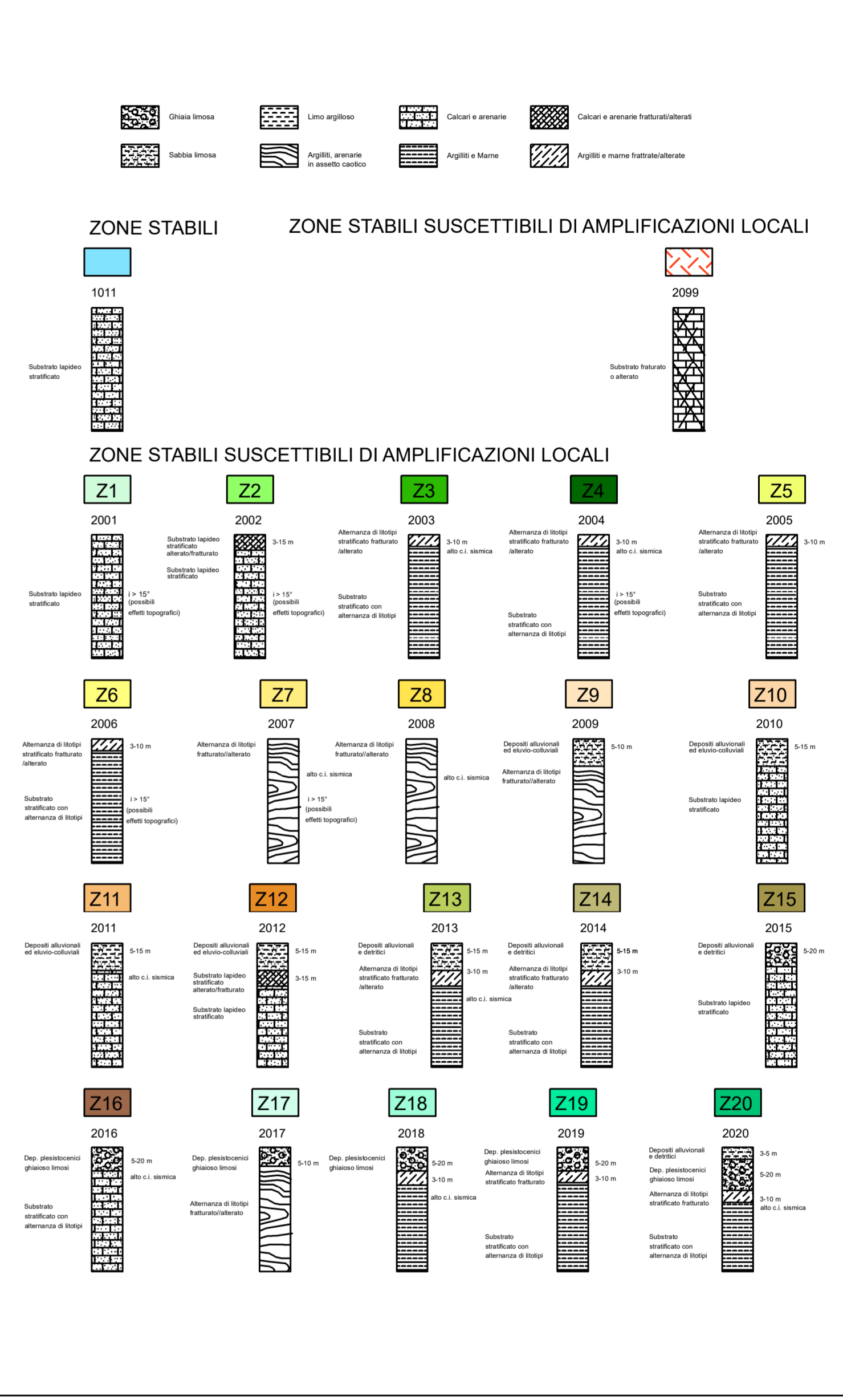
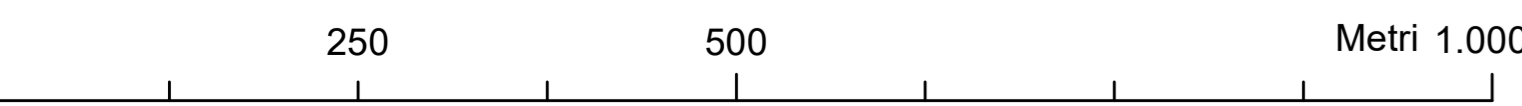


### Legenda

- Forme di superficie e sepolte**
- Orlo di scarpata morfologica di altezza (10-20 m).
  - Orlo di scarpata morfologica di altezza sopra 20 m.
  - Orlo di terrazzo fluviale (10-20 m)
  - Orlo di terrazzo fluviale di altezza sopra 20 m.

- Punti di misura di rumore ambientale**
- Punti di misura di rumore ambientale (con indicazione del valore di F)

Zone approfondimento



ZONE DI INSTABILITA'	
Zone di instabilità di versante	
Zona di attenzione per Faglie Attive e Capaci	
Zona di attenzione per sovrapposizione di Instabilità Differenti	
Zona di attenzione per Cedimenti Differenziali	
Zona di attenzione per Liquefazione	