

MICROZONAZIONE SISMICA

Carta di microzonazione sismica

FA 01-05

Tavola G. 05 Londa - Rincine

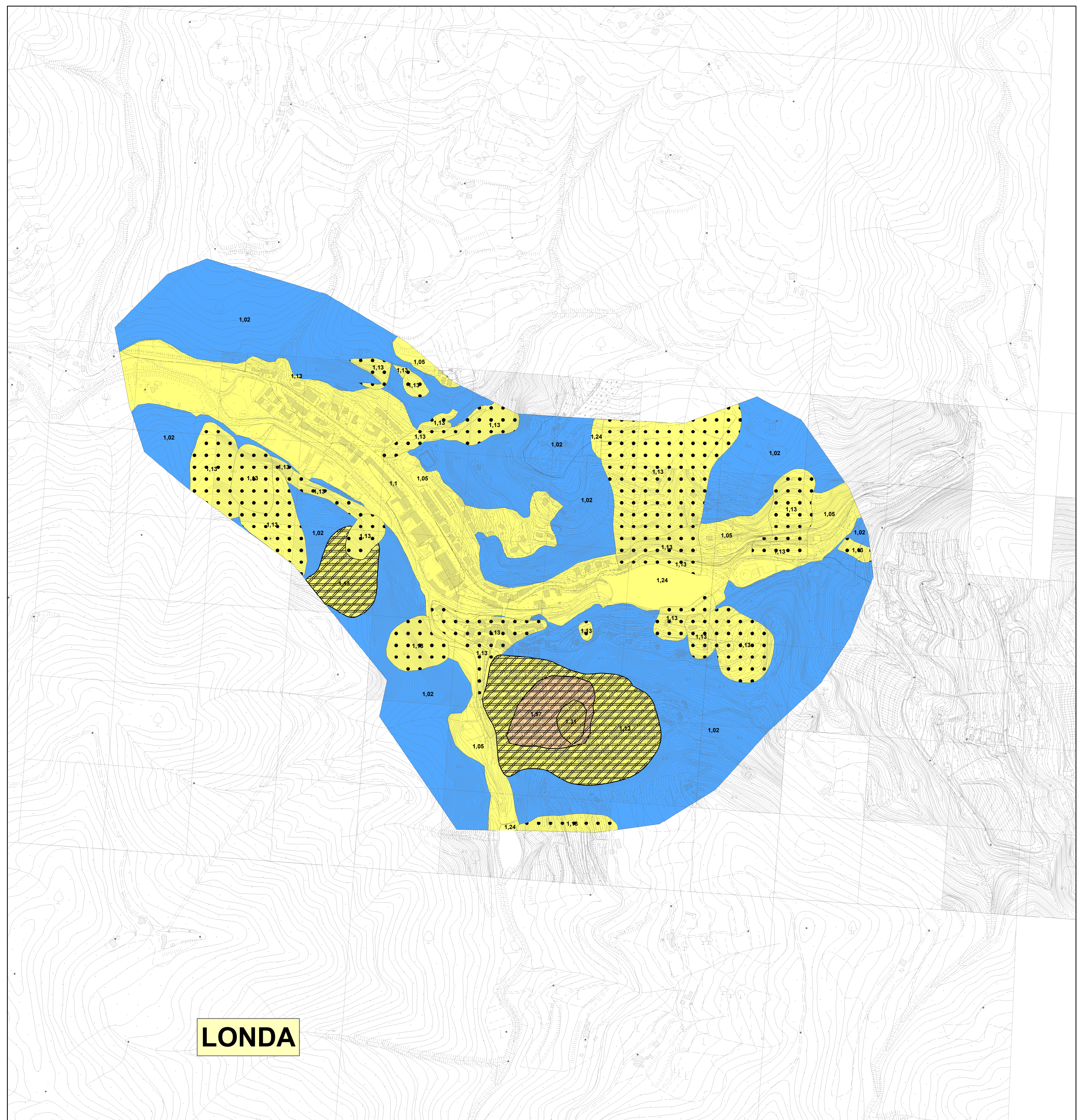
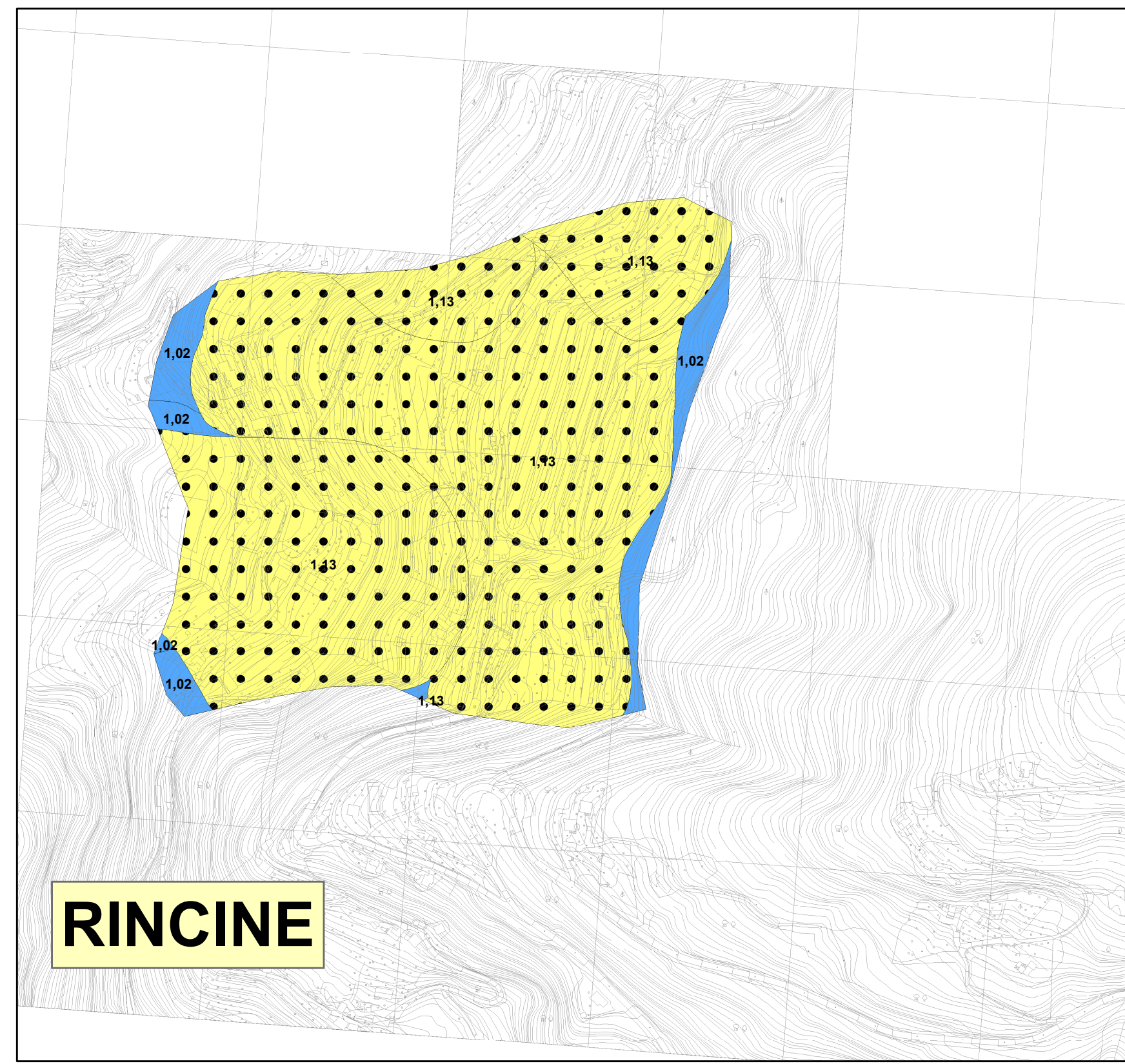
Scala 1:5000

Regione Toscana

Comune di Londa (FI)



Regione Regione Toscana - Settore Sismica	Soggetto realizzatore: Comune di Londa / Servizio Assetto del Territorio/RUP Geom. Franco Prestiani Professionisti incaricati: Dott. Geol. Eros Aiello Dott. Geol. Gabriele Grandini Dott. Geol. Cristian Pieroni Dott. Geol. Francesco Puccetti 	Data Dicembre 2021
--	--	-----------------------



Legenda

Zone suscettibili di instabilità

- ZSFR = Zona di suscettibilità per frane in terra Fa = 1.1 - 1.2 FRT = 50
- ZRFR = Zona di rispetto per frane in terra Fa = 1.5 - 1.6 FRT = 50
- ZRFR = Zona di rispetto per frane in terra Fa = 1.3 - 1.4 FRT = 50
- ZRFR = Zona di rispetto per frane in terra Fa = 1.1 - 1.2 FRT = 50

Zone stabili suscettibili di amplificazioni locali

- FA = 1
- FA = 1.1 - 1.2

