

MICROZONAZIONE SISMICA

G.06 Carta Geologico Tecnica Contea - Pomino

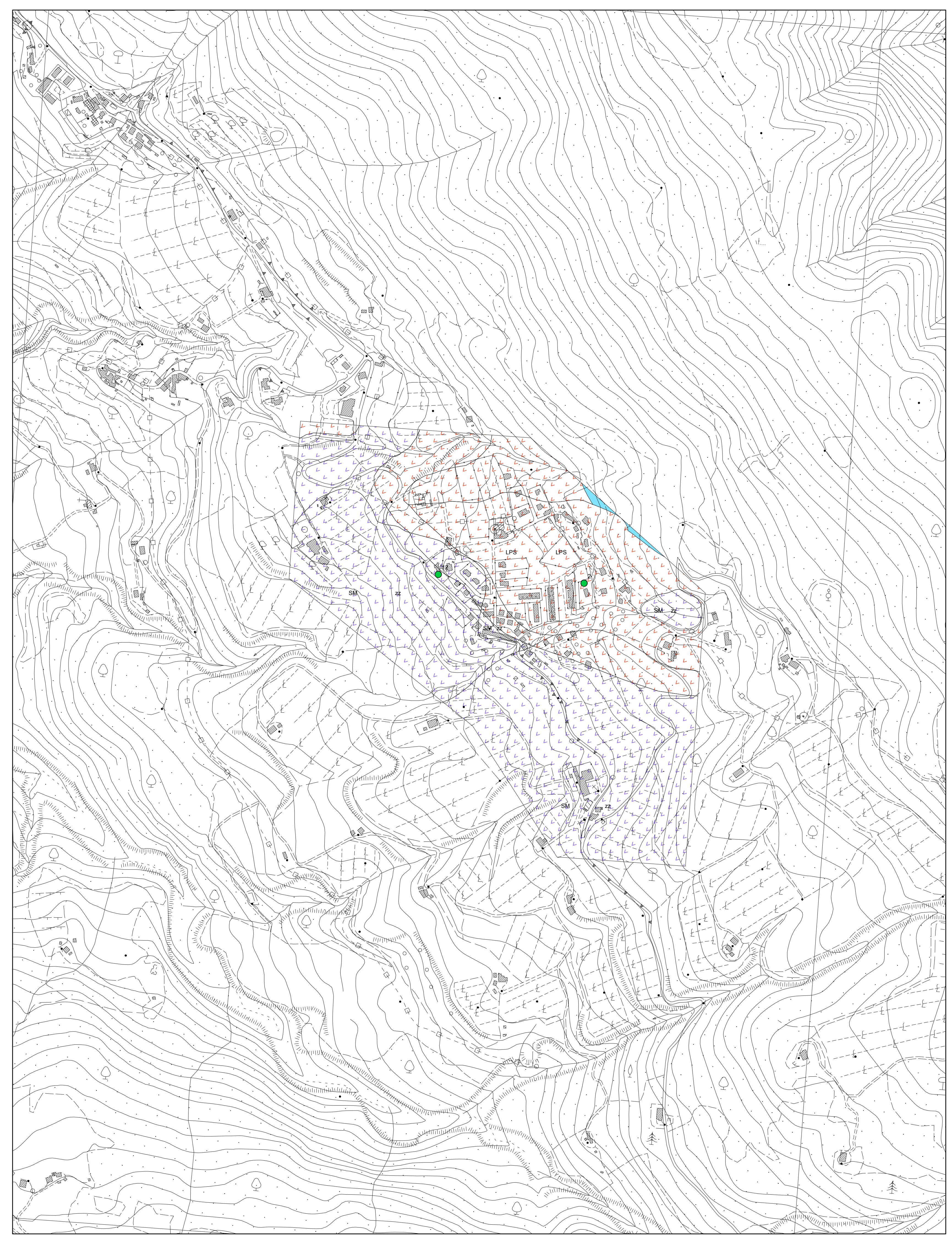
Scala 1:5.000

Regione Toscana
Comune di Rufina (FI)

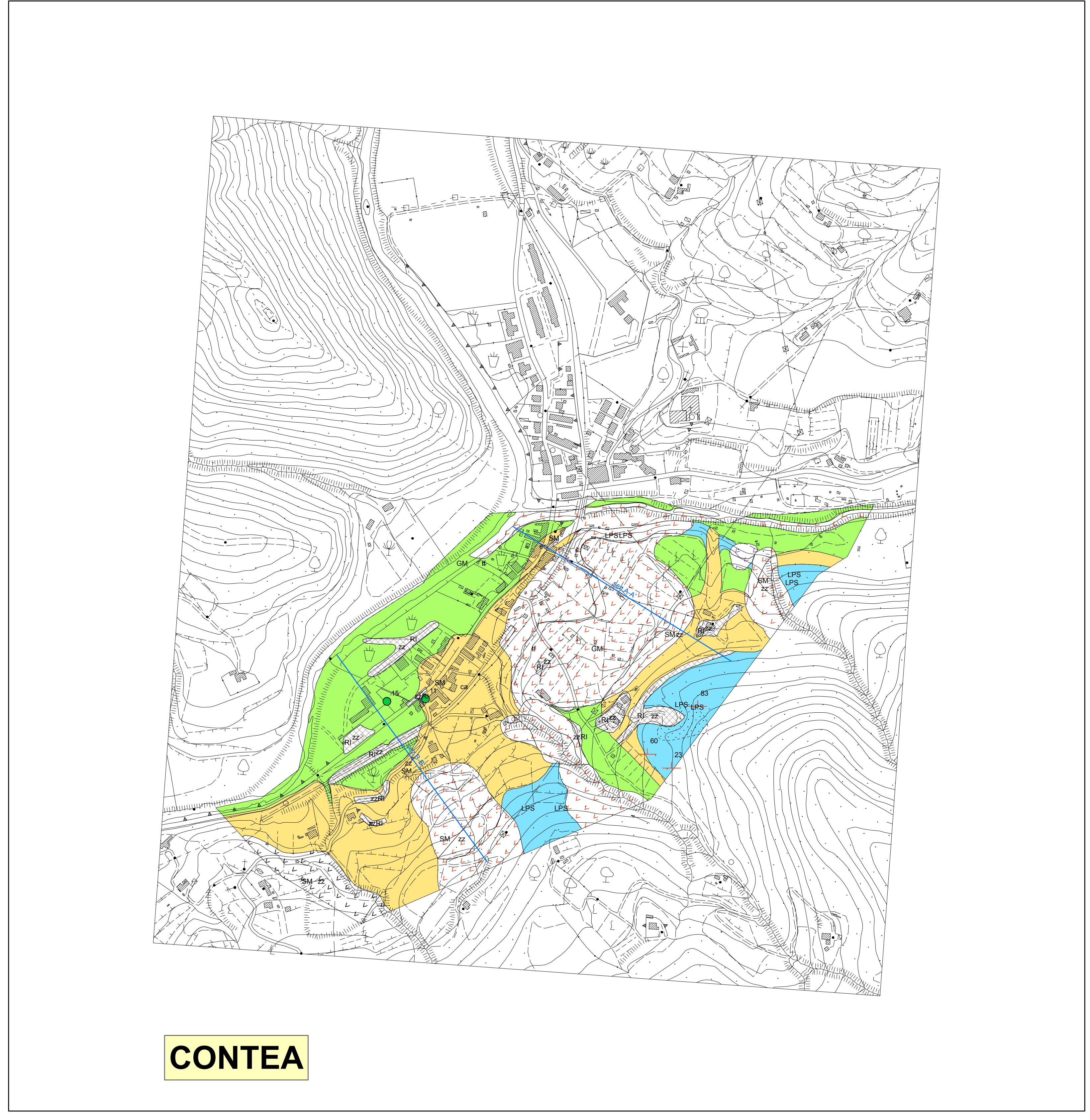


Regione Regione Toscana - Settore Sismica	Soggetto realizzatore: Comune di Rufina, Servizio Assetto del Territorio/RUP Com. Pina Fratesi Professionisti incaricati: Dott. Geol. Enzo Anello Dott. Geol. Gabriela Grandini Dott. Geol. Cristian Ferrero Dott. Geol. Francesco Puccetti	Data Gennaio 2022
---	---	-----------------------------

- Legenda**
- Terreni di copertura**
- Terreni contenenti resti di attività antropica
 - GM Ghiaie limose, miscela di ghiaia, sabbia e limo
 - SM Sabbie limose, miscela di sabbia e limo
- Substrato geologico rigido**
- Lapisso stratificato
 - Alternanza di litotipi stratificato
- Instabilità di versante**
- Scorrimento - attiva
 - Scorrimento - quiescente
 - Scorrimento - non definita
- Forme di superficie e sepolte**
- Conoidi alluvionale
- Elementi tettonico strutturali**
- Faglia inversa non attiva (presunta)
 - Faglia trascorrente non attiva (presunta)
- Elementi geologici ed idrogeologici**
- 32 Clacitura strati
 - Sondaggio che ha raggiunto il substrato rigido
 - 20 Sondaggio che non ha raggiunto il substrato rigido
- Altri elementi lineari**
- Traccia di sezione



POMINO



CONTEA

