



Attuazione dell'articolo 11 della legge 24 giugno 2009, n. 77

# MICROZONAZIONE SISMICA

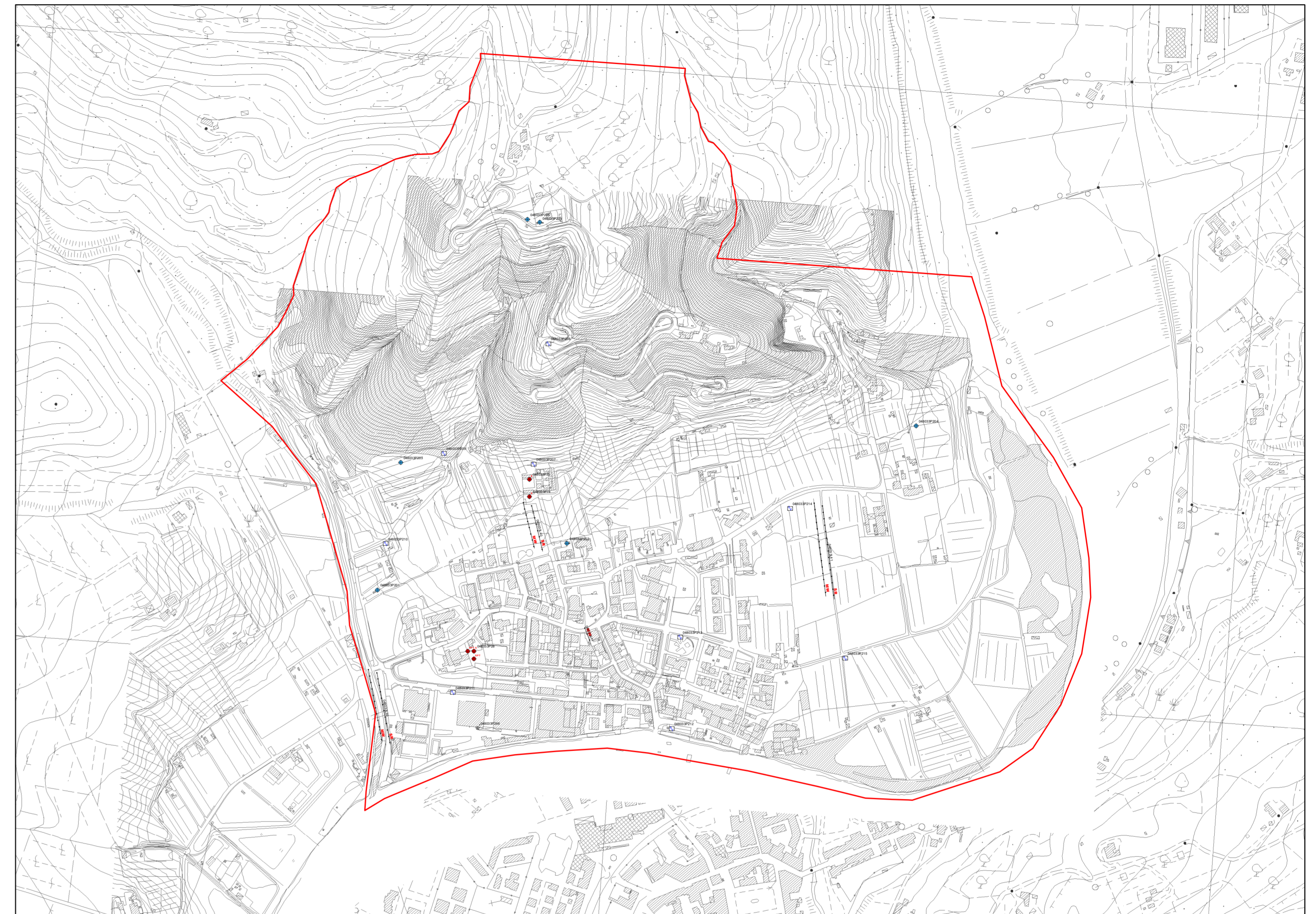
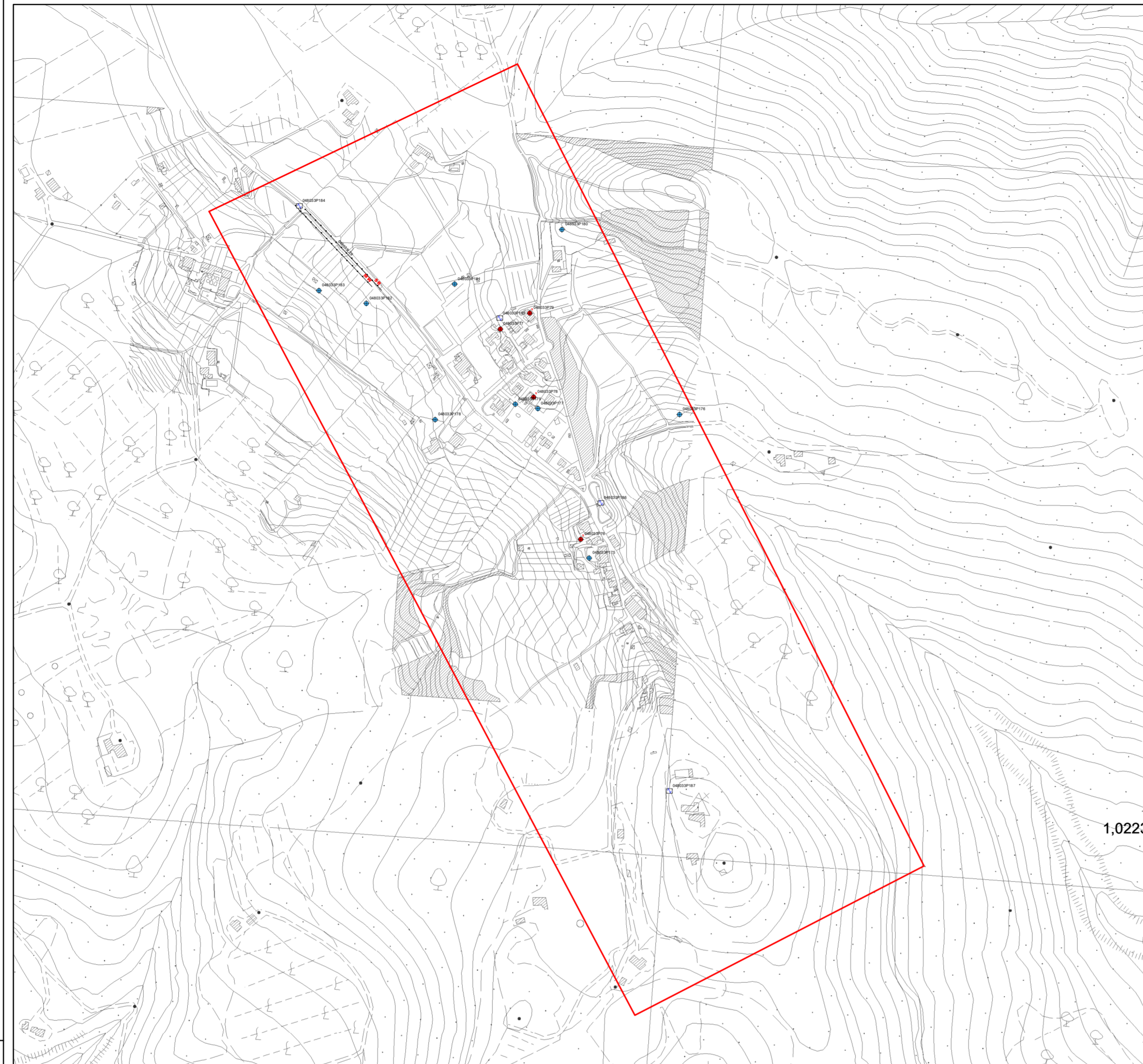
## Carta delle indagini

Tavola G.09 Monteloro – Acone – Montebonello – Doccia – S. Brigida  
scala 1: 5.000

Regione Toscana  
Comune di Pontassieve (FI)



<b>Regione</b> Regione Toscana – Settore Sismica	<b>Soggetto realizzatore:</b> Comune di Pontassieve/ Servizio Assetto del Territorio/ RUP Dott. Arch. Fabio Carli  <b>Professionisti incaricati:</b> Dott. Geol. Eros Aiello Dott. Geol. Gabriele Grandini Dott. Geol. Cristian Pieroni Dott. Geol. Francesco Puccetti 	<b>Data</b> Novembre 2019
---	--	------------------------------



### Legenda

- Sondaggio a carotaggio continuo che intercetta il substrato
- Sondaggio a carotaggio continuo
- SPT
- Sondaggio a distruzione di nucleo, intercetta il substrato
- Pozzo acqua
- Prova penetrometrica superpesante
- Sondaggio con piezometro
- Prova penetrometrica statica con punta meccanica CPT
- Microtremore a stazione singola (HVSr)
- Stratigrafia zona MS
- Profondità della falda in aree con sabbie e/o ghiaie
- Sondaggio con downhole
- REMI
- Stendimento sismica a rifrazione
- MASW

