

# MICROZONAZIONE SISMICA

## G.10 Carta di Microzonazione Sismica

### FA 01 - 05

#### Contea - Pomino

Scala 1:5.000

Regione Toscana  
Comune di Rufina (FI)



<b>Regione</b> Regione Toscana - Settore Sismica	<b>Soggetto realizzatore</b> Comune di Rufina - Servizio Assetto del Territorio RUP Geom. Pirella Pinzani  Professionisti incaricati: Dott. Geol. Enzo Avella Dott. Geol. Gabriele Grandini Dott. Geol. Cristian Pavesi Dott. Geol. Francesco Puccetti	<b>Data</b> Gennaio 2022
---	--	-----------------------------

### Legenda

#### Zone suscettibili di instabilità

ZSFR = Zona di suscettibilità per frane in terra FA=1.6 FRT = 50

#### Zone stabili suscettibili di amplificazioni locali

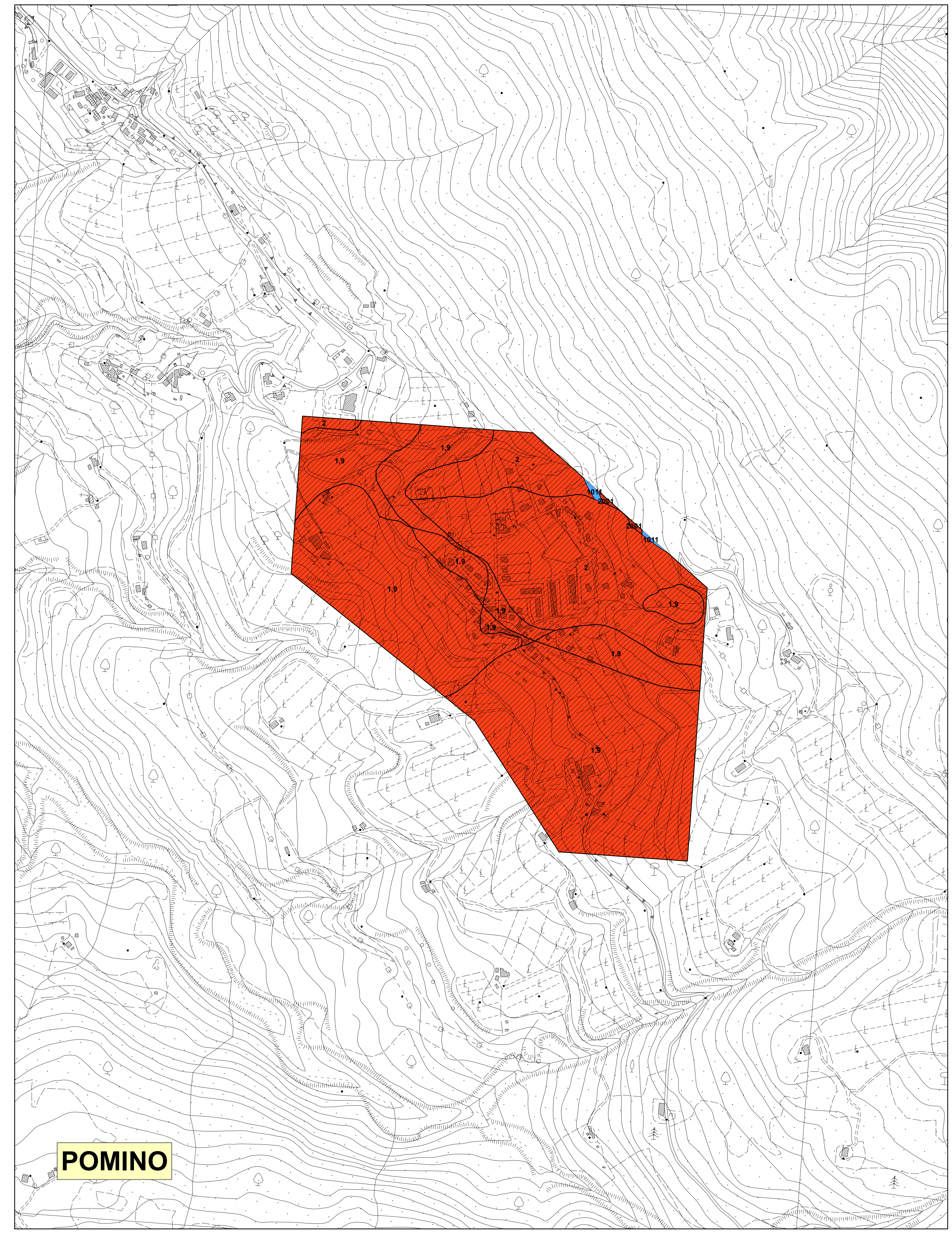
- FA = 1.3 - 1.4
- FA = 1.5 - 1.6
- FA = 1.7 - 1.8

#### Zone stabili

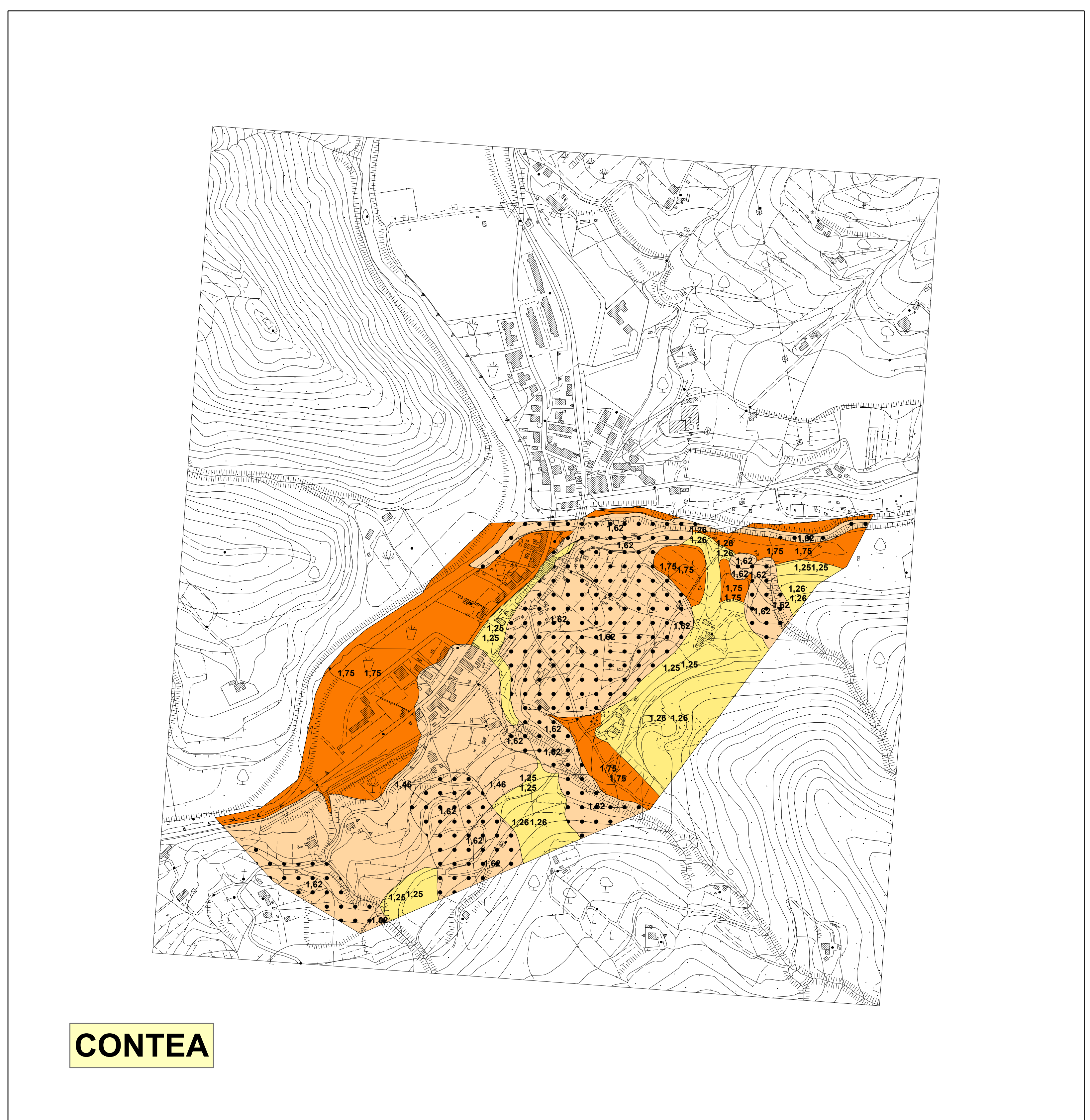
- FA = 1

#### Zone di attenzione per instabilità

- FA = 1.9 - 2.0



**POMINO**



**CONTEA**