



Attuazione dell'articolo 11 della legge 24 giugno 2009, n. 77

# MICROZONAZIONE SISMICA

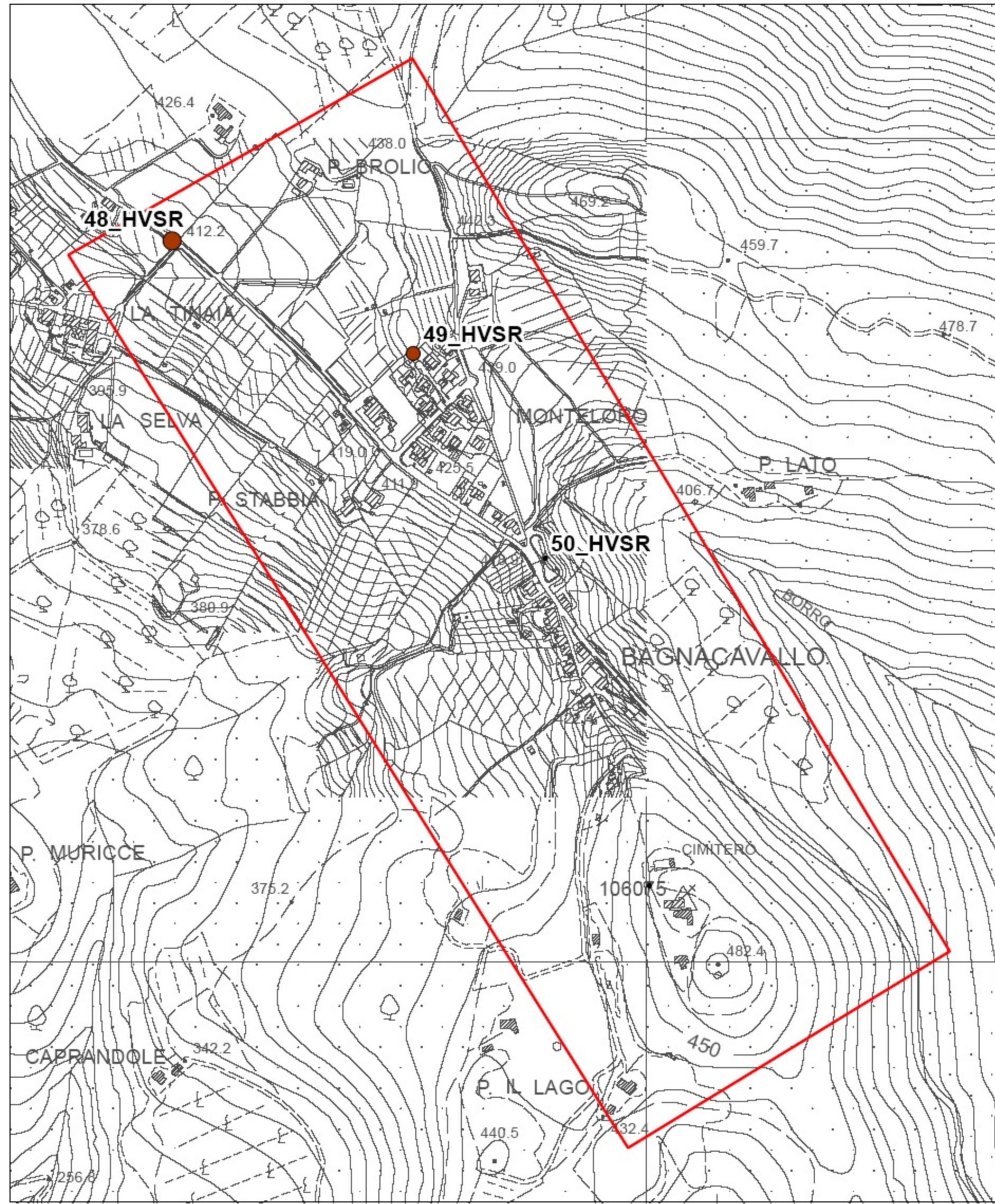
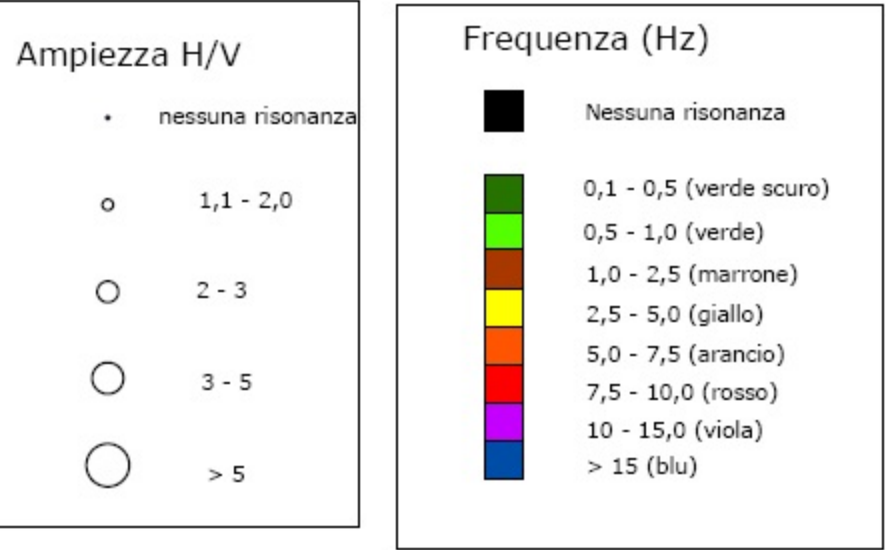
## Carta delle frequenze

Tavola G.12 Monteloro - Acone - Montebonello - Doccia - S. Brigida  
scala 1: 5.000

Regione Toscana  
Comune di Pontassieve (FI)



Regione Regione Toscana - Settore Sismica	Soggetto realizzatore: Comune di Pontassieve/ Servizio Assetto del Territorio/ RUP Dott. Arch. Fabio Carli Professionisti incaricati: Dott. Geol. Eros Aiello Dott. Geol. Gabriele Crandini Dott. Geol. Cristian Pieroni Dott. Geol. Francesco Puccetti	Data Novembre 2019
--	---	-----------------------



HVSR	ampiezza	frequenza	
45 HVSR	0,00	0	ACONE
46 HVSR	2,38	19,36	
47 HVSR	0,00	0	
63 HVSR	0,00	0	DOCCIA
64 HVSR	0,00	0	
65 HVSR	4,58	22,17	MONTEBONELLO
12 HVSR	1,89	12,48	
81 HVSR	0,00	0,00	
82 HVSR	4,72	25,31	
83 HVSR	0,00	0,00	
84 HVSR	3,12	9,19	
85 HVSR	3,39	3,81	
86 HVSR	0,00	0,00	
87 HVSR	3,46	5,27	MONTELORO
88 HVSR	3,73	11,56	
48 HVSR	3,38	1,52	
49 HVSR	2,31	2,44	S.BRIGIDA
50 HVSR	0,00	0	
51 HVSR	0,00	0	
10 HVSR	2,83	3,44	
11 HVSR	4,74	8,75	
36 HVSR	2,69	5,63	
37 HVSR	0,00	0	
38 HVSR	7,46	5,88	
39 HVSR	2,70	13,28	
40 HVSR	3,38	13,13	
41 HVSR	0,00	0	
42 HVSR	0,00	0	

