



Attuazione dell'articolo 11 della legge 24 giugno 2009, n. 77

MICROZONAZIONE SISMICA

Carta di microzonazione sismica FH 01 - 05

Tavola G.13 Pontassieve
scala 1: 5.000

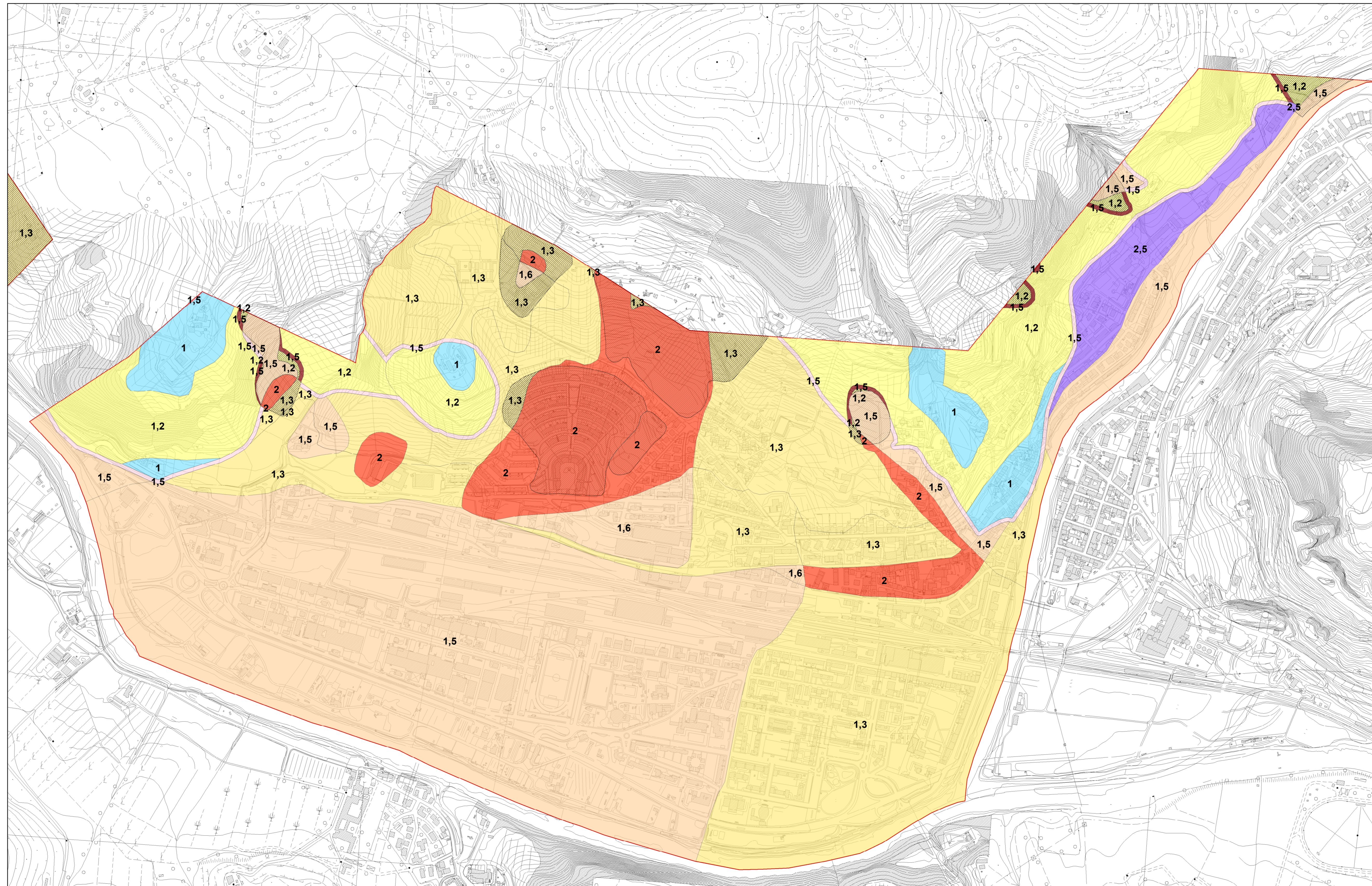
Regione Toscana
Comune di Pontassieve (FI)



Regione Regione Toscana - Settore Sismica	Soggetto realizzatore: Comune di Pontassieve/ Servizio Assetto del Territorio/RUP Dott.Arch. Fabio Carli	Data Novembre 2019
Professionisti incaricati: Dott. Geol. Eros Aiello Dott. Geol. Gabriele Grandini Dott. Geol. Cristian Peroni Dott. Geol. Francesco Puccetti		
 Via Andrea del Castagno, 8 - 50122 Firenze tel. 055/271101 - 055/271102 - 055/271103 www.geoecoprogetti.com		



0 250 500 Metri 1.000



Legenda

Zone stabili

FA = 1

Zone stabili suscettibili di amplificazioni locali

FA = 1,1 - 1,2

FA = 1,3 - 1,4

FA = 1,5 - 1,6

FA = 1,9 - 2,0

FA = 2,5 - 3,0

Zone di attenzione per instabilità

ZAFR - Zona di attenzione per instabilità di versante - Zona 1

ZAFR - Zona di attenzione per instabilità di versante - Zona 2

ZAFR - Zona di attenzione per instabilità di versante - Zona 3

ZAFR - Zona di attenzione per instabilità di versante - Zona 4

ZAFR - Zona di attenzione per instabilità di versante - Zona 5

ZAFR - Zona di attenzione per instabilità di versante - Zona 6

ZAFR - Zona di attenzione per instabilità di versante - Zona 7

ZAFR - Zona di attenzione per instabilità di versante - Zona 8

ZAFR - Zona di attenzione per instabilità di versante - Zona 9

ZAFR - Zona di attenzione per instabilità di versante - Zona 10

ZAFR - Zona di attenzione per instabilità di versante - Zona 11

ZAFR - Zona di attenzione per instabilità di versante - Zona 12

ZAFR - Zona di attenzione per instabilità di versante - Zona 13

ZAFR - Zona di attenzione per instabilità di versante - Zona 14

ZAFR - Zona di attenzione per instabilità di versante - Zona 15

ZAFR - Zona di attenzione per instabilità di versante - Zona 16

ZAFR - Zona di attenzione per instabilità di versante - Zona 17

ZAFR - Zona di attenzione per instabilità di versante - Zona 18

ZAFR - Zona di attenzione per instabilità di versante - Zona 19

ZAID - Zona di attenzione per sovrapposizione di zone suscettibili di instabilità differenti

ZACD - Zona di attenzione per cedimenti differenziali