



Attuazione dell'articolo 11 della legge 24 giugno 2009, n. 77

MICROZONAZIONE SISMICA

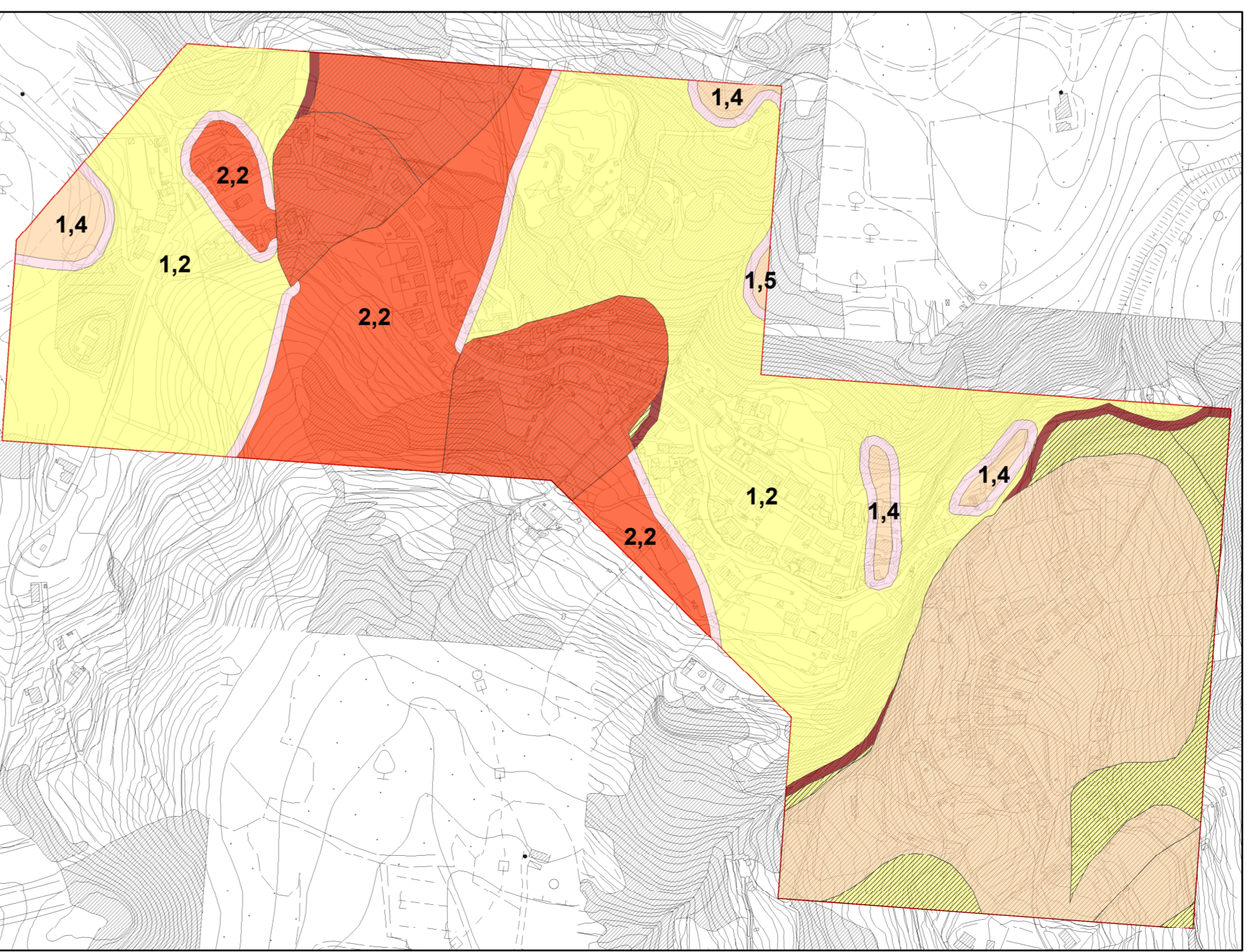
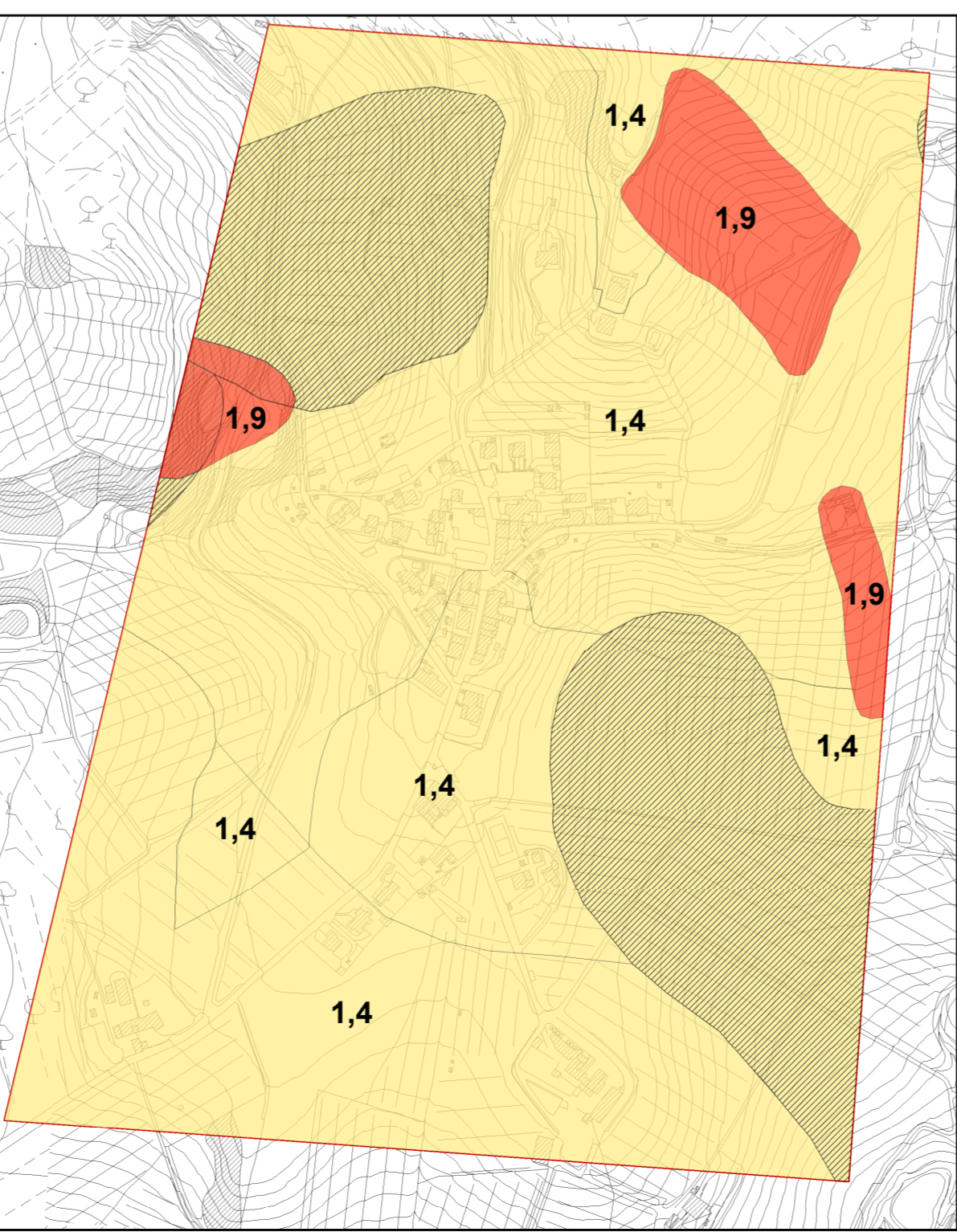
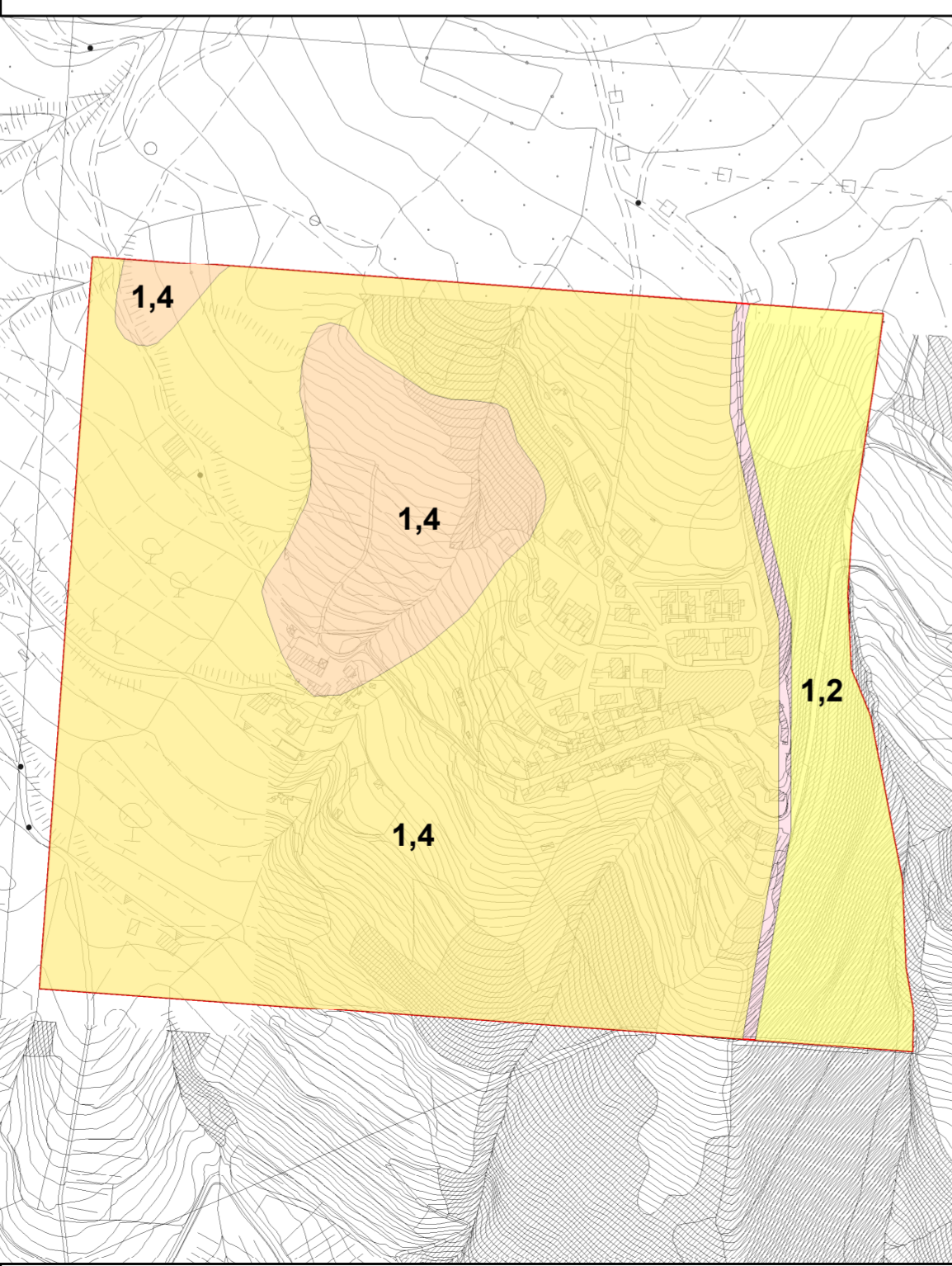
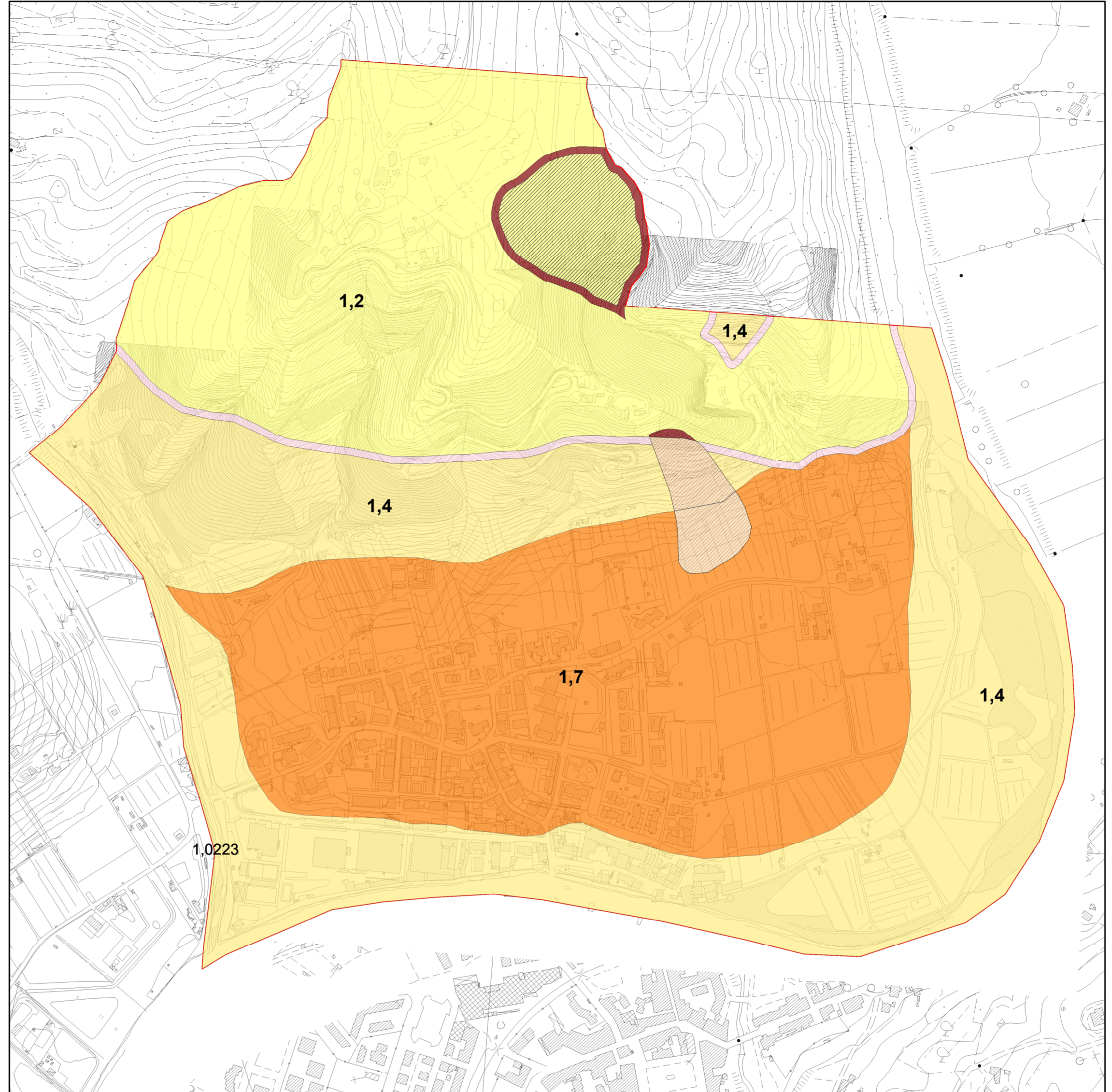
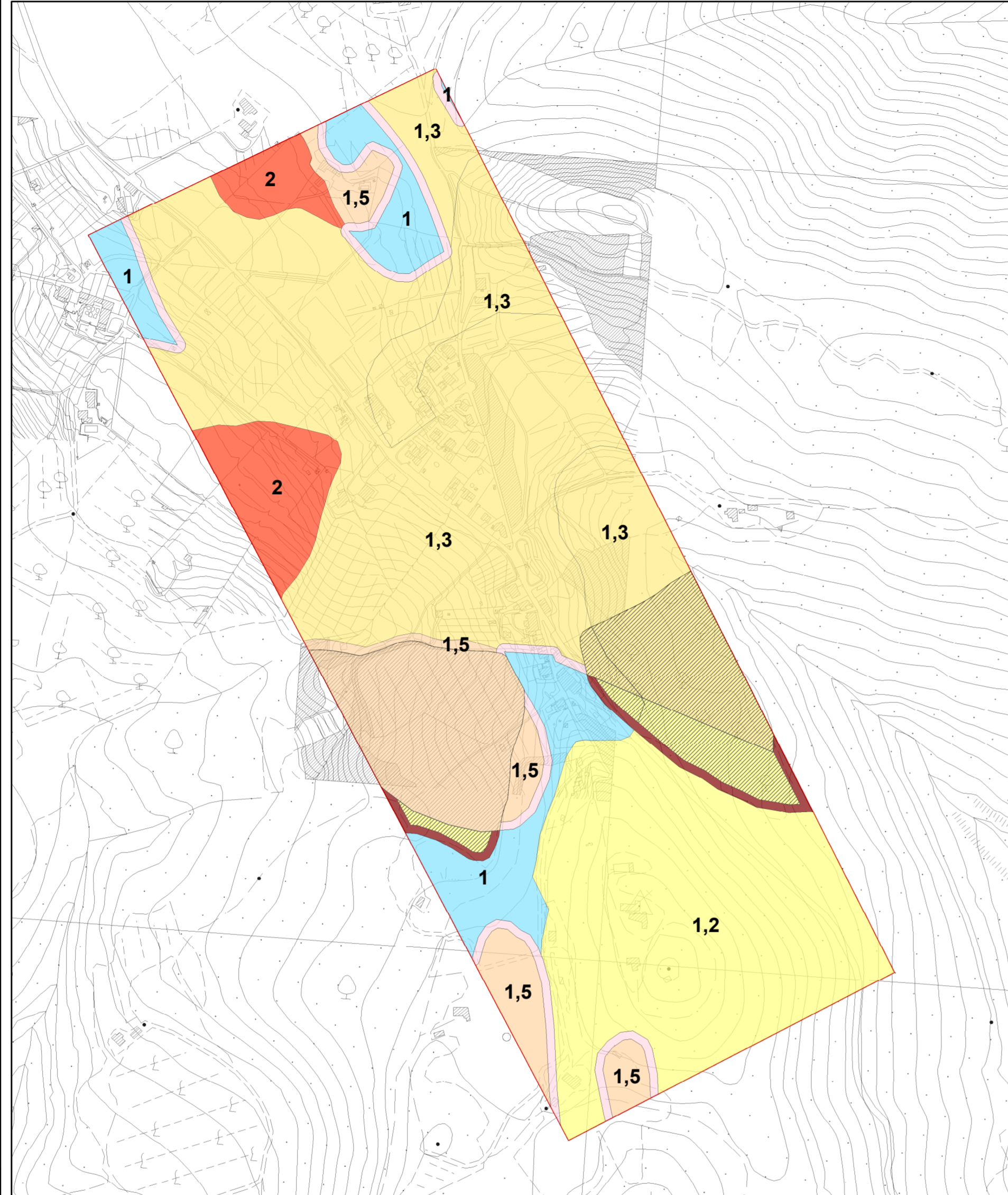
Carta di microzonazione sismica FH 01 - 05

Tavola G.15 Monteloro - Acone - Montebonello - Doccia - S. Brigida
scala 1: 5.000

Regione Toscana
Comune di Pontassieve (FI)



Regione Regione Toscana - Settore Sismica	Soggetto realizzatore: Comune di Pontassieve/Servizio Assetto del Territorio/RUP Dott. Arch. Fabio Carli Professionisti incaricati: Dott. Geol. Eros Aiello Dott. Geol. Gabriele Grandini Dott. Geol. Cristian Pieroni Dott. Geol. Francesco Puccetti	Data Novembre 2019
---	---	------------------------------



Legenda

Zone stabili

FA = 1

Zone stabili suscettibili di amplificazioni locali

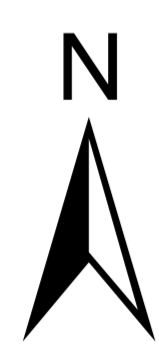
FA = 1,3 - 1,4

FA = 1,7 - 1,8

FA = 1,9 - 2,0

Zone di attenzione per instabilità

- ZAFR - Zona di attenzione per instabilità di versante - Zona 1
- ZAFR - Zona di attenzione per instabilità di versante - Zona 2
- ZAFR - Zona di attenzione per instabilità di versante - Zona 3
- ZAFR - Zona di attenzione per instabilità di versante - Zona 4
- ZAFR - Zona di attenzione per instabilità di versante - Zona 5
- ZAFR - Zona di attenzione per instabilità di versante - Zona 6
- ZAFR - Zona di attenzione per instabilità di versante - Zona 7
- ZAFR - Zona di attenzione per instabilità di versante - Zona 8
- ZAFR - Zona di attenzione per instabilità di versante - Zona 9
- ZAFR - Zona di attenzione per instabilità di versante - Zona 10
- ZAFR - Zona di attenzione per instabilità di versante - Zona 11
- ZAFR - Zona di attenzione per instabilità di versante - Zona 12
- ZAFR - Zona di attenzione per instabilità di versante - Zona 13
- ZAFR - Zona di attenzione per instabilità di versante - Zona 14
- ZAFR - Zona di attenzione per instabilità di versante - Zona 16
- ZAFR - Zona di attenzione per instabilità di versante - Zona 17
- ZAFR - Zona di attenzione per instabilità di versante - Zona 18
- ZAFR - Zona di attenzione per instabilità di versante - Zona 19
- ZAID - Zona di attenzione per sovrapposizione di zone suscettibili di instabilità differenti
- ZACD - Zona di attenzione per cedimenti differenziali



0 250 500 Metri 1.000