

# MICROZONAZIONE SISMICA

## Carta delle microzone omogenee in prospettiva sismica

Tavola G.16 Carbonile - Massolina - Paterno

scala 1: 5.000



Regione Toscana  
Comune di Pelago (FI)



<b>Regione</b> Regione Toscana - Settore Sismica	<b>Soggetto realizzatore:</b> Comune di Pelago/ Servizio Assetto del Territorio/ RUP Geom. Alessandro Pratesi	<b>Data</b> Febbraio 2020
<b>Professionisti incaricati:</b> Dott. Geol. Enzo Aiello Dott. Geol. Gabriele Grandini Dott. Geol. Cristian Pieroni Dott. Geol. Francesco Puccetti		

### Legenda



#### Forme di superficie e sepolte

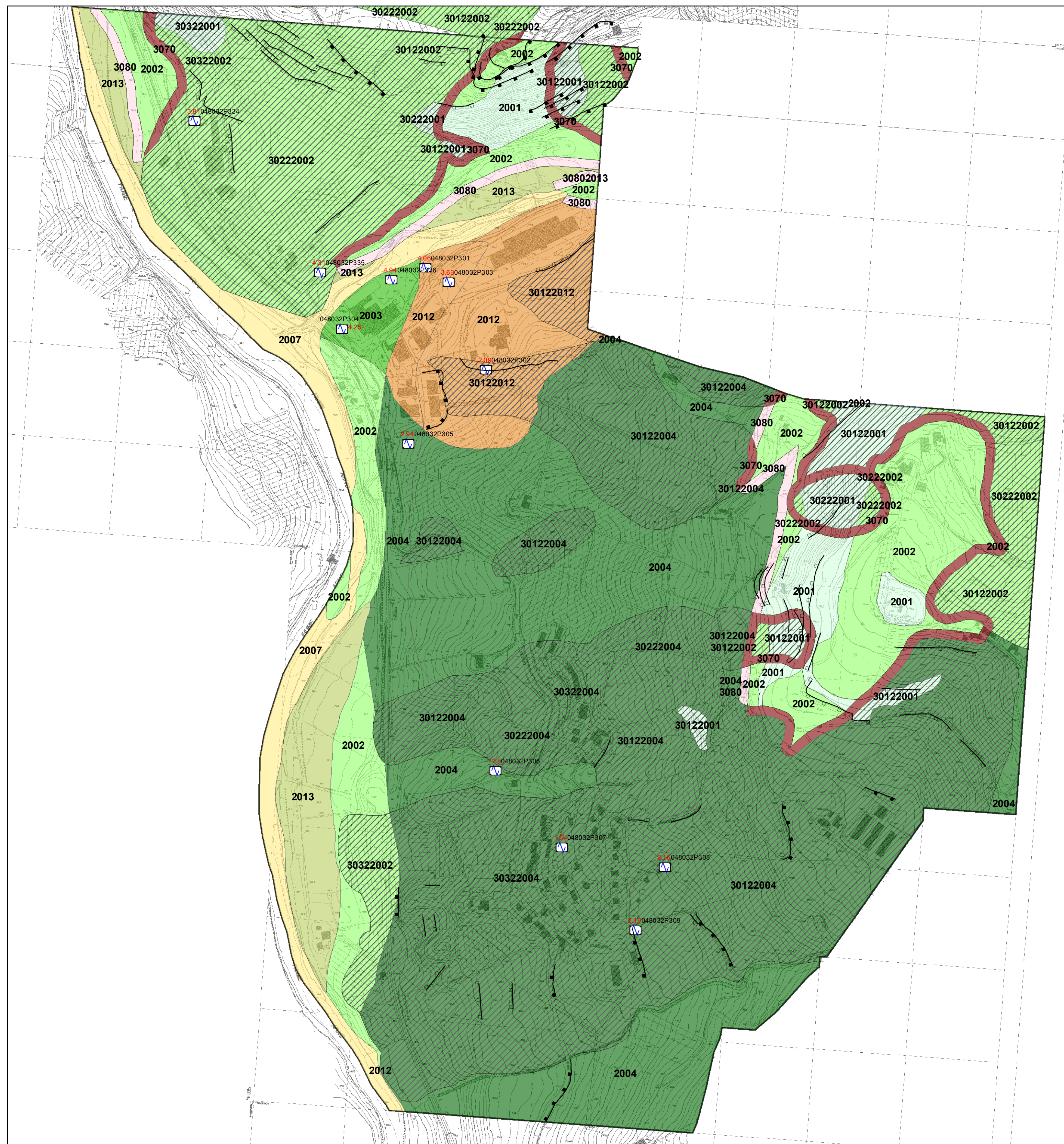
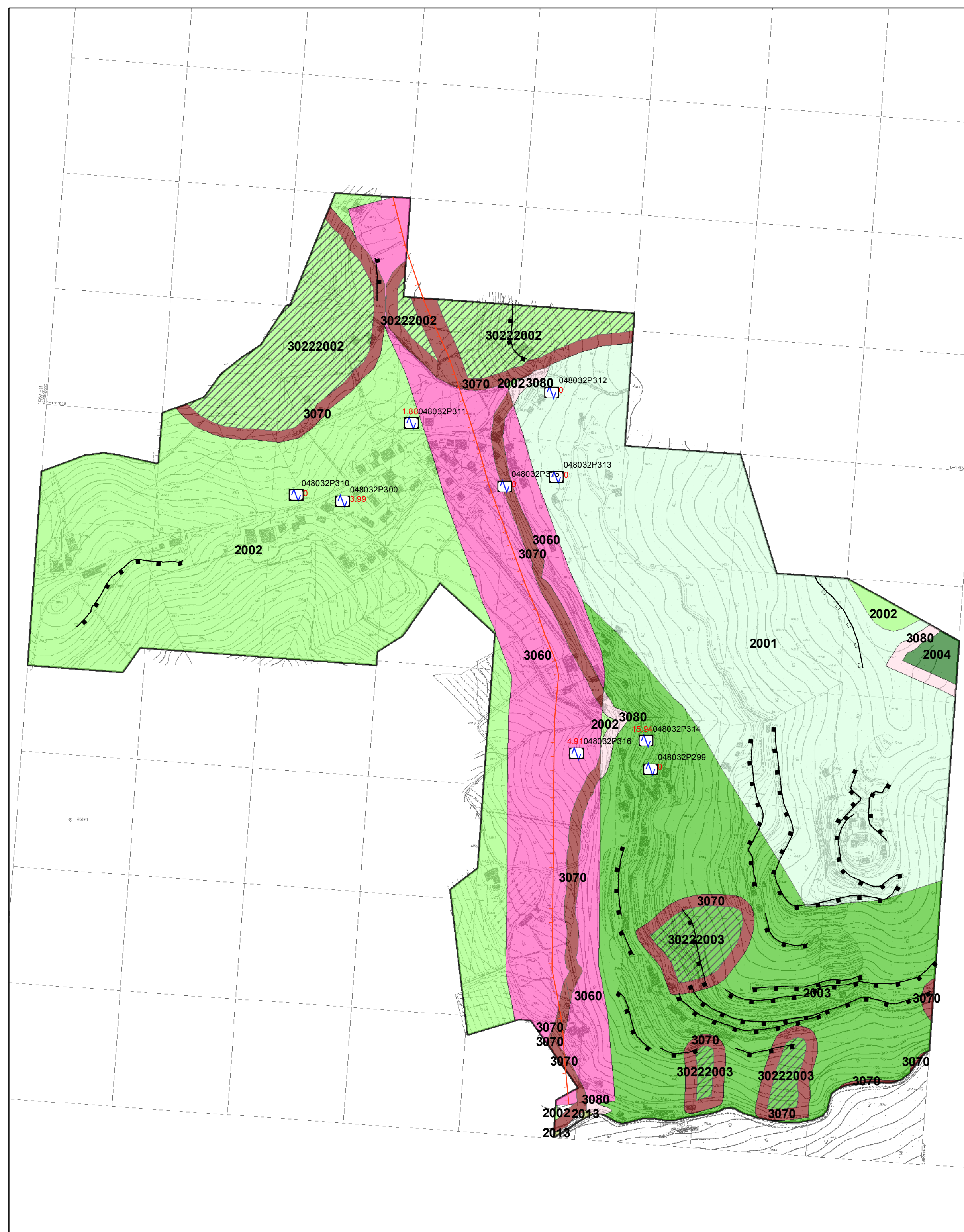
-  Orlo di scarpata morfologica (10-20 m)
-  Orlo di scarpata morfologica (>20 m)

#### Punti di misura di rumore ambientale

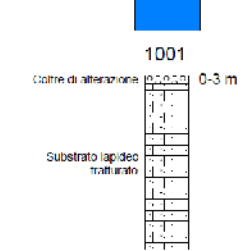
-  Punto di misura di rumore ambientale con indicazione del valore di f0.

#### Faglie attive e capaci

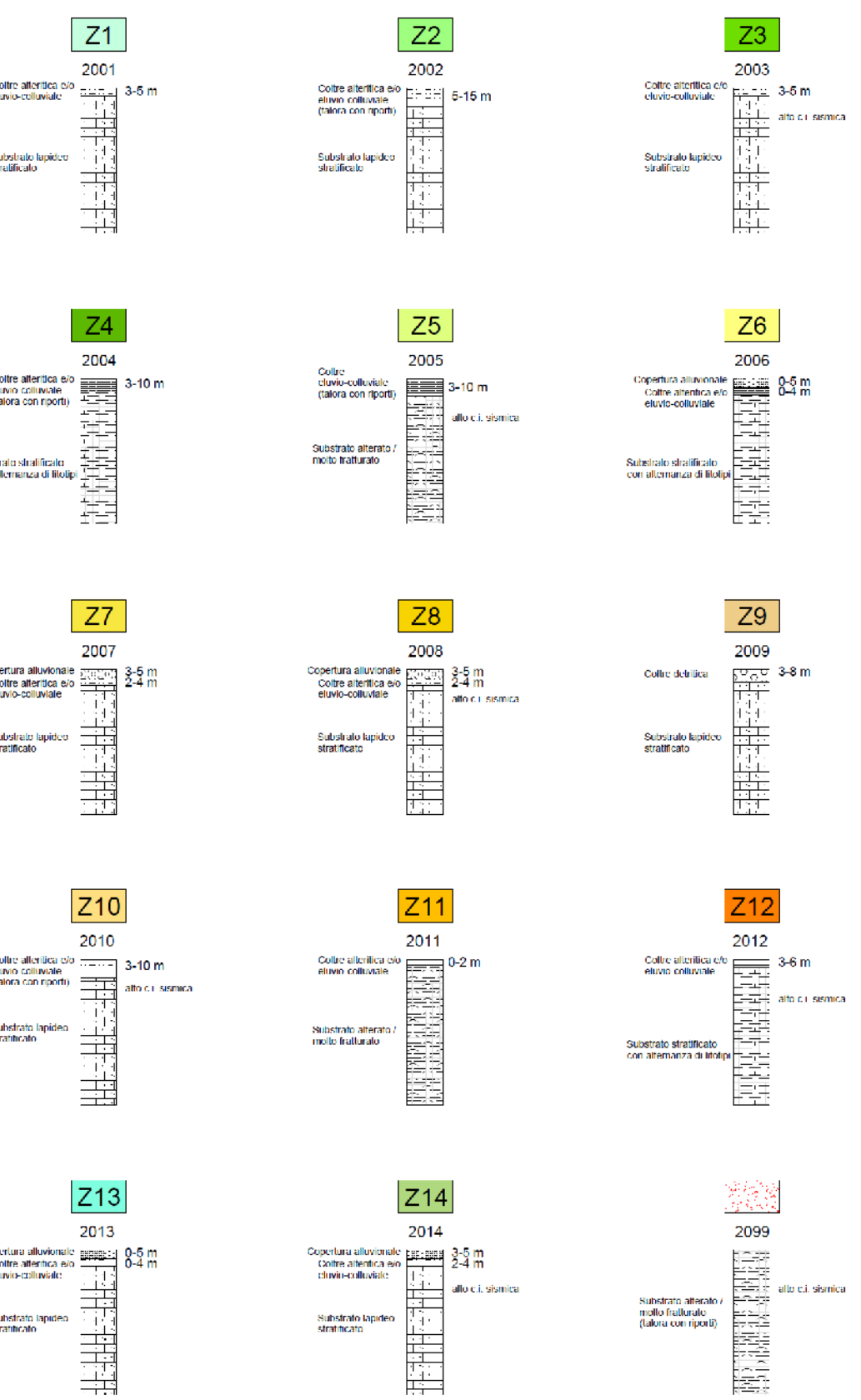
-  Faglia diretta certa
-  Limite approfondimento



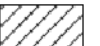



#### Zone stabili



#### Zone stabili suscettibili di amplificazioni locali



#### ZONE DI INSTABILITA'

Zona di instabilità di versante	
Zona di attenzione per Faglie Attive e Capaci	
Zona di attenzione per sovrapposizione di Instabilità Differenziali	
Zona di attenzione per Cedimenti Differenziali	
Zona di attenzione per Liquefazione	