

# MICROZONAZIONE SISMICA

## Carta di microzonazione sismica

FH 0.5 – 1.0

Tavola G.18 Monteloro – Acone – Montebonello – Doccia

– S. Brigida

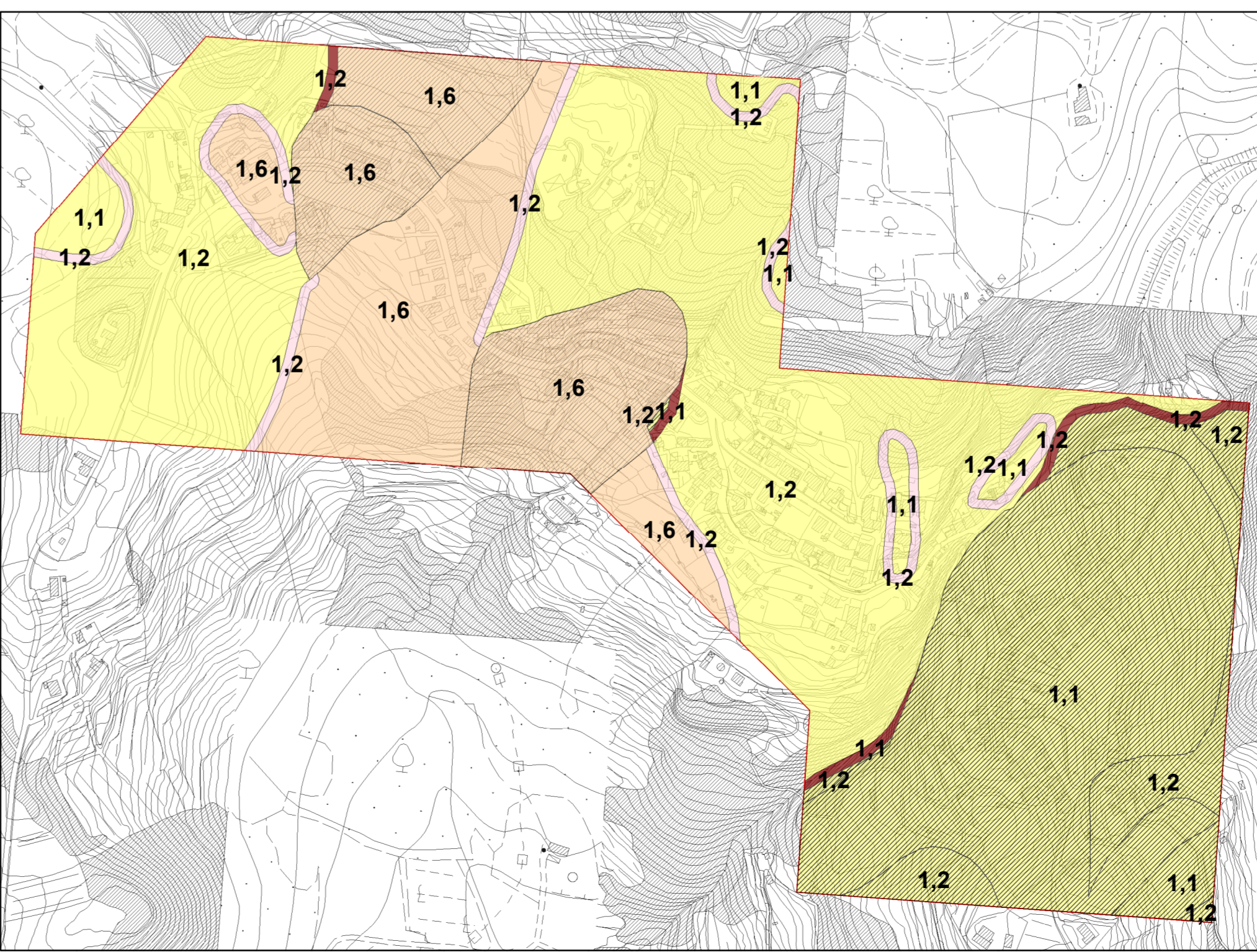
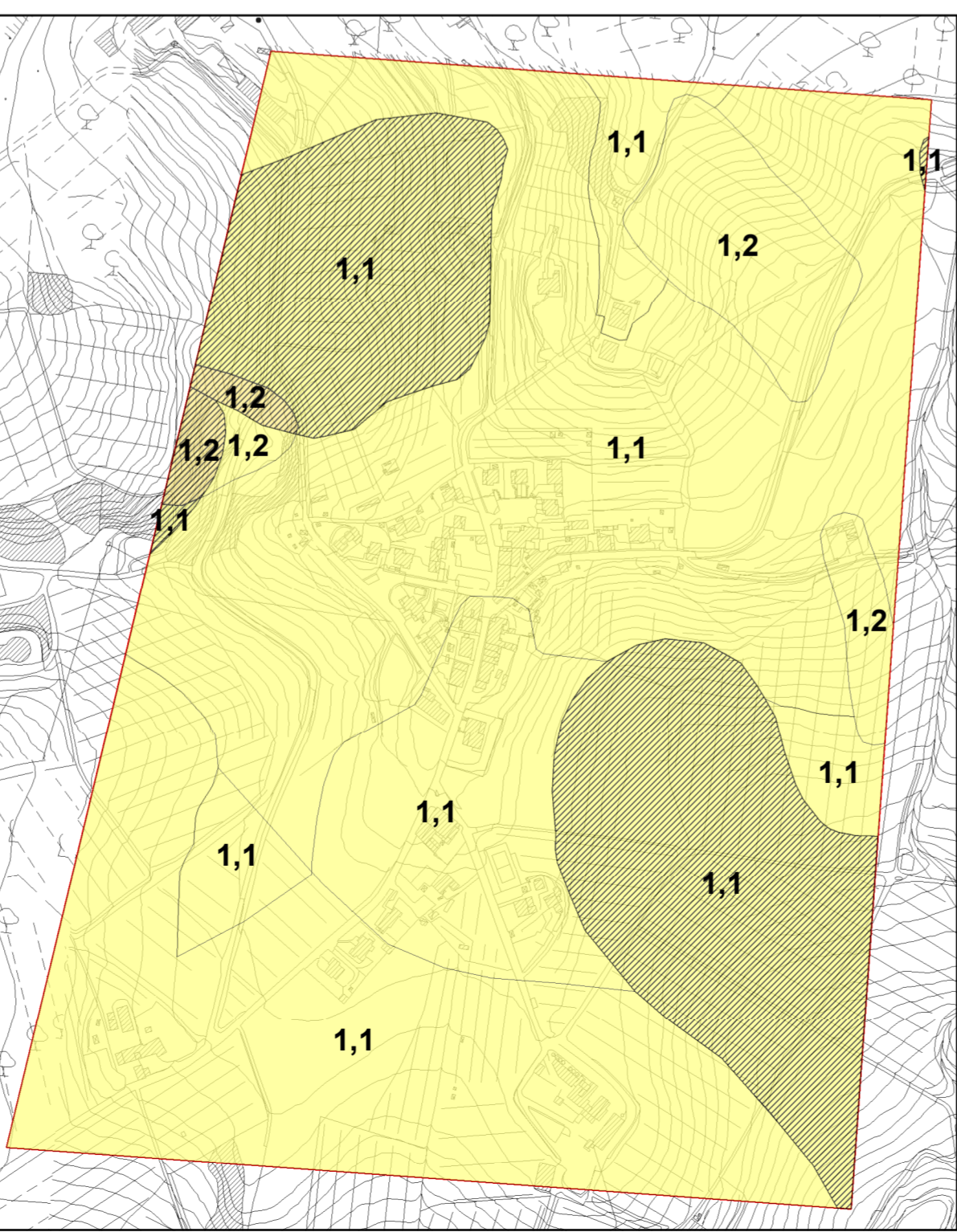
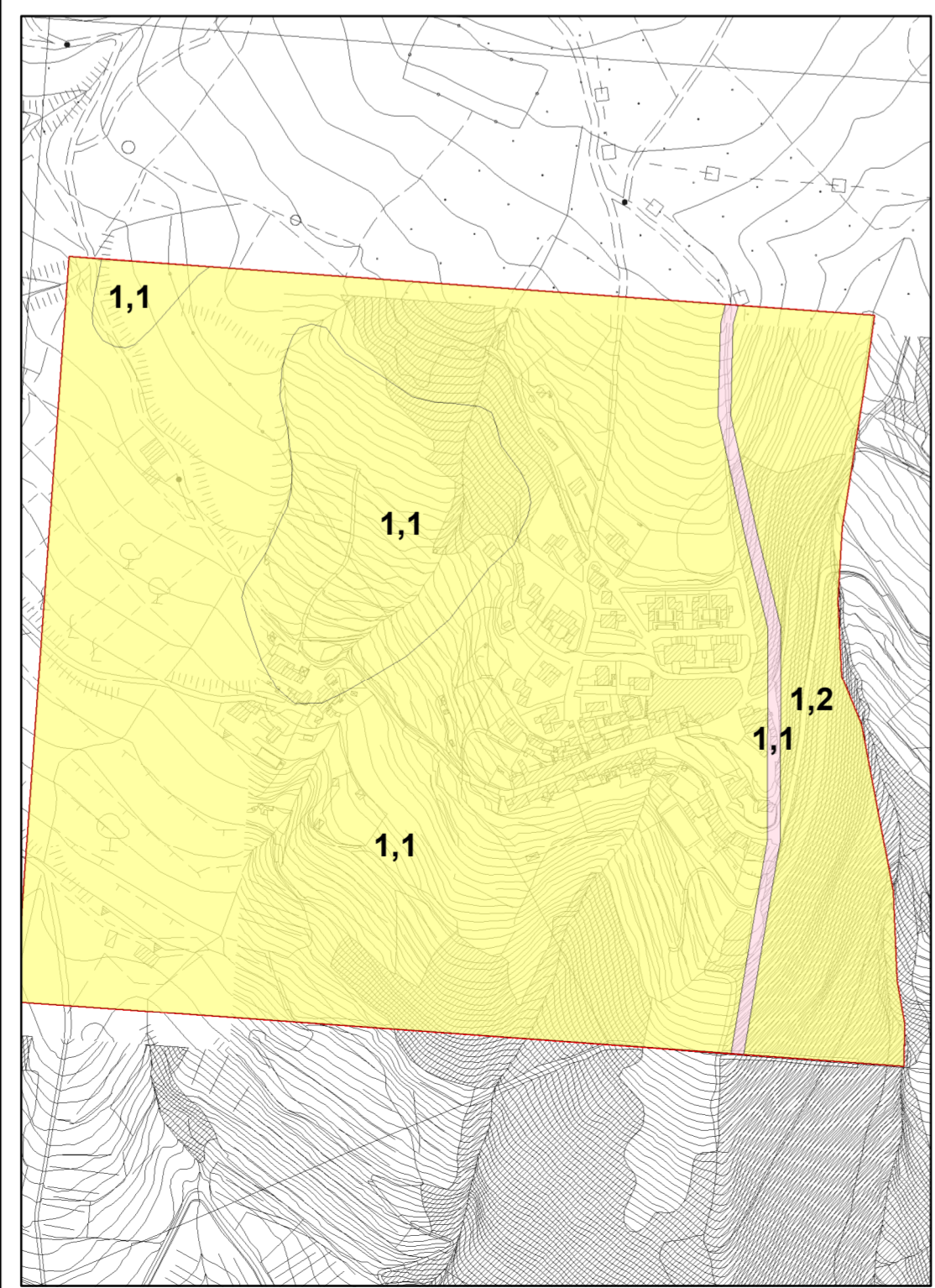
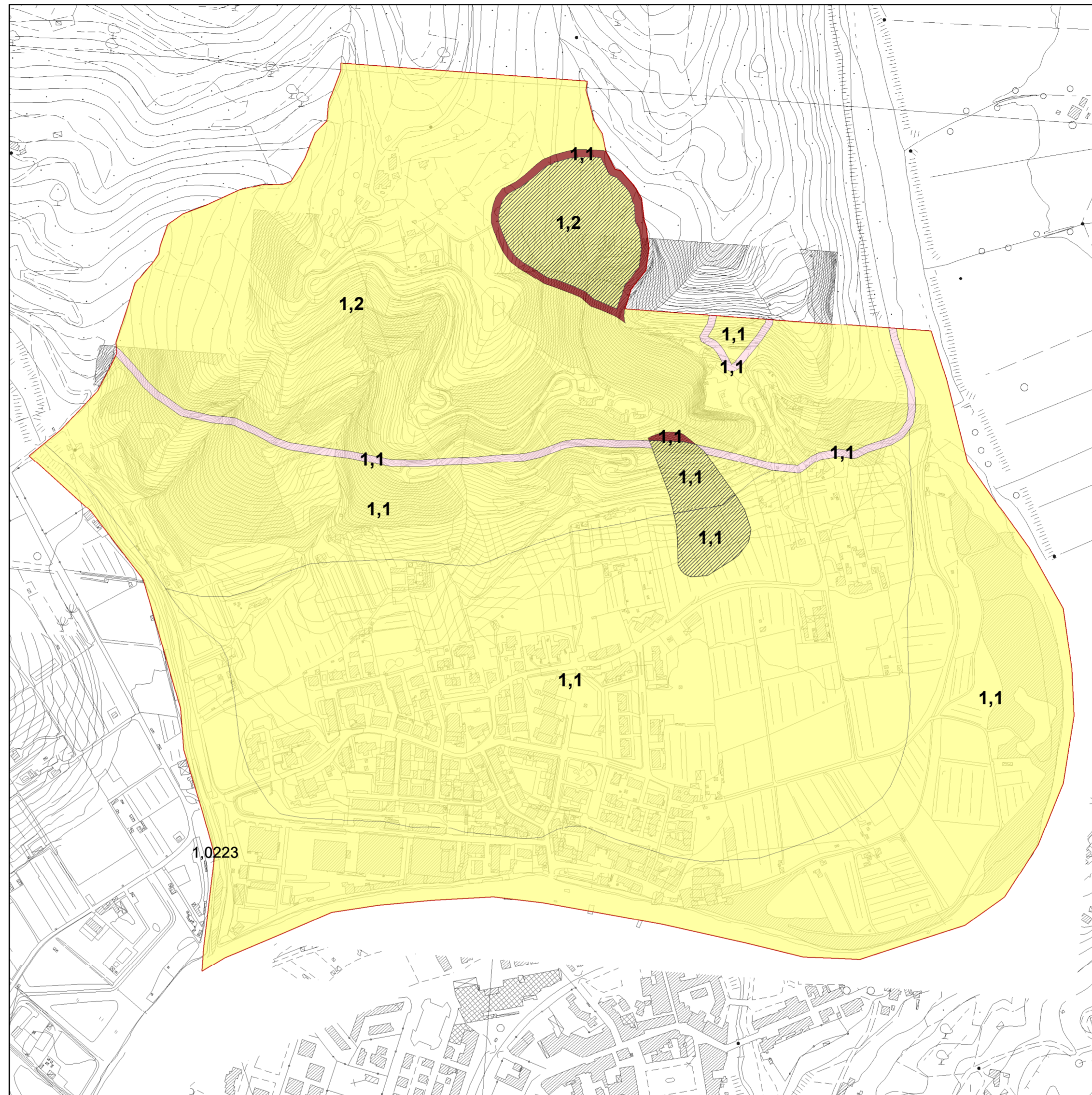
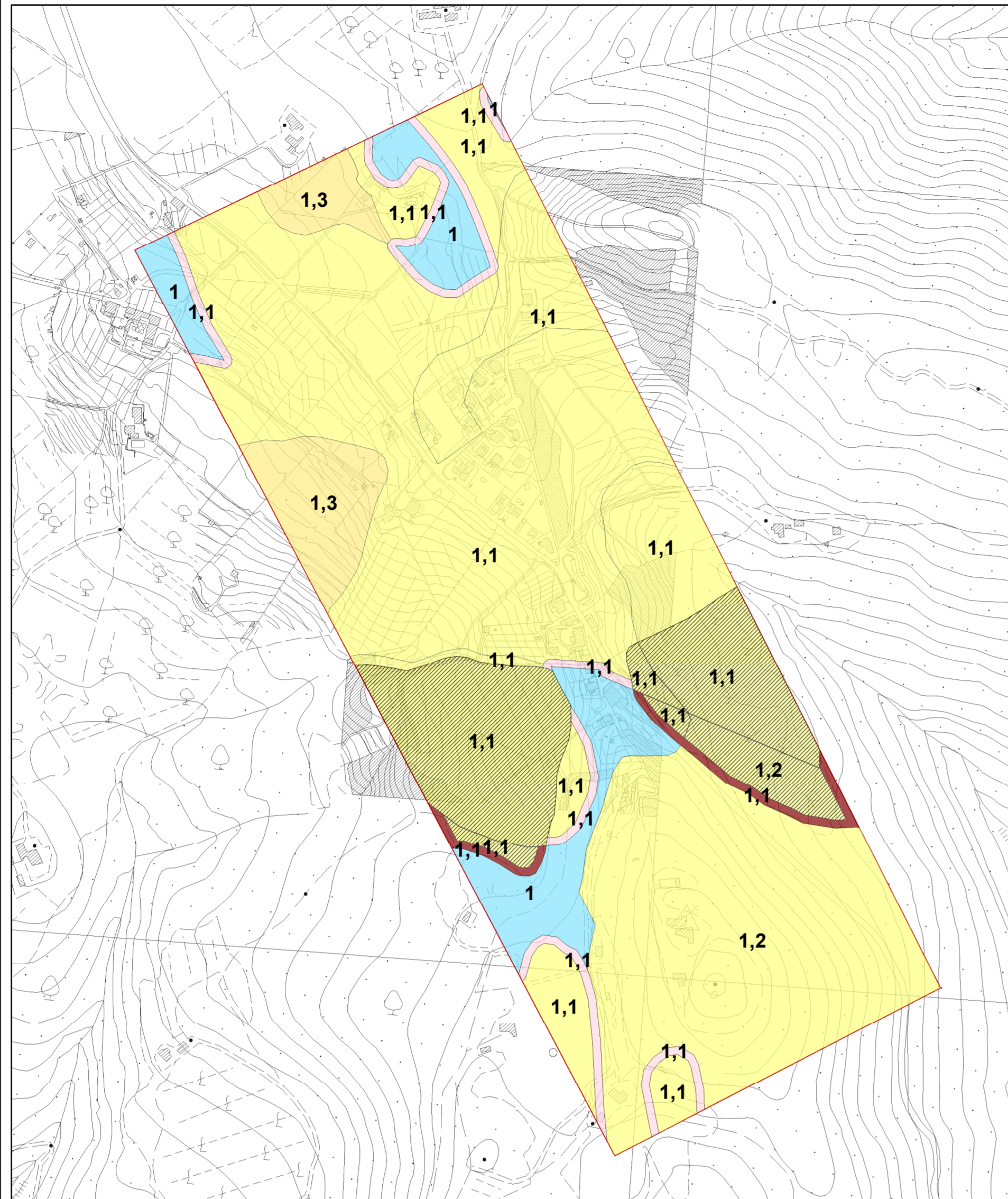
scala 1: 5.000

Regione Toscana

Comune di Pontassieve (FI)



|  |   |                               |
|--|---|-------------------------------|
| <p>Regione<br/>Regione Toscana – Settore Sismica</p> | <p>Soggetto realizzatore:<br/>Comune di Pontassieve/ Servizio<br/>Aspetto del Territorio/ RUP Dott. Arch. Fabio Carli</p> <p>Professionisti incaricati:<br/>Dott. Geol. Eros Aiello<br/>Dott. Geol. Gabriele Grandini<br/>Dott. Geol. Cristian Pieroni<br/>Dott. Geol. Francesco Puccetti</p> | <p>Data<br/>Novembre 2019</p> |
|--|---|-------------------------------|



### Legenda

#### Zone stabili

FA = 1

#### Zone stabili suscettibili di amplificazioni locali

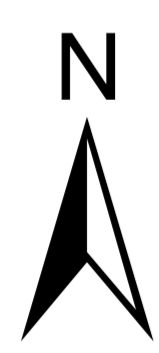
FA = 1,1 – 1,2

FA = 1,3 – 1,4

FA = 1,7 – 1,8

#### Zone di attenzione per instabilità

- ZAFR – Zona di attenzione per instabilità di versante – Zona 1
- ZAFR – Zona di attenzione per instabilità di versante – Zona 2
- ZAFR – Zona di attenzione per instabilità di versante – Zona 3
- ZAFR – Zona di attenzione per instabilità di versante – Zona 4
- ZAFR – Zona di attenzione per instabilità di versante – Zona 5
- ZAFR – Zona di attenzione per instabilità di versante – Zona 6
- ZAFR – Zona di attenzione per instabilità di versante – Zona 7
- ZAFR – Zona di attenzione per instabilità di versante – Zona 8
- ZAFR – Zona di attenzione per instabilità di versante – Zona 9
- ZAFR – Zona di attenzione per instabilità di versante – Zona 10
- ZAFR – Zona di attenzione per instabilità di versante – Zona 11
- ZAFR – Zona di attenzione per instabilità di versante – Zona 12
- ZAFR – Zona di attenzione per instabilità di versante – Zona 13
- ZAFR – Zona di attenzione per instabilità di versante – Zona 14
- ZAFR – Zona di attenzione per instabilità di versante – Zona 16
- ZAFR – Zona di attenzione per instabilità di versante – Zona 17
- ZAFR – Zona di attenzione per instabilità di versante – Zona 18
- ZAFR – Zona di attenzione per instabilità di versante – Zona 19
- ZAID – Zona di attenzione per sovrapposizione di zone suscettibili di instabilità differenti
- ZACD – Zona di attenzione per cedimenti differenziali



0 250 500 Metri 1.000