



Regione Toscana



Attuazione dell'articolo 11 della legge 24 giugno 2009, n. 77

MICROZONAZIONE SISMICA Carta di microzonazione sismica FH 0.1 - 0.5

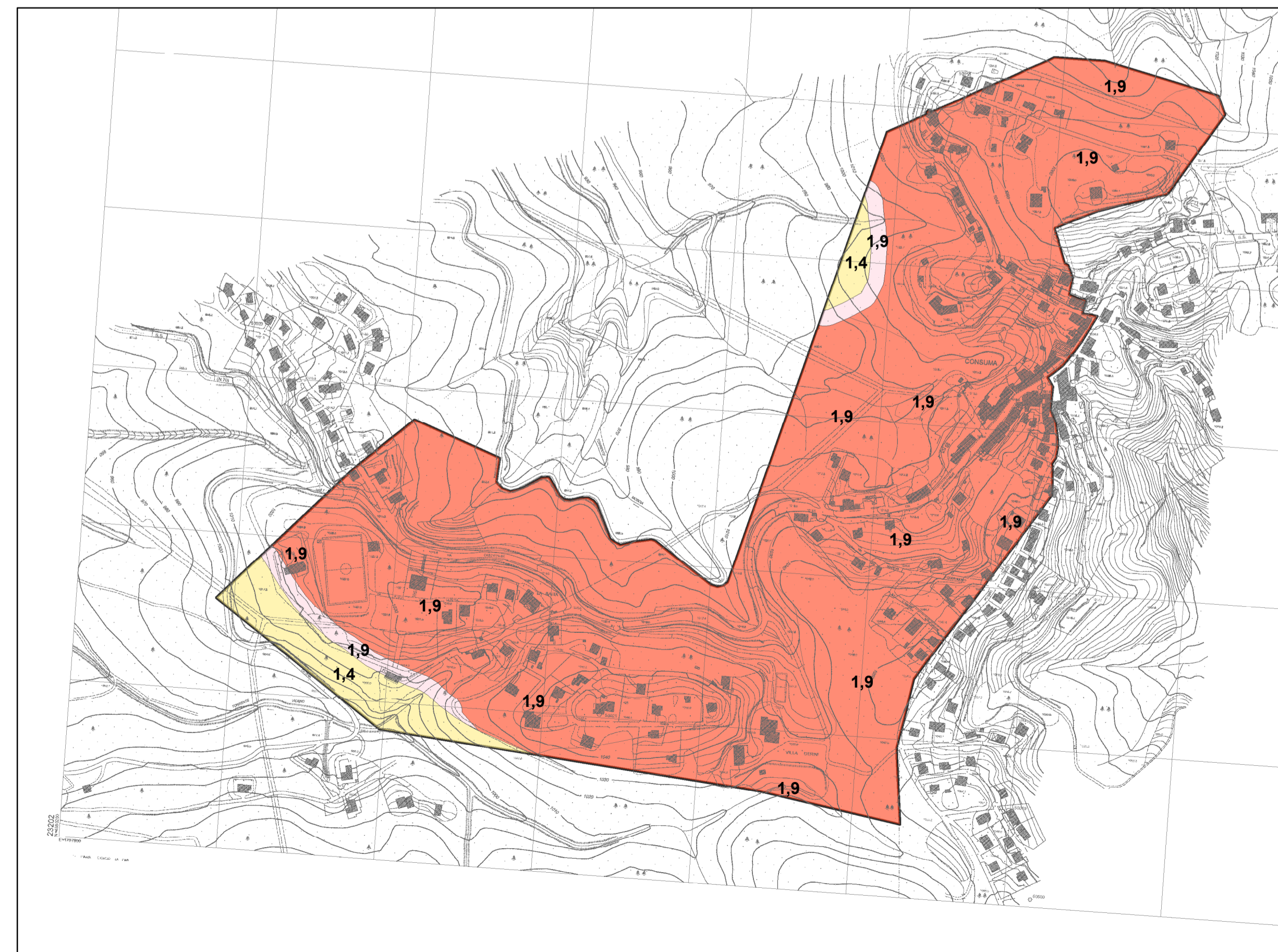
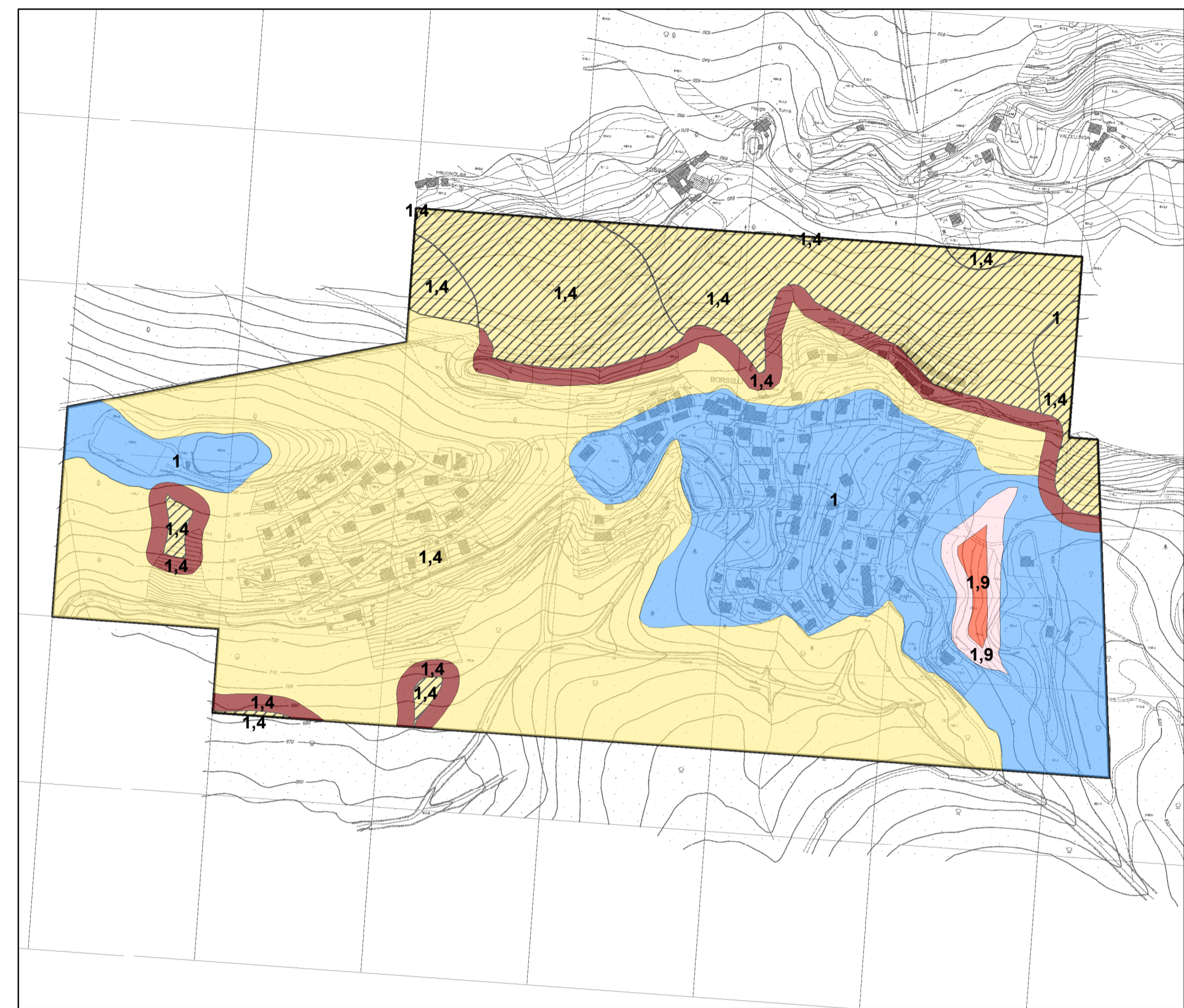
Tavola G.19 Borselli - Consuma

scala 1: 5.000

Regione Toscana
Comune di Pelago (FI)



Regione Regione Toscana - Settore Sismica	Soggetto realizzatore: Comune di Pelago/Servizio Assetto del Territorio/RUP Geom. Alessandro Pratesi Professionisti incaricati: Dott. Geol. Eros Aiello Dott. Geol. Gabriele Grandini Dott. Geol. Cristian Pieroni Dott. Geol. Francesco Puccetti	Data Febbraio 2020
--	---	-----------------------



Legenda

Zone stabili

FH = 1

Zone stabili suscettibili di amplificazioni locali

FH = 1,1 - 1,2

FH = 1,3 - 1,4

FH = 1,5 - 1,6

FH = 1,9 - 2,0

Zone di attenzione per instabilità

ZAFR - Zona di attenzione per instabilità di versante - Zona 1

ZAFR - Zona di attenzione per instabilità di versante - Zona 2

ZAFR - Zona di attenzione per instabilità di versante - Zona 4

ZAFR - Zona di attenzione per instabilità differenti

ZAFR - Zona di attenzione per cedimenti differenziali