



Regione Toscana



Attuazione dell'articolo 11 della legge 24 giugno 2009, n. 77

# MICROZONAZIONE SISMICA Carta di microzonazione sismica FH 0.5 – 1.0

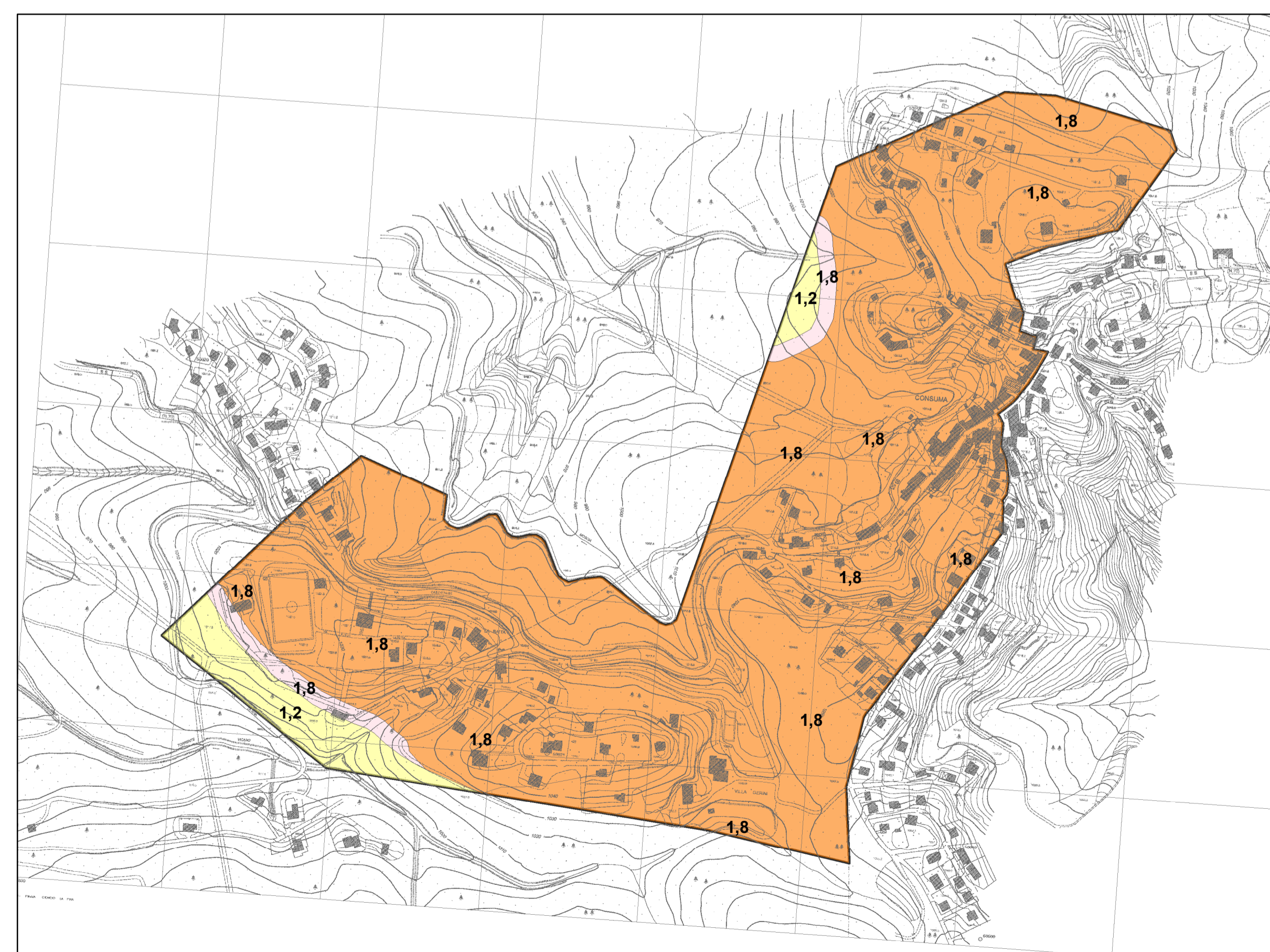
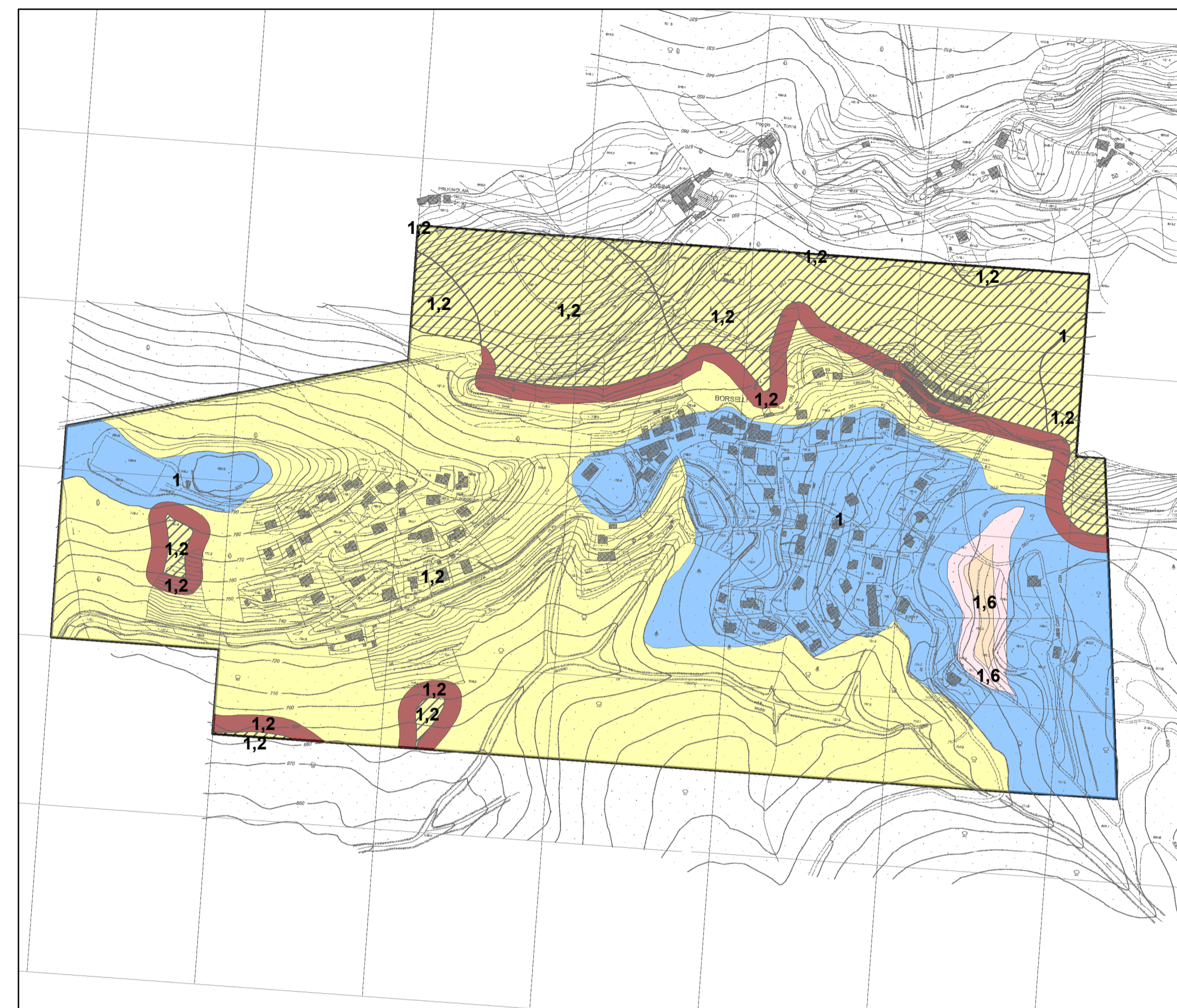
Tavola G.23 Borselli – Consuma

scala 1: 5.000

Regione Toscana  
Comune di Pelago (FI)



Regione Regione Toscana – Settore Sismica	Soggetto realizzatore: Comune di Pelago/Servizio Assetto del Territorio/RUP Geom. Alessandro Pratesi  Professionisti incaricati: Dott. Geol. Eros Aiello Dott. Geol. Gabriele Grandini Dott. Geol. Cristian Pieroni Dott. Geol. Francesco Puccetti	Data Febbraio 2020
--	---	-----------------------



## Legenda

### Zone stabili

FH = 1

### Zone stabili suscettibili di amplificazioni locali

FH = 1,1 – 1,2

FH = 1,3 – 1,4

FH = 1,5 – 1,6

FH = 1,7 – 1,8

FH = 1,7 – 1,8

### Zone di attenzione per instabilità

ZAFR – Zona di attenzione per instabilità di versante – Zona 1

ZAFR – Zona di attenzione per instabilità di versante – Zona 2

ZAFR – Zona di attenzione per instabilità di versante – Zona 4

ZAFR – Zona di attenzione per instabilità differenti

ZAFR – Zona di attenzione per cedimenti differenziali