



Attuazione dell'articolo 11 della legge 24 giugno 2009, n. 77

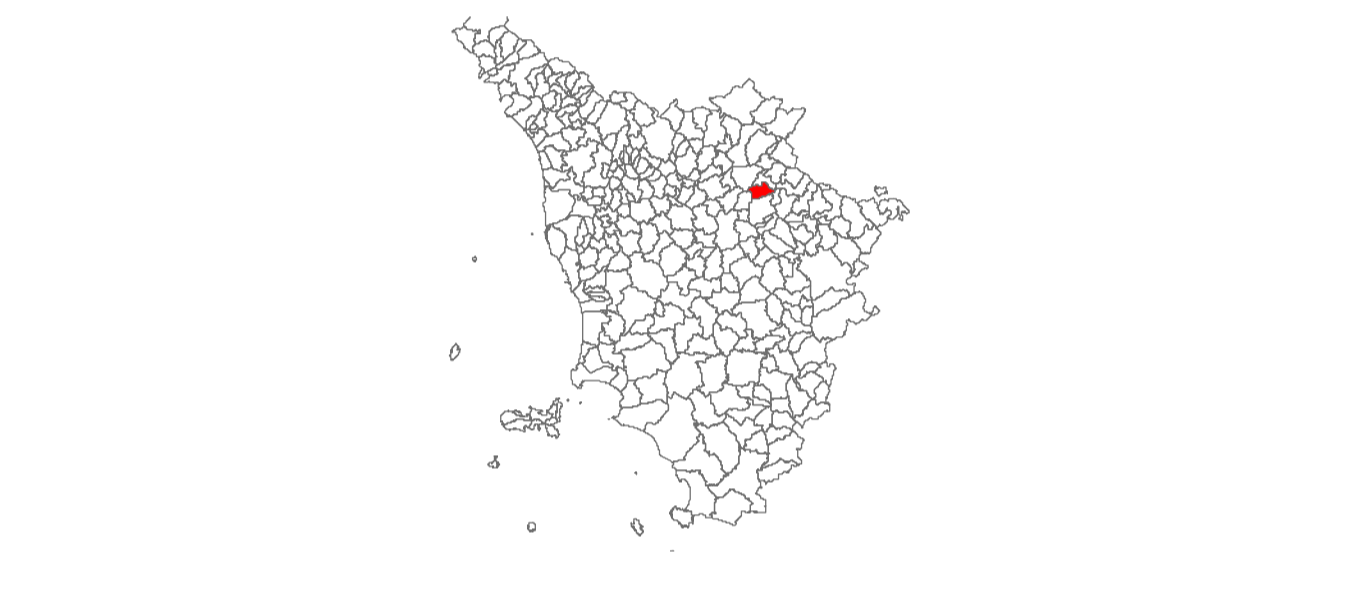
MICROZONAZIONE SISMICA

Carta di microzonazione sismica FH 0.5 - 1.0

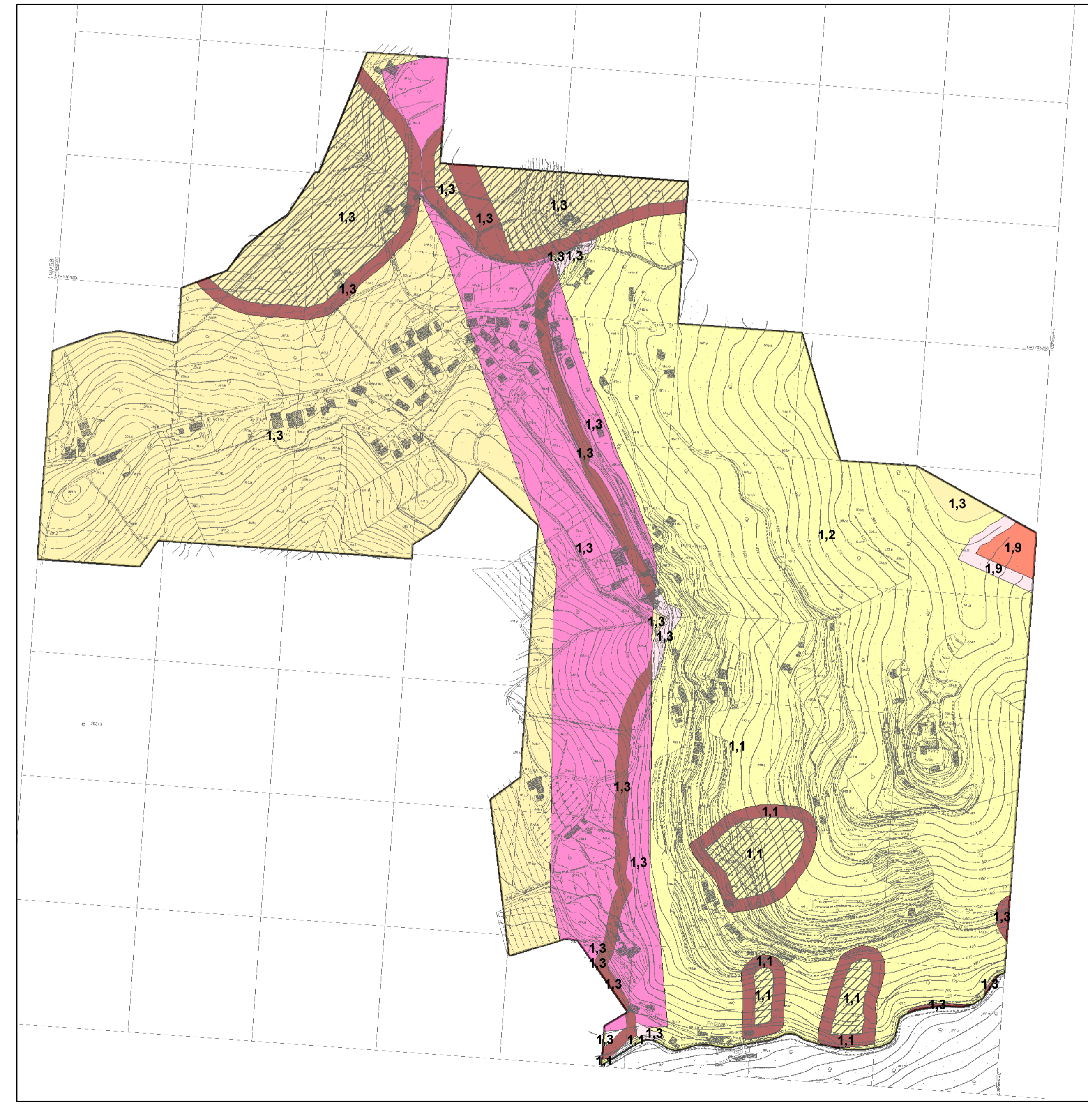
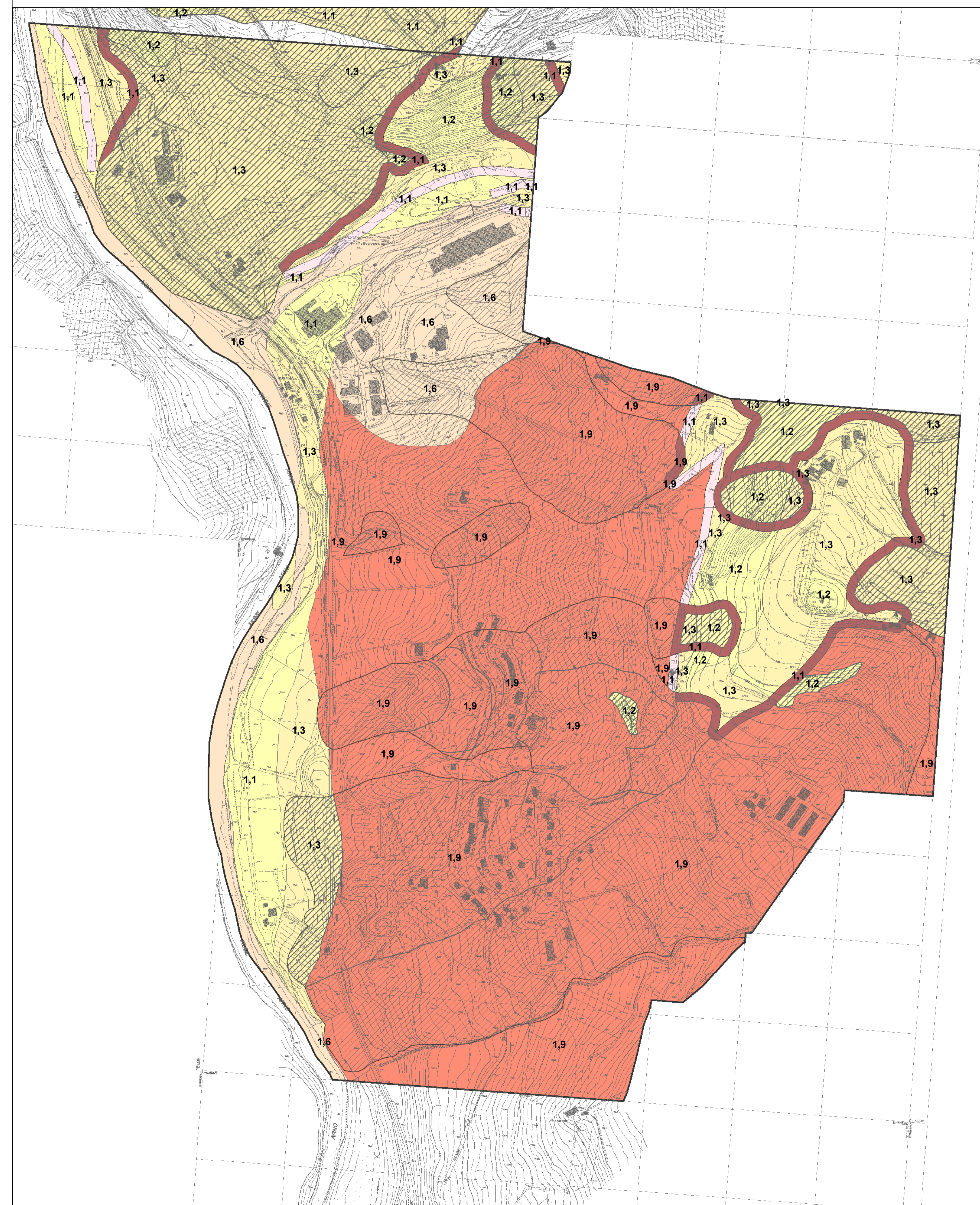
Tavola G.24 Carbonile - Masolina - Paterno

scala 1: 5.000

Regione Toscana
Comune di Pelago (FI)



Regione Toscana - Settore Sismica	Soggetto realizzatore: Comune di Pelago/Servizio Assetto del Territorio/RUP Geom. Alessandro Pratesi	Data Febbraio 2020
	Professionisti incaricati: Dott. Geol. Enos Aiello Dott. Geol. Gabriele Grandini Dott. Geol. Cristian Pieroni Dott. Geol. Francesco Puccetti 	



Legenda

Zone stabili

FH = 1

Zone stabili suscettibili di amplificazioni locali

FH = 1,1 - 1,2

FH = 1,3 - 1,4

FH = 1,5 - 1,6

FH = 1,5 - 1,6

FH = 1,9 - 2,0

Zone di attenzione per instabilità

ZAFR - Zona di attenzione per instabilità di versante - Zona 1

ZAFR - Zona di attenzione per instabilità di versante - Zona 2

ZAFR - Zona di attenzione per instabilità di versante - Zona 2

ZAFR - Zona di attenzione per instabilità di versante - Zona 4

ZAFR - Zona di attenzione per instabilità differenti

ZAFR - Zona di attenzione per cedimenti differenziali

ZAFR - Zona di attenzione per faglie attive e capaci