

Attuazione dell'articolo 11 della legge 24 giugno 2009, n. 77

# MICROZONAZIONE SISMICA

## Carta di microzonazione sismica FH MAX – PGA

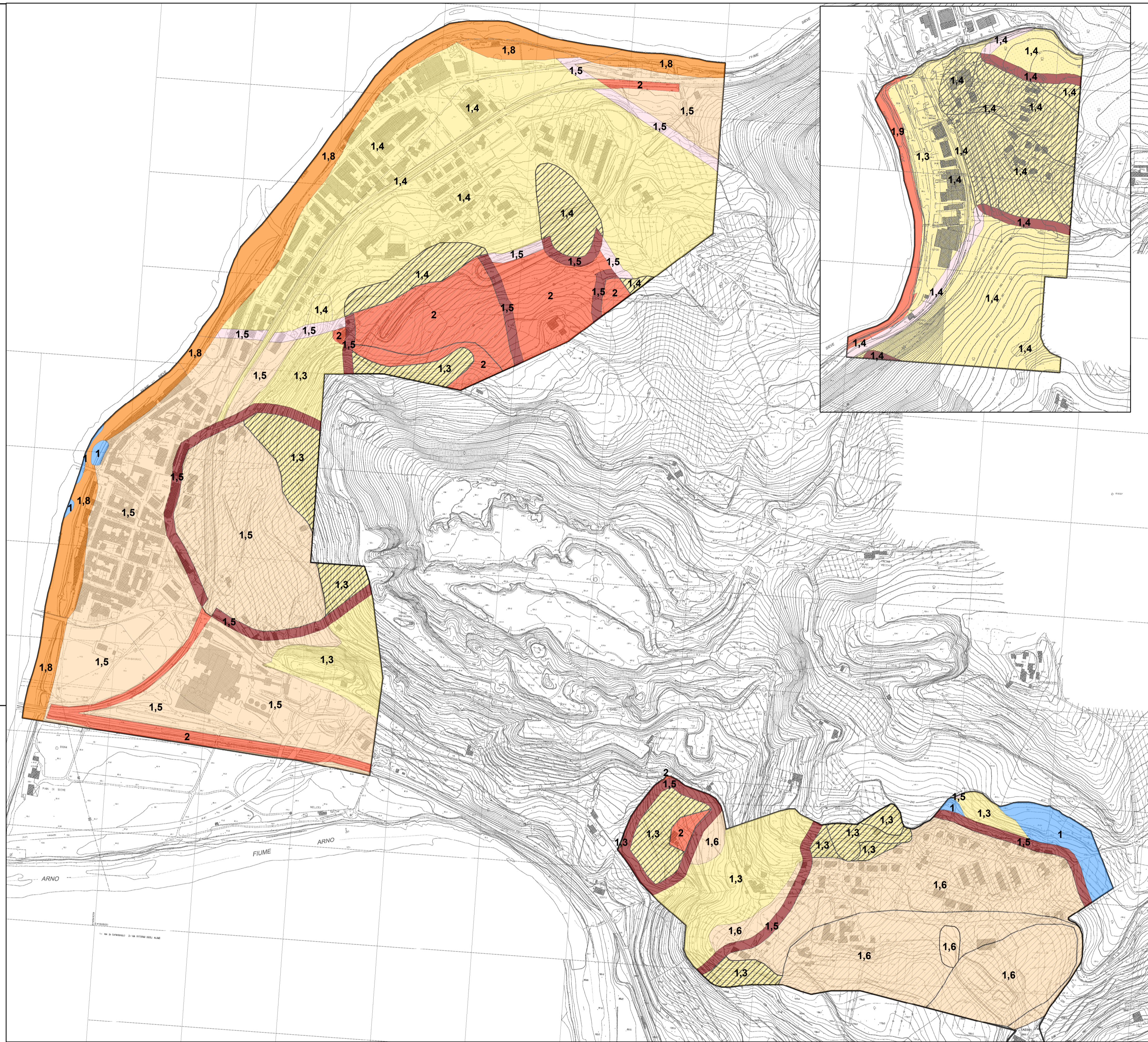
Tavola G.26 San Francesco – Palaie – Stentatoio

scala 1: 5.000

Regione Toscana  
Comune di Pelago (FI)



Regione Regione Toscana – Settore Sismica	Soggetto realizzatore: Comune di Pelago/Servizio Assetto del Territorio/RUP Geom. Alessandro Pratesi  Professionisti incaricati: Dott. Geol. Enzo Aiello Dott. Geol. Gabriele Grandini Dott. Geol. Cristian Pieroni Dott. Geol. Francesco Puccetti	Data Febbraio 2020
--	---	-----------------------



### Legenda

#### Zone stabili

FH = 1

#### Zone stabili suscettibili di amplificazioni locali

FH = 1,3 – 1,4

FH = 1,5 – 1,6

FH = 1,7 – 1,8

FH = 1,9 – 2,0

#### Zone di attenzione per instabilità

ZAFR – Zona di attenzione per instabilità di versante – Zona 1

ZAFR – Zona di attenzione per instabilità di versante – Zona 2

ZAFR – Zona di attenzione per instabilità di versante – Zona 3

ZAFR – Zona di attenzione per instabilità di versante – Zona 9

ZAFR – Zona di attenzione per instabilità di versante – Zona 10

ZAFR – Zona di attenzione per instabilità differenti

ZAFR – Zona di attenzione per cedimenti differenziali