



**Unione di Comuni Valdarno Valdisevie**  
Comuni di Pontassieve, Londa, Pelogo Rufino e San Godenzo

**Piano Strutturale Intercomunale**

Studio del Comune di Pontassieve: **Mauro Martelli**  
Studio del Comune di Londa: **Tommaso Casarini**  
Studio del Comune di Pelogo Rufino: **Roberto Pignatelli**  
Studio del Comune di San Godenzo: **Enrico Pignatelli**

**RESPONSABILE DEL PROCEDIMENTO E COORDINATORE LAVORI:** **Dot. Fabio Carli**

**UFFICIO UNICO DI PIANO:**  
Studio Cartelli (collaborazione di consulenza dell'attività di pianificazione)  
Fioravanti Progetti (servizi urbanistici ed ingegneristici)  
Geografa Vanni (progettazione di paesaggio del piano urbanistico)  
Elio Innocenti (analisi urbanistica e territoriali - urbanistica)  
Cantini Fusi (Servizi ed elaborazioni grafiche - urbanistica)  
Mazzoni Agostini (Pianificazione Smart, servizi urbanistici e paesaggistici - urbanistica)  
Pianingegneri (Pianificazione Smart, servizi)

**TECNICI REFERENTI COMUNI ASSOCIATI:**  
Studio Agostini (Comune di Pontassieve)  
Fioravanti Progetti (Comune di Londa e San Godenzo)  
Alessandro Pignatelli (Comune di Pelogo Rufino)  
Pignatelli Progetti (Comune di San Godenzo)

**CONSIGLIERI ESTERNI:**  
Aspirante ingegnere: **Enrico Pignatelli**  
Aspirante ingegnere: **Roberto Pignatelli**  
Aspirante ingegnere: **Mauro Martelli**  
Aspirante ingegnere: **Tommaso Casarini**  
Aspirante ingegnere: **Enrico Pignatelli**  
Aspirante ingegnere: **Roberto Pignatelli**  
Aspirante ingegnere: **Mauro Martelli**  
Aspirante ingegnere: **Tommaso Casarini**  
Aspirante ingegnere: **Enrico Pignatelli**  
Aspirante ingegnere: **Roberto Pignatelli**  
Aspirante ingegnere: **Mauro Martelli**  
Aspirante ingegnere: **Tommaso Casarini**



**IL RESPONSABILE DEL PROCEDIMENTO**  
(Dot. Fabio Carli)

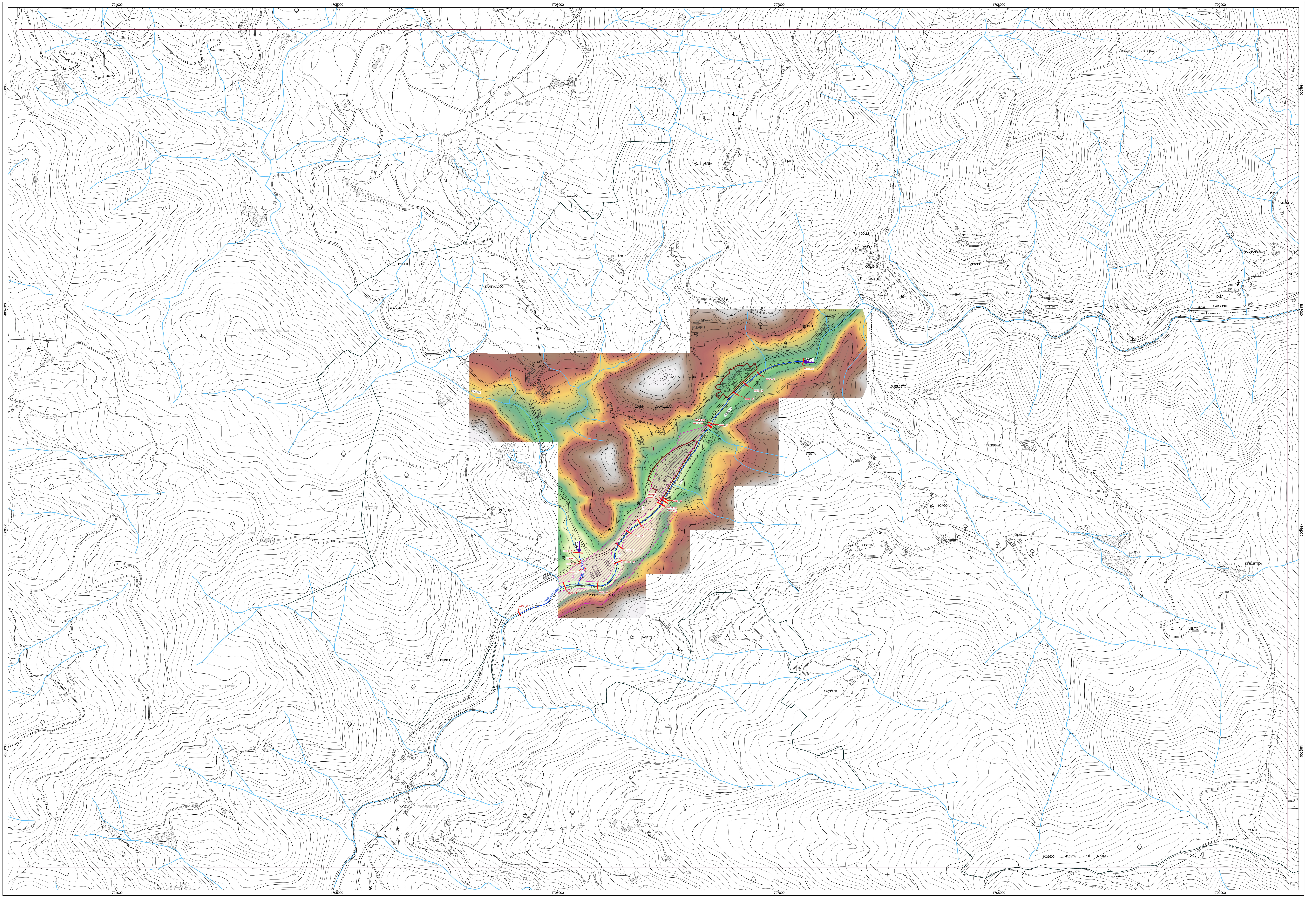
<b>Modello Idraulico M13 - Planimetria - Quadro 1</b>	
<b>ADOZIONE</b>	<b>IDR_M13_01.1</b>
<b>APPROVAZIONE</b>	<b>Scala 1: 5.000</b>

**Legenda**

- Confini comunali
- Perimetro dei Territori Urbanizzati
- Nuclei storici e rurali
- Reticolo idrografico ai sensi della L.R.79/2012
- Reticolo Oggetto di Studio
- Traccia Sezione Fluviale
- Contributo Idrologico Puntuale
- Contributo Idrologico Distribuito
- Area Modello Bidimensionale
- Connessioni idrauliche
- Condizioni al Contorno di Valle

**Modello Digitale del Terreno [m s.l.m.]**

- 220.00
- 226.88
- 233.76
- 240.64
- 247.52
- 254.40
- 261.28
- 268.17
- 275.05
- 281.93
- 288.81
- 295.69
- 302.57
- 309.45
- 316.33
- 323.21
- 330.10
- 336.98
- 343.86
- 350.74
- 357.62
- 364.50



Crediti della base cartografica di sfondo: 100 0 100 200 300 400 m  
 Elementi cartografici: Carta Tecnica Regionale scala 1:10.000, aggiornamento 2016 per la Città Metropolitana di Firenze, Sistema Informativo Territoriale ed Ambientale - Regione Toscana, Versione parzialmente elaborata dall'Ufficio di Piano dell'Unione dei Comuni Valdarno e Valdelsa (aggiornamento specifico su ottobre 2018)  
 Le tavole tecniche del PSI sono consultabili anche tramite applicativo "WebR" all'indirizzo: <http://www.unionecomuni.valdarnovaldelsaie.it>