

Unione di Comuni Valdarno Valdiesie
Comuni di Pontassieve, Londa, Pelago, Rufina e San Godenzo

Piano Strutturale Intercomunale

Studio del Comune di Pontassieve: **Manlio Martelli**
Studio del Comune di Londa: **Simone Casarini**
Studio del Comune di Pelago: **Roberto Pignatelli**
Studio del Comune di Rufina: **Roberto Pignatelli**
Studio del Comune di San Godenzo: **Enrico Pignatelli**

RESPONSABILI DEL PROCEDIMENTO E COORDINATORE TECNICO: Dott. Fabio Carli

GRANITE INFORMATORE E PARTECIPAZIONE: Mediasave Studi

UFFICIO UNICO DI PIANO:
Sonia Carletti (Collaborazione di coordinamento dell'ufficio di pianificazione)
Francesco Pignatelli (Aspetti urbanistici ed idrogeologici)
Giorgio Velli (Progettazione di dettaglio del piano urbanistico)
Elio Innocenti (Aspetti urbanistici e territoriali - urbanistica)
Cristiano Fedi (Studio di abitato - studi di caso - studi paesaggistici)
Martina Aquilanti (Pianificazione urbanistica e paesaggistica - urbanistica)
Paolo Ripanti (Pianificazione urbanistica)

TECNICI REFERENTI COMUNI ASSOCIATI:
Sonia Ripanti (Comune di Pontassieve)
Enrico Pignatelli (Comune di Londa e San Godenzo)
Alessandro Pignatelli (Comune di Pelago)
Paolo Ripanti (Comune di Rufina)

CONSULENZA ESTERNA:
Aspetti urbanistici: Geo-Tecno Progetti
Aspetti idraulici: Hydrotec Ingegneria Srl
Aspetti regolamentari: Enea Sestini
Aspetti finanziari: G&S S.p.A.
Revisione visuale paesaggistica: Pignatelli Farini
Aspetti socio-economici: P&S Srl
Processo partecipativo: Mediasave Studi
Valutazione Ambientale Strategica: Ambiente Spa
Pubblicazione: SITI Firenze Smart

IL RESPONSABILE DEL PROCEDIMENTO (Dott. Fabio Carli)

CARTA IDROGEOLOGICA E VULNERABILITA' DEGLI ACQUIFERI

ADOZIONE	PSI OC, B03, 6
APPROVAZIONE	Scala 1:10.000

Legenda

Confini comunali

Vulnerabilità elevata

- E - Acquifero libero in materiali alluvionali a granulometria da grossolana a media (alluvioni recenti), senza o con scarsa protezione

Vulnerabilità alta

- Aa - Falde libere in materiali a granulometria eterogenea con scarsa protezione
- Ab - Falde libere presenti in materiali detritici di modesta continuità areale

Vulnerabilità media

- Ma - Sabbie e ciottolami con interposti livelli limosi, generalmente con copertura poco permeabile; generale fratturazione con rete idrica di solito a media profondità; calcari massosi e marne interessate da modesta circolazione idrica nella rete delle fratture
- Mb - Calcari interessate da modesta circolazione idrica nella rete delle fratture e falde presenti in materiali con granulometria da sabbie prevalenti ad argilla, di modesta importanza con protezione di materiali fini; arenarie e silti quarzose con livelli argillosi intercalati che danno origine a più falde

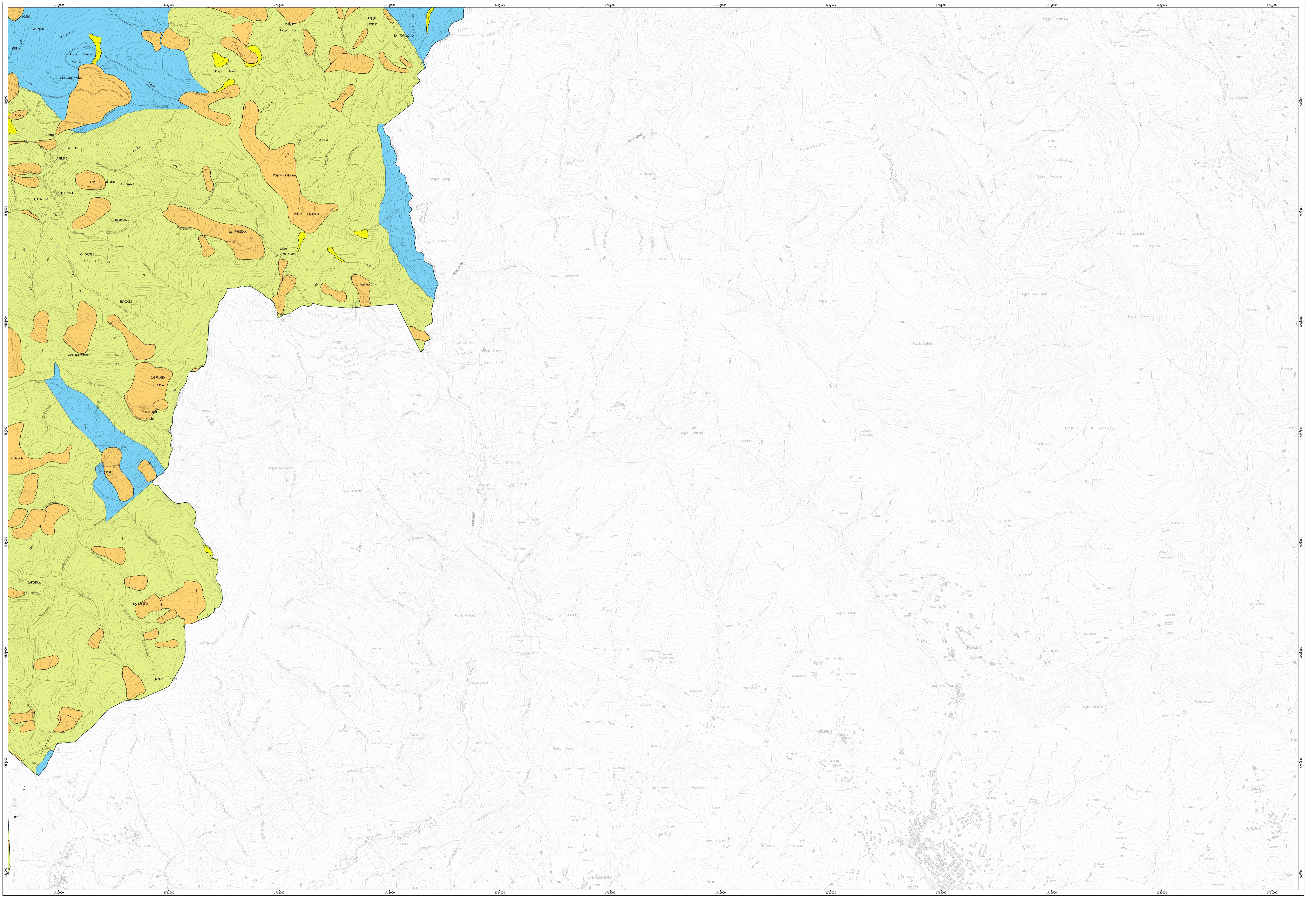
Vulnerabilità bassa

- Ba - Acquiferi di limitata produttività (acquedotti) presenti in complessi arenacei con frequenti strati argillosi o argillifici, con modesta circolazione idrica
- Bb - Sedimenti a grana fine praticamente privi di circolazione idrica sotterranea; complessi massosi e argillifici, praticamente privi di circolazione idrica

Linee isofeatiche

Punti di approvvigionamento idrico per pubblica utilità

- Pozzo a scopo idropotabile
- Sorgente a scopo idropotabile
- Area di rispetto ai sensi del D.Lgs. 152/06 Art. 94



Crediti della base cartografica di sfondo: 0 200 400 600 m

Elementi cartografici: Carta Tecnica Regionale scala 1:10.000, aggiornamento 2016 per la Città Metropolitana di Firenze, Sistema Informativo Territoriale ed Ambientale - Regione Toscana, Versione parzialmente rielaborata dall'Ufficio di Piano dell'Unione dei Comuni Valdarno e Valdiesive (aggiornamento specifico su edifici - 2018)

I documenti del Piano Strutturale Intercomunale sono consultabili dal sito istituzionale e tramite applicativo WebRU

WebRU

PSI