



Unione di Comuni Valdarno Valdisevie
Comuni di Pontassieve, Londa, Pelago, Rufina e San Godenzo

Piano Strutturale Intercomunale

Studio del Comune di Pontassieve: **Manlio Martelli**
Studio del Comune di Londa: **Tomaso Caporini**
Studio del Comune di Pelago: **Roberto Pardini**
Studio del Comune di Rufina: **Vito Rossi**
Studio del Comune di San Godenzo: **Enrico Piani**

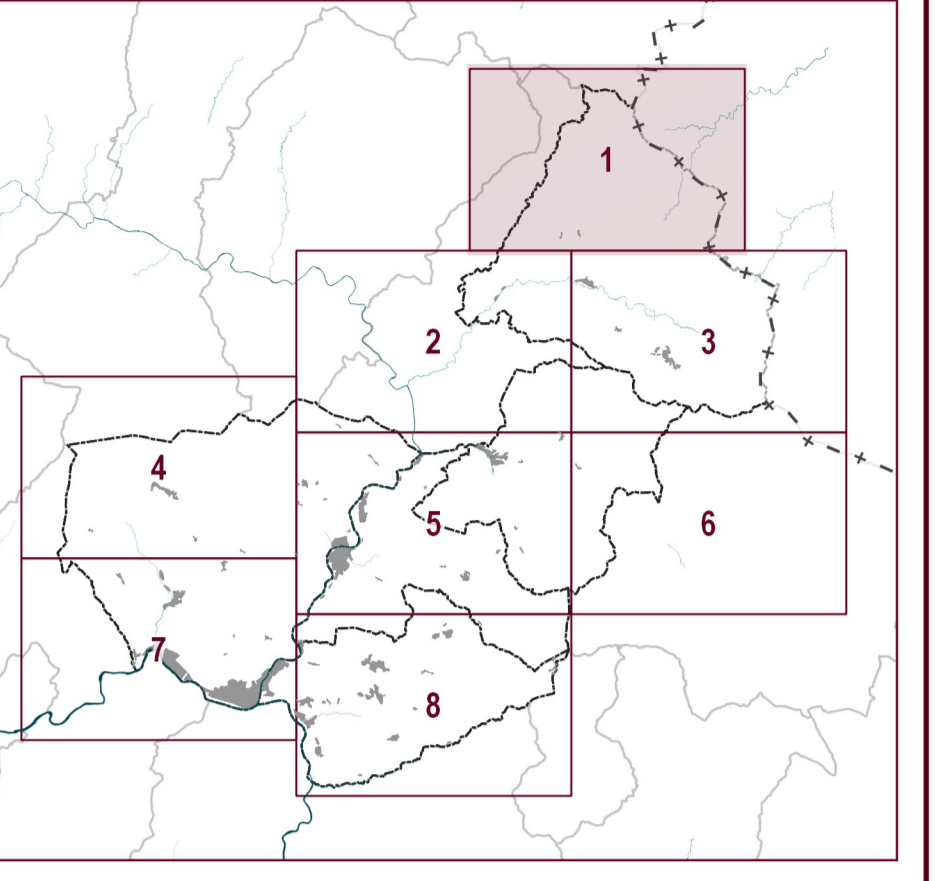
RESPONSABILE DEL PROCEDIMENTO E COORDINATORE GENERALE: **Dott. Fabio Carli**

AGENZE INFORMATIVE E PARTECIPAZIONE: Mediasave Teod

UFFICIO UNICO DI PIANO:
Sonia Carlini (Collaborazione di coordinamento dell'ufficio di pianificazione)
Francesco Pizzani (Aspetti urbanistici ed antropologici)
Guglielmo Velli (Progettazione di paesaggio del piano urbanistico)
Elio Innocenti (Aspetti urbanistici e territoriali urbanistici)
Cristiano Fusi (Elaborazione di abbinati grafici di contesti urbani antropologici)
Martina Angelini (Finanza Smart, aspetti urbanistici e paesaggistici urbanistici)
Paolo Magagnoli (Finanza Smart, SMI)

TECNICI REFERENTI COMUNI ASSOCIATI:
Saverio Agosti (Comune di Pontassieve)
Francesco Pizzani (Comune di Londa e San Godenzo)
Alessandro Pardini (Comune di Pelago)
Paolo Pardini (Comune di Rufina)

CONSULENTI ESTERNI:
Aspetti urbanistici: Geo-Tecno Progetti
Aspetti idraulici: **Hydrogeo Ingegneria Srl**
Aspetti regolamentari: **Beato Saverio**
Aspetti fiscali: **Cofa Saverio**
Rivoluzione visiva paesaggistica: **Francesca Farber**
Aspetti socio-economici: **PM Srl**
Processo partecipativo: **Mediasave Teod**
Valutazione Ambientale Strategica: **Ambiente Spa**
Pubblicazione SMI: **Finanza Smart**



IL RESPONSABILE DEL PROCEDIMENTO
(Dott. Fabio Carli)

BATTENTI IDRAULICI TR 30 ANNI	
ADOZIONE	PSI OC. C02.1
APPROVAZIONE	Scala 1:10.000

Legenda

- Confini comunali
- Battenti idraulico
h (m)
- h <= 0,5
- 0,5 <= h < 1
- 1 <= h < 1,5
- 1,5 <= h < 2
- h >= 2

Crediti della base cartografica di sfondo:
0 100 200 300 400 m

Elementi cartografici: Carta Tecnica Regionale scala 1:10.000, aggiornamento 2016 per la Città Metropolitana di Firenze, Sistema Informativo Territoriale ed Ambientale - Regione Toscana. Versione parzialmente rielaborata dall'ufficio di Piano dell'Unione dei Comuni Valdarno e Valdisevie (aggiornamento specifico su edifici - 2018).
I documenti del Piano Strutturale Intercomunale sono consultabili dal sito istituzionale e tramite applicativo WebRU

WebRU
PSI

