

Unione di Comuni Valdarno Valdisevie
Comuni di Pontassieve, Londa, Pelago, Rufina e San Godenzo

Piano Strutturale Intercomunale

Strada del Comune di Pontassieve: Montebello
Strada del Comune di Londa: Tenzone Caserti
Strada del Comune di Pelago: Rosta Pratese
Strada del Comune di Rufina: Via Roma
Strada del Comune di San Godenzo: Umbrale Passi

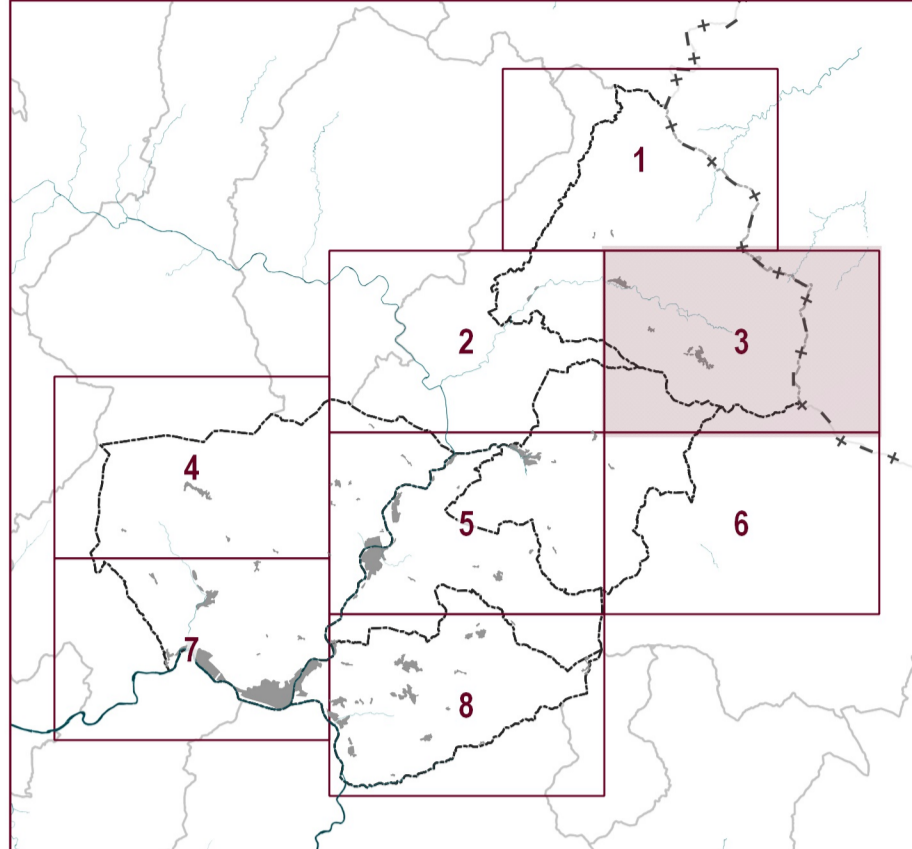
RESPONSABILI DEL PROCEDIMENTO E COORDINATORE UFFICIO DI PIANO: Fabio Carli

GARANTE INFORMATORE E PARTECIPAZIONE: Medaivea Studi

UFFICIO UNICO DI PIANO:
Sonia Carlini (Collaborazione di coordinamento dell'ufficio di pianificazione)
Francesco Pavesi (Aspetti urbanistici ed idrogeologici)
Giorgio Velli (Progettazione di dettaglio del piano urbanistico)
Elio Innocenti (Aspetti urbanistici e territoriali - urbanistica CUP)
Cristiano Fusi (Edifici ed abitato: gruppi di casei - urbanistica CUP)
Martina Angelini (Pratica Sanes, aspetti urbanistici e paesaggistici - urbanistica CUP)
Paolo Magagnoli (Pratica Sanes - CUP)

TECNICI REFERENTI COMUNI ASSOCIATI:
Sonia Agosti (Comune di Pontassieve)
Enrica Pavesi (Comune di Londa e San Godenzo)
Alessandro Pavesi (Comune di Pelago)
Paolo Pavesi (Comune di Rufina)

CONSULENZA ESTERNA:
Aspetti urbanistici: Eco-Tec Progetti
Aspetti idraulici: Hydratec Ingegneria Srl
Aspetti regolamentari: Bivio Sistemi
Aspetti fiscali: Cofa - Sincroni
Revisione visuale paesaggistica: Pavesi & Farini
Aspetti socio-economici: PAV Srl
Processo partecipativo: Medaivea Studi
Valutazione Ambientale Strategica: Ambiente Spa
Pubblicazione SMI: Firenze Smart



IL RESPONSABILE DEL PROCEDIMENTO
(Dott. Fabio Carli)

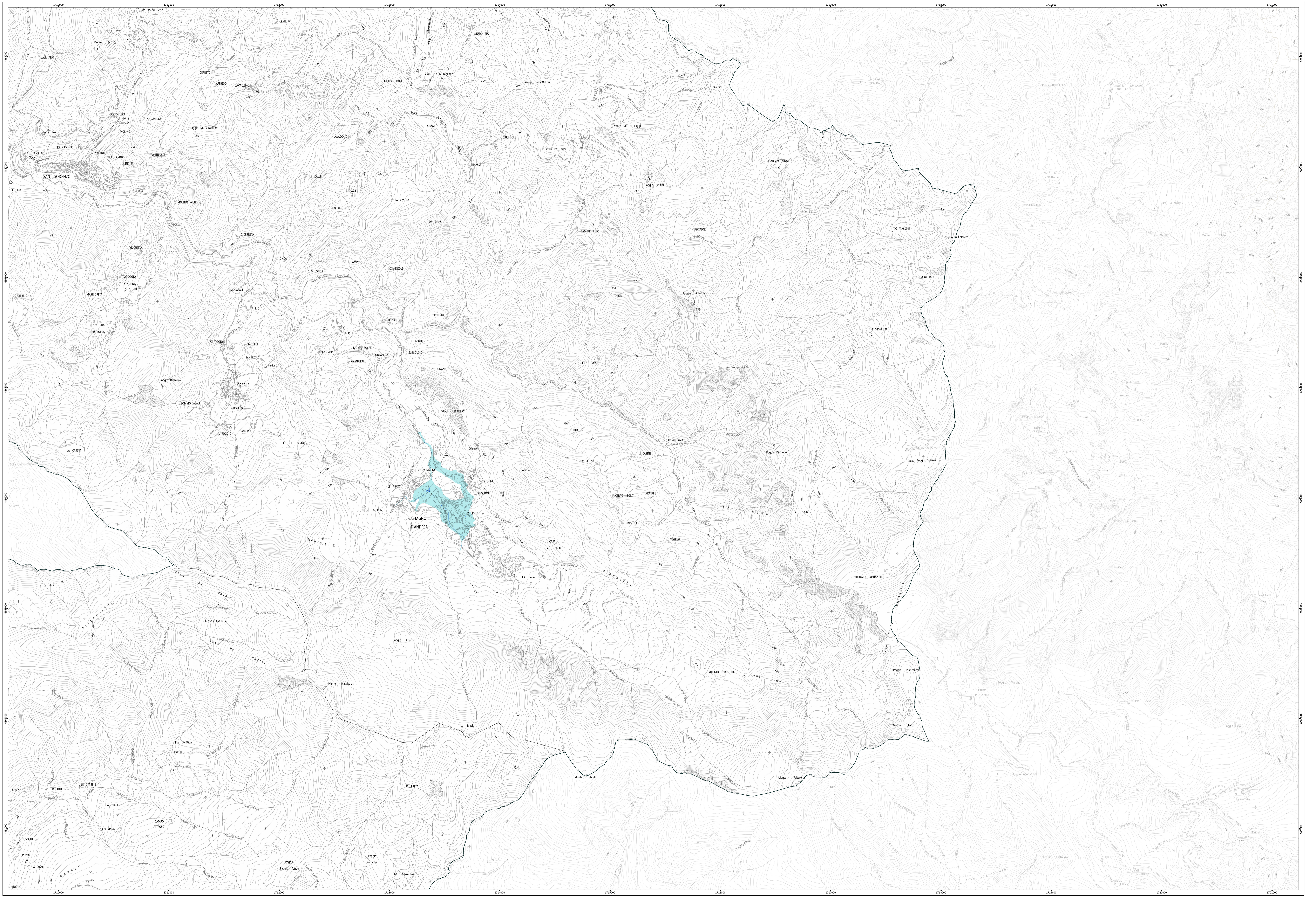
BATTENTI IDRAULICI TR 30 ANNI	
ADOZIONE	PSI OC. C02.3
APPROVAZIONE	Scala 1:10.000

Legenda

Confini comunali

Battenti idraulico
h (m)

- h <= 0,5
- 0,5 <= h < 1
- 1 <= h < 1,5
- 1,5 <= h < 2
- h >= 2



Crediti della base cartografica di sfondo: 0 100 200 400 600 m

Elementi cartografici: Carta Tecnica Regionale scala 1:10.000, aggiornamento 2016 per la Città Metropolitana di Firenze, Sistema Informativo Territoriale ed Ambientale - Regione Toscana. Versione parzialmente ricolorata dall'ufficio di Piano dell'Unione dei Comuni Valdarno e Valdisevie (aggiornamento specifico su edifici - 2018)

I documenti del Piano Strutturale Intercomunale sono consultabili dal sito istituzionale e tramite applicativo WebRU

WebRU

PSI