

Unione di Comuni Valdarno Valdisevie
Comuni di Pontassieve, Londa, Pelago, Rufina e San Godenzo

Piano Strutturale Intercomunale

Strada del Comune di Pontassieve: Massimo Martelli
Strada del Comune di Londa: Tommaso Caporali
Strada del Comune di Pelago: Nicola Pardini
Strada del Comune di Rufina: Rita Naldi
Strada del Comune di San Godenzo: Emanuele Panti

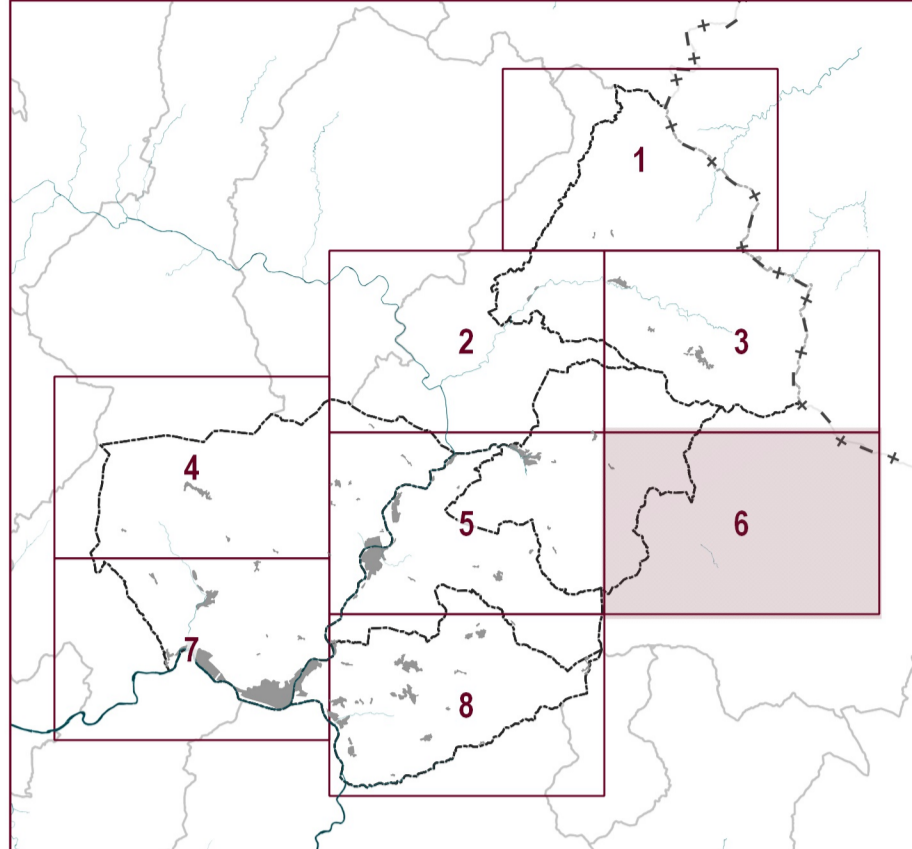
RESPONSABILE DEL PROCEDIMENTO
E COORDINATORE SERVIZI DI PIANO: Fabio Carli

CARICHI INFORMATIVI
E PARTECIPAZIONE: Maddalena Rossi

UFFICIO UNICO DI PIANO:
Sonia Carletti (Collaborazione di coordinamento dell'ufficio di pianificazione)
Francesco Panti (Aspetti urbanistici ed idrogeologici)
Giorgia Velli (Progettazione di dettaglio del piano urbanistico)
Elio Innocenti (Aspetti urbanistici e territoriali urbanistici)
Cristina Fusi (Elaborazione di abbinati grafici di sintesi urbanistica)
Martina Aquilanti (Pianificazione urbanistica e progettazione urbanistica)
Paola Riganti (Pianificazione urbanistica)

TECNICI REFERENTI COMUNI ASSOCIATI:
Sonia Riganti (Comune di Pontassieve)
Enrico Pardini (Comune di Londa e San Godenzo)
Alessandro Panti (Comune di Pelago)
Paola Panti (Comune di Rufina)

CONSULENTI ESTERNI:
Aspetti urbanistici: Geo-Tecno-Project
Aspetti idraulici: Hydrogeo-Ingegneria Srl
Aspetti regolamentari: Enea Sestini
Aspetti fiscali: G&A S.p.A.
Risoluzione vincoli paesaggistici: Finestranca Futur
Aspetti socio-economici: P&S Srl
Processo partecipativo: Maddalena Rossi
Valutazione Ambientale Strategica: Ambiente Spa
Pubblicazione SMI: Finestra Smart



IL RESPONSABILE DEL PROCEDIMENTO
(Dott. Fabio Carli)

BATTENTI IDRAULICI TR 30 ANNI	
ADOZIONE	PSI OC. C02. 5
APPROVAZIONE	Scala 1:10.000

Legenda

- Confini comunali
- Battenti idraulico
h (m)
- h <= 0,5
- 0,5 <= h < 1
- 1 <= h < 1,5
- 1,5 <= h < 2
- h >= 2

Crediti della base cartografica di sfondo:

Elementi cartografici: Carta Tecnica Regionale scala 1:10.000, aggiornamento 2016 per la Città Metropolitana di Firenze, Sistema Informativo Territoriale ed Ambientale - Regione Toscana, Versione parzialmente ricolorata dall'ufficio di Piano dell'Unione dei Comuni Valdarno e Valdisevie (aggiornamento specifico su edifici - 2018)

I documenti del Piano Strutturale Intercomunale sono consultabili dal sito istituzionale e tramite l'applicativo WebRU

WebRU

PSI

