

Unione di Comuni Valdarno Valdiesie
Comuni di Pontassieve, Londa, Pelago, Rufina e San Godenzo

Piano Strutturale Intercomunale

Strada del Comune di Pontassieve: **Mario Martelli**
Strada del Comune di Londa: **Tommaso Caporali**
Strada del Comune di Pelago: **Rinaldo Pignatelli**
Strada del Comune di Rufina: **Vito Naldi**
Strada del Comune di San Godenzo: **Enrico Neri**

RESPONSABILE DEL PROCEDIMENTO
E **COORDINATORE OPERATIVO**: **Dott. Fabio Carli**

GARANTE INFORMATORE
E **PARTICIPAZIONE**: **Meda Ingegneria**

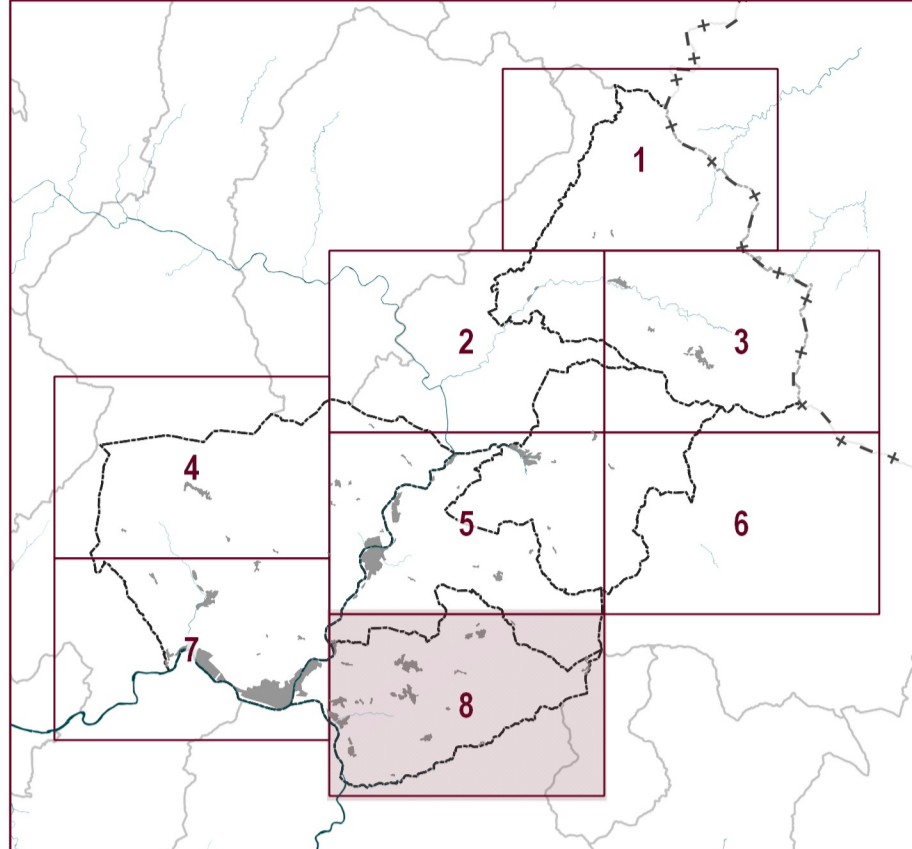
UFFICIO UNICO DI PIANO:
Servizio Urbanistico (collaborazione di coordinamento dell'ufficio di pianificazione)
Fascione Pignatelli (Aspetti urbanistici ed antropologici)
Ganga Velli (Progettazione di dettaglio del piano urbanistico)
Elio Innocenti (Aspetti urbanistici e territoriali - studi paesaggistici)
Cristiano Fusi (Studio di impatto grafico di contesti urbani paesaggistici)
Martina Angelini (Firma Scava, aspetti urbanistici e paesaggistici - urbanistica GIS)
Piero Ripanti (Firma Scava, GIS)

TECNICI REFERENTI COMUNI ASSOCIATI:
Santo Negro (Comune di Pontassieve)
Enrico Pignatelli (Comune di Londa e San Godenzo)
Alessandro Pignatelli (Comune di Pelago)
Piero Pignatelli (Comune di Rufina)

CONSULENTI ESTERNI:
Aspetti urbanistici: **Geo-Tec Progetti**
Aspetti idraulici: **Hydrologia Ingegneria Srl**
Aspetti regolamentari: **Enrico Scavari**
Aspetti fiscali: **Costa Saverio**
Revisione visuale paesaggistica: **Francoisa Furler**
Aspetti socio-economici: **PIR Srl**
Processo partecipativo: **Meda Ingegneria**
Valutazione Ambientale Strategica: **Ambiente Spa**
Pubblicazione: **Siti Firenze Smart**

BATTENTI IDRAULICI TR 30 ANNI

ADOZIONE	PSI OC. C.02.8
APPROVAZIONE	Scala 1:10.000



IL RESPONSABILE DEL PROCEDIMENTO
(Dott. Fabio Carli)

Legenda

Confini comunali

Battenti idraulico
h (m)

- h <= 0,5
- 0,5 <= h < 1
- 1 <= h < 1,5
- 1,5 <= h < 2
- h >= 2

Crediti della base cartografica di sfondo:

Elementi cartografici: Carta Tecnica Regionale scala 1:10.000, aggiornamento 2016 per la Città Metropolitana di Firenze, Sistema Informativo Territoriale ed Ambientale - Regione Toscana. Versione parzialmente rielaborata dall'ufficio di Piano dell'Unione dei Comuni Valdarno e Valdiesie (aggiornamento specifico su edifici - 2018).

I documenti del Piano Strutturale Intercomunale sono consultabili dal sito istituzionale e tramite applicativo WEBRU

WebRU

PSI

