



Unione di Comuni Valdarno Valdiesive
Comuni di Pontassieve, Londa, Pelago, Rufina e San Godenzo

Piano Strutturale Intercomunale

Studio del Comune di Pontassieve: **Mario Martelli**
Studio del Comune di Londa: **Tommaso Caporini**
Studio del Comune di Pelago: **Roberto Pavesi**
Studio del Comune di Rufina: **Vito Rossi**
Studio del Comune di San Godenzo: **Enrico Panti**

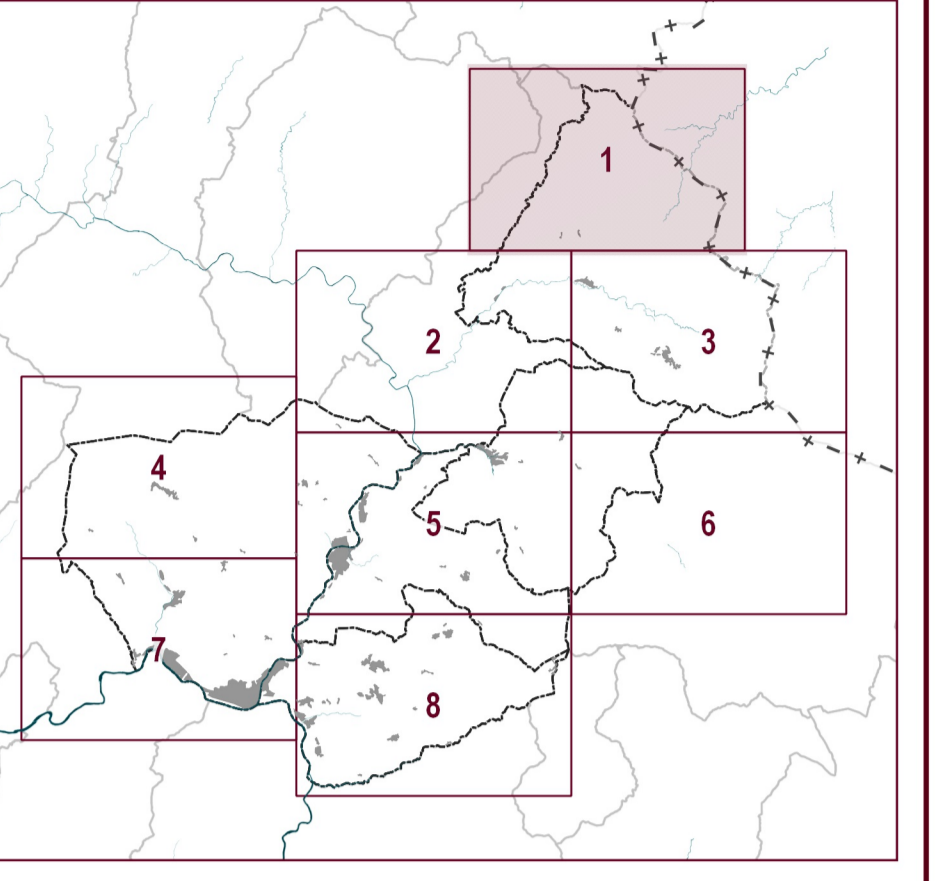
RESPONSABILE DEL PROCEDIMENTO E COORDINATORE GENERALE: **Dott. Fabio Carli**

AGENZE INFORMATIVE E PARTECIPAZIONE: Mediasive Studi

UFFICIO UNICO DI PIANO:
Sonia Carlini (Collaborazione di coordinamento dell'ufficio di pianificazione)
Francesco Pavesi (Aspetti urbanistici ed antropologici)
Giovanna Velli (Progettazione di paesaggio del piano urbanistico)
Elio Innocenti (Aspetti urbanistici e territoriali urbanistici)
Cristiano Fusi (Elaborazione di abbinati grafici di contesti urbani antropologici)
Martina Angelini (Pianificazione Smart, aspetti urbanistici e paesaggistici urbanistici)
Paolo Magagnoli (Pianificazione Smart)

TECNICI REFERENTI COMUNI ASSOCIATI:
Saverio Agosti (Comune di Pontassieve)
Francesco Pavesi (Comune di Londa e San Godenzo)
Alessandro Pavesi (Comune di Pelago)
Paolo Pavesi (Comune di Rufina)

CONSULENTI ESTERNI:
Aspetti urbanistici: Geo-Tecno Progetti
Aspetti idraulici: **Hydrogeo Ingegneria Srl**
Aspetti regolamentari: **Barile & Santoni**
Aspetti fiscali: **Cofa S.p.A.**
Revisione visuale paesaggistica: **Francesca Farber**
Aspetti socio-economici: **PM Srl**
Processo partecipativo: **Mediasive Studi**
Valutazione Ambientale Strategica: **Ambiente Spa**
Pubblicazione SII: **Firenze Smart**



IL RESPONSABILE DEL PROCEDIMENTO
(Dott. Fabio Carli)

BATTENTI IDRAULICI TR 200 ANNI	
ADOZIONE	PSI OC CAS 1
APPROVAZIONE	Scala 1:10.000

Legenda

- Confini comunali
- Battenti idraulico
h (m)
 - h <= 0,5
 - 0,5 <= h < 1
 - 1 <= h < 1,5
 - 1,5 <= h < 2
 - h >= 2

Crediti della base cartografica di sfondo:
0 100 200 300 400 m

Elementi cartografici: Carta Tecnica Regionale scala 1:10.000, aggiornamento 2016 per la Città Metropolitana di Firenze, Sistema Informativo Territoriale ed Ambientale - Regione Toscana. Versione parzialmente rielaborata dall'Ufficio di Piano dell'Unione dei Comuni Valdarno e Valdiesive (aggiornamento operativo su edifici - 2018).
I documenti del Piano Strutturale Intercomunale sono consultabili dal sito istituzionale e tramite applicazione WebRU

WebRU
PSI

