

Unione di Comuni Valdarno Valdiesie
Comuni di Pontassieve, Londa, Pelago, Rufina e San Godenzo

Piano Strutturale Intercomunale

Strada del Comune di Pontassieve: Montebello
Strada del Comune di Londa: Tenzone Caserti
Strada del Comune di Pelago: Rosta Pirelli
Strada del Comune di Rufina: Via Roma
Strada del Comune di San Godenzo: Umbrale Passi

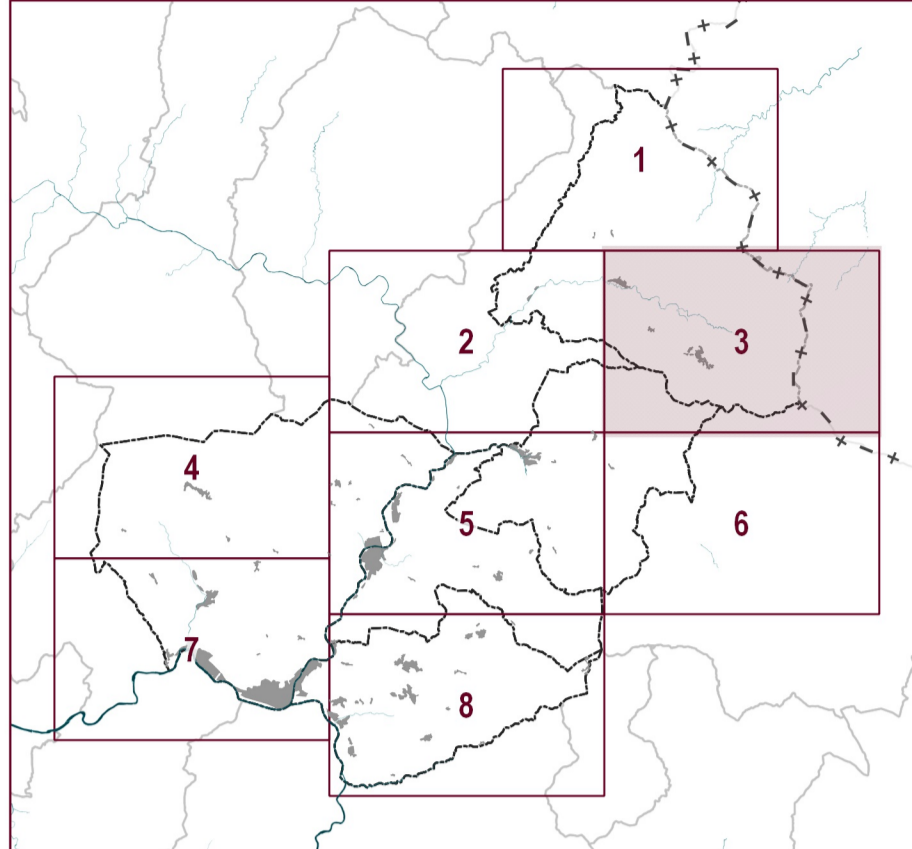
RESPONSABILI DEL PROCEDIMENTO E COORDINATORE UFFICIO DI PIANO: Fabio Carli

GARANTE INFORMAZIONI E PARTECIPAZIONE: Medaive Rossi

UFFICIO UNICO DI PIANO:
Sonia Carli (Collaborazione di coordinamento dell'ufficio di pianificazione)
Francesca Pavesi (Aspetti urbanistici ed idrogeologici)
Giorgia Velli (Progettazione di dettaglio del piano urbanistico)
Elio Innocenti (Aspetti urbanistici e territoriali - urbanistica CUP)
Cristina Fusi (Elaborazione di abbozzi grafici di contesti urbanistici)
Martina Angelini (Principi urbanistici e paesaggistici - urbanistica CUP)
Paolo Ripanti (Principi urbanistici)

TECNICI REFERENTI COMUNI ASSOCIATI:
Sonia Ripanti (Comune di Pontassieve)
Francesca Pavesi (Comune di Londa e San Godenzo)
Alessandro Pavesi (Comune di Pelago)
Paolo Ripanti (Comune di Rufina)

CONSULENTI ESTERNI:
Aspetti urbanistici: Eco-Tec Progetti
Aspetti idraulici: Hydratec Ingegneria Srl
Aspetti regolamentari: Enrico Santoni
Aspetti fiscali: Cofa S.p.A.
Revisione visuale paesaggistica: Francesca Farber
Aspetti socio-economici: PWS Srl
Processo partecipativo: Medaive Rossi
Valutazione Ambientale Strategica: Ambiente Spa
Pubblicazione SII: Firenze Smart



IL RESPONSABILE DEL PROCEDIMENTO
(Dott. Fabio Carli)

BATTENTI IDRAULICI TR 200 ANNI	
ADOZIONE	PSI OC CAS 3
APPROVAZIONE	Scala 1:10.000

Legenda

- Confini comunali
- Battenti idraulico
 - h <= 0,5
 - 0,5 <= h < 1
 - 1 <= h < 1,5
 - 1,5 <= h < 2
 - h >= 2

Crediti della base cartografica di sfondo: 0 100 200 300 400 m

Elementi cartografici: Carta Tecnica Regionale scala 1:10.000, aggiornamento 2016 per la Città Metropolitana di Firenze, Sistema Informativo Territoriale ed Ambientale - Regione Toscana. Versione parzialmente rielaborata dall'Ufficio di Piano dell'Unione dei Comuni Valdarno e Valdiesie (aggiornamento specifico su edifici - 2018)

I documenti del Piano Strutturale Intercomunale sono consultabili dal sito istituzionale e tramite applicazione WEBRU

WebRU

PSI

