



Unione di Comuni Valdarno Valdiesie  
Comuni di Pontassieve Londa Pelago Rufina e San Godenzo

# Piano Strutturale Intercomunale

Struttura del Comune di Pontassieve: Marco Martini  
Struttura del Comune di Londa: Tommaso Caporini  
Struttura del Comune di Pelago: Nicola Pignatelli  
Struttura del Comune di Rufina: Rita Naldi  
Struttura del Comune di San Godenzo: Emanuele Panti

RESPONSABILI DEL PROCEDIMENTO E COORDINATE UFFICIO DI PIANO: Fabio Carli

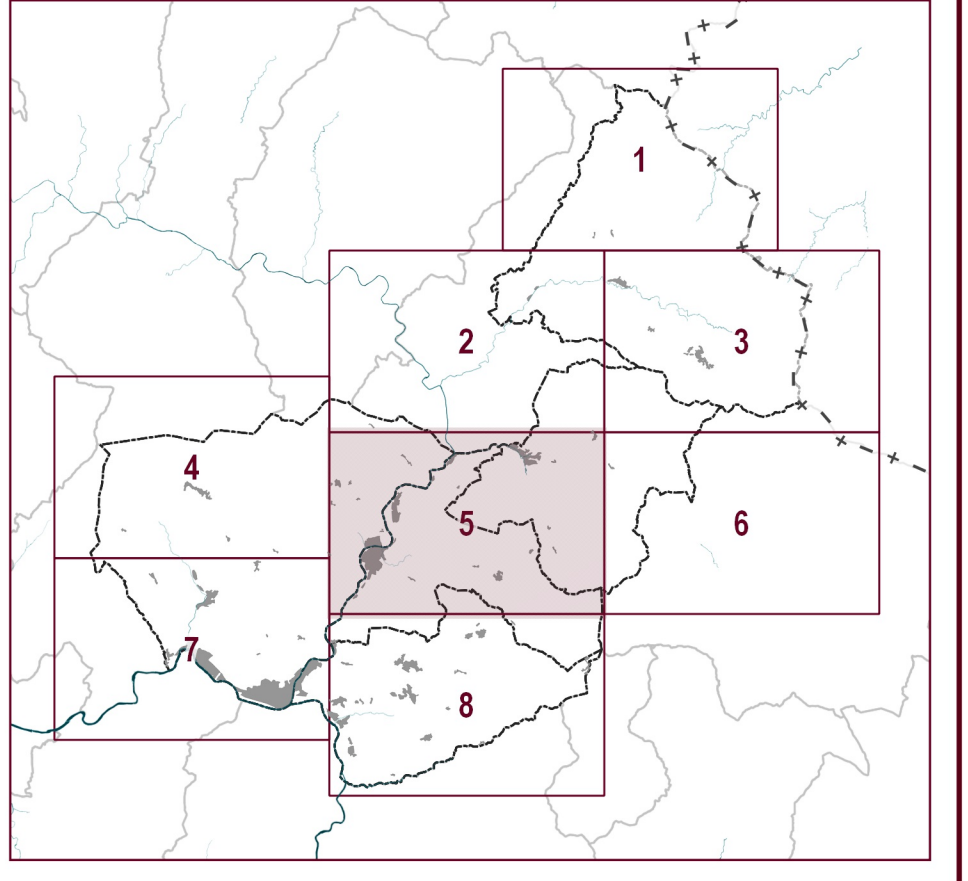
UFFICIO UNICO DI PIANO:  
Sonia Carlini (Collaborazione di coordinamento dell'ufficio di pianificazione)  
Francesca Pignatelli (Aspetti urbanistici e idrogeologici)  
Cristina Velli (Progettazione di dettaglio del piano urbanistico)

Elia Innocenti (Aspetti urbanistici e territoriali - urbanistica CUP)  
Cristina Fusi (Elaborazione di elaborati grafici di sintesi urbanistica)

Martina Angelini (Principi urbanistici e paesaggistici - urbanistica CUP)  
Paola Riganti (Principi urbanistici)

TECNICI REFERENTI COMUNI ASSOCIATI:  
Sonia Riganti (Comune di Pontassieve)  
Francesca Pignatelli (Comune di Londa e San Godenzo)  
Alessandro Pignatelli (Comune di Pelago)  
Paola Riganti (Comune di Rufina)

CONSULENZA ESTERNA:  
Aspetti urbanistici: Geo-Tecno-Project  
Aspetti idraulici: Hydrologia Ingegneria Srl  
Aspetti ingegneristici: Berta, Sestini  
Aspetti paesaggistici: Gola Saverio  
Revisione visuale paesaggistica: Francesca Furler  
Aspetti socio-economici: PIR Srl  
Processo partecipativo: Mediaseteca Rural  
Valutazione Ambientale Strategica: Ambiente Spa  
Pubblicazione SII: Firenze Smart



IL RESPONSABILE DEL PROCEDIMENTO  
(Dott. Fabio Carli)

BATTENTE IDRALUICI TR 200 ANNI	
ADOZIONE	PSI OC. C.03.5
APPROVAZIONE	Scala 1:10.000

## Legenda

- Confini comunali
- Battente idraulico
  - h <= 0,5
  - 0,5 <= h < 1
  - 1 <= h < 1,5
  - 1,5 <= h < 2
  - h >= 2

Crediti della base cartografica di sfondo:  
Elementi cartografici: Carta Tecnica Regionale scala 1:10.000, aggiornamento 2016 per la Città Metropolitana di Firenze, Sistema Informativo Territoriale ed Ambientale - Regione Toscana. Versione parzialmente rielaborata dall'Ufficio di Piano dell'Unione dei Comuni Valdarno e Valdiesie (aggiornamento specifico su edifici - 2018).  
I documenti del Piano Strutturale Intercomunale sono consultabili dal sito istituzionale e tramite l'applicativo WEBRU

