



Unione di Comuni Valdarno Valdiese
Comuni di Pontassieve Londa Pelago Rufina e San Godenzo

Piano Strutturale Intercomunale

Struttura del Comune di Pontassieve: Massimo Martelli
Struttura del Comune di Londa: Tommaso Caporali
Struttura del Comune di Pelago: Nicola Pignatelli
Struttura del Comune di Rufina: Rita Naldi
Struttura del Comune di San Godenzo: Emanuele Panti

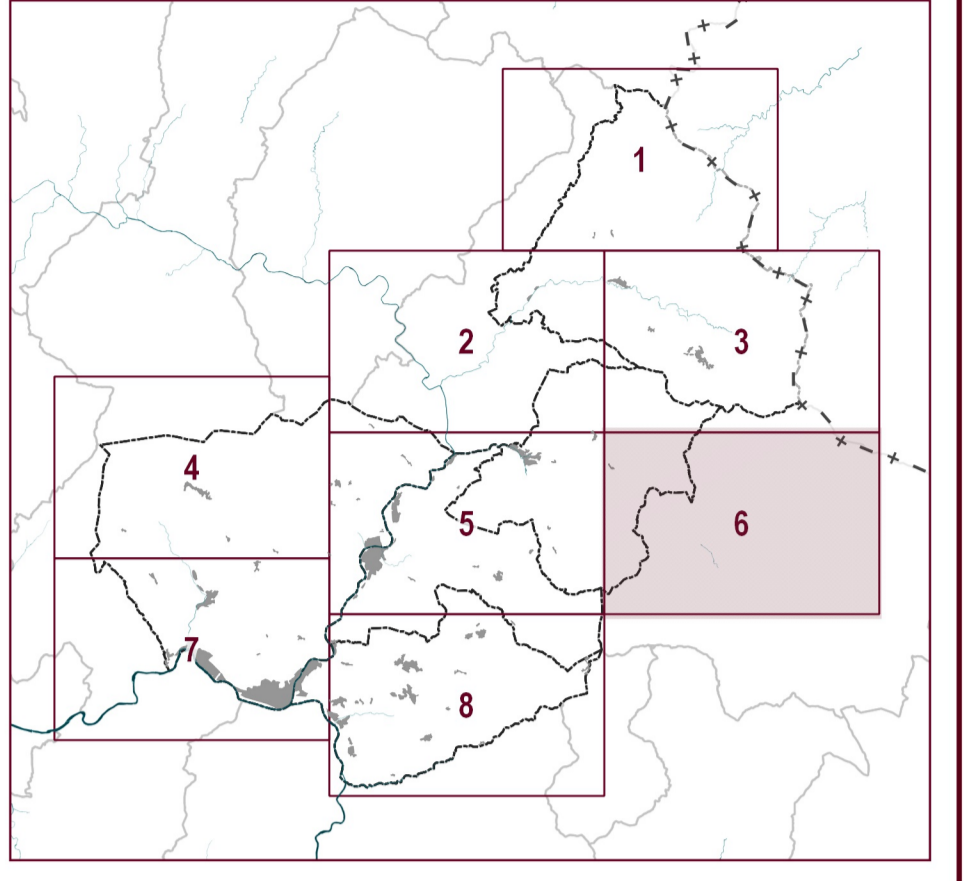
RESPONSABILI DEL PROCEDIMENTO E COORDINATORE TECNICO DI PIANO: Fabio Carli

GRUPPI INFORMAZIONE E PARTECIPAZIONE: Mediasave Studi

UFFICIO UNICO DI PIANO:
Sonia Carletti (Collaborazione di coordinamento dell'ufficio di pianificazione)
Francesco Panti (Aspetti urbanistici ed idrogeologici)
Giorgio Velli (Progettazione di dettaglio del piano urbanistico)
Elio Innocenti (Aspetti urbanistici e territoriali urbanistici)
Cristiano Fusi (Elaborazione di abbinati grafici di sintesi urbanistiche)
Martina Aquilanti (Pianificazione urbanistica e paesaggistica urbanistica)
Paolo Ripanti (Pianificazione urbanistica)

TECNICI REFERENTI COMUNI ASSOCIATI:
Sandro Reggi (Comune di Pontassieve)
Franco Pignatelli (Comune di Londa e San Godenzo)
Alessandro Panti (Comune di Pelago)
Piero Panti (Comune di Rufina)

CONSULENTI ESTERNI:
Aspetti urbanistici: Geo-Tecno-Project
Aspetti idraulici: Hydrologia Integrata Srl
Aspetti regolamentari: Enea S.p.A. Servizi
Aspetti fiscali: G&S S.p.A. Servizi
Revisione visuale paesaggistica: Firenzearea Futur
Aspetti socio-economici: P&S Srl
Processo partecipativo: Mediasave Studi
Valutazione Ambientale Strategica: Ambiente Spa
Pubblicazione SMI: Firenze Smart



IL RESPONSABILE DEL PROCEDIMENTO
(Dott. Fabio Carli)

BATTENTI IDRAULICI TR 200 ANNI	
ADOZIONE	PSI OC. C.03 s
APPROVAZIONE	Scala 1:10.000

Legenda

- Confini comunali
- Battenti idraulico
h (m)
 - h <= 0,5
 - 0,5 <= h < 1
 - 1 <= h < 1,5
 - 1,5 <= h < 2
 - h >= 2



Crediti della base cartografica di sfondo: 0 200 400 600 m

Elementi cartografici: Carta Tecnica Regionale scala 1:10.000, aggiornamento 2016 per la Città Metropolitana di Firenze, Sistema Informativo Territoriale ed Ambientale - Regione Toscana. Versione parzialmente rielaborata dall'Ufficio di Piano dell'Unione dei Comuni Valdarno e Valdiese (aggiornamento specifico su edifici - 2018)

I documenti del Piano Strutturale Intercomunale sono consultabili dal sito istituzionale e tramite applicazione WEBURU

WebURU

PSI