

**Unione di Comuni Valdarno Valdisevie**  
Comuni di Pontassieve, Londa, Pelago, Rufina e San Godenzo

**Piano Strutturale Intercomunale**

Studio del Comune di Pontassieve: Massimo Martini  
Studio del Comune di Londa: Tommaso Caporini  
Studio del Comune di Pelago: Nicola Pirelli  
Studio del Comune di Rufina: Tito Naldi  
Studio del Comune di San Godenzo: Emanuele Panti

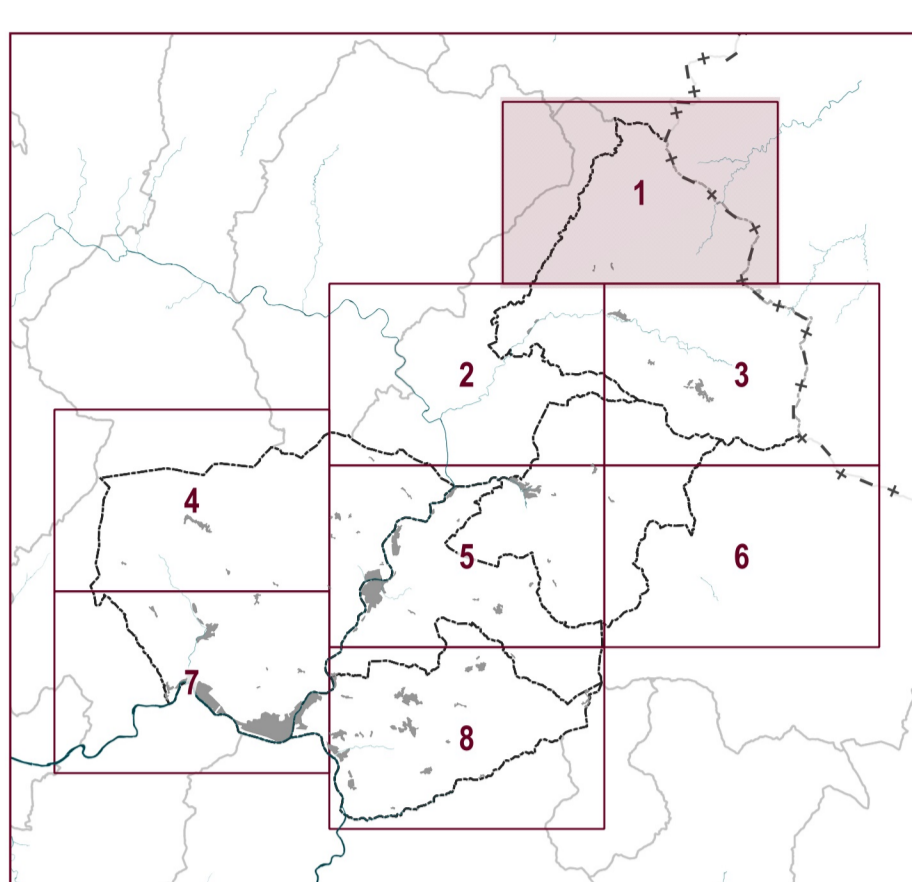
**RESPONSABILE DEL PROCEDIMENTO E COORDINATORE GENERALE:** Dott. Fabio Carli

**GARANTE INFORMAZIONI E PARTECIPAZIONE:** MedaDive Reati

**UFFICIO UNICO DI PIANO:**  
Sonia Carlini (Collaborazione all'ordinamento dell'attività di pianificazione)  
Francesca Pavesi (Aspetti ambientali ed urbanistici)  
Giorgia Velli (Progettazione di paesaggio del piano urbanistico)  
Elio Innocenti (Aspetti urbanistici e territoriali urbanistici)  
Cristiano Fusi (Elaborazione di abbinati grafici di contesti urbani paesaggistici)  
Martina Angelini (Firma Smart, aspetti urbanistici e paesaggistici urbanistici)  
Paola Magagnoli (Firma Smart, SMI)

**TECNICI REFERENTI COMUNI ASSOCIATI:**  
Sonia Agosti (Comune di Pontassieve)  
Francesca Pavesi (Comune di Londa e San Godenzo)  
Alessandro Pavesi (Comune di Pelago)  
Paola Pavesi (Comune di Rufina)

**CONSULENTE ESISTENTE:**  
Aspetti urbanistici: Geo-Tec Progetti  
Aspetti urbanistici: Polytopia Progetti Srl  
Aspetti urbanistici: Dario Sestini  
Aspetti urbanistici: Geo-Tec Progetti  
Revisione visuale paesaggistica: Francesca Farini  
Aspetti socio-economici: PIR Srl  
Processo partecipativo: MedaDive Reati  
Valutazione Ambientale Strategica: Ambiente Spa  
Pubblicazione SMI: Firenze Smart



IL RESPONSABILE DEL PROCEDIMENTO  
(Dott. Fabio Carli)

<b>VELOCITA' DELLA CORRENTE TR 30 ANNI</b>	
<b>ADOZIONE</b>	PSI_QC_C04_1
<b>APPROVAZIONE</b>	Scala 1:10.000

**Legenda**

Contorni comunali

Velocità della corrente  
v (m/s)

- v <= 0,5 m/s
- 0,5 m/s < v <= 1 m/s
- v > 1 m/s



Crediti della base cartografica di sfondo:

Elementi cartografici: Carta Tecnica Regionale scala 1:10.000, aggiornamento 2016 per la Città Metropolitana di Firenze, Sistema Informativo Territoriale ed Ambientale - Regione Toscana. Versione parzialmente rielaborata dall'Ufficio di Piano dell'Unione dei Comuni Valdarno e Valdisevie (aggiornamento operativo su edifici - 2018)

I documenti del Piano Strutturale Intercomunale sono consultabili dal sito istituzionale e tramite applicazione WebRU

WebRU

PSI