

**Unione di Comuni Valdarno Valdiesie**  
Comuni di Pontassieve, Londa, Pelago, Rufina e San Godenzo

**Piano Strutturale Intercomunale**

Strada del Comune di Pontassieve: Montecarlo  
Strada del Comune di Londa: Tenzone Caserti  
Strada del Comune di Pelago: Rosta Pirelli  
Strada del Comune di Rufina: Via Bardo  
Strada del Comune di San Godenzo: Etruschi Piani

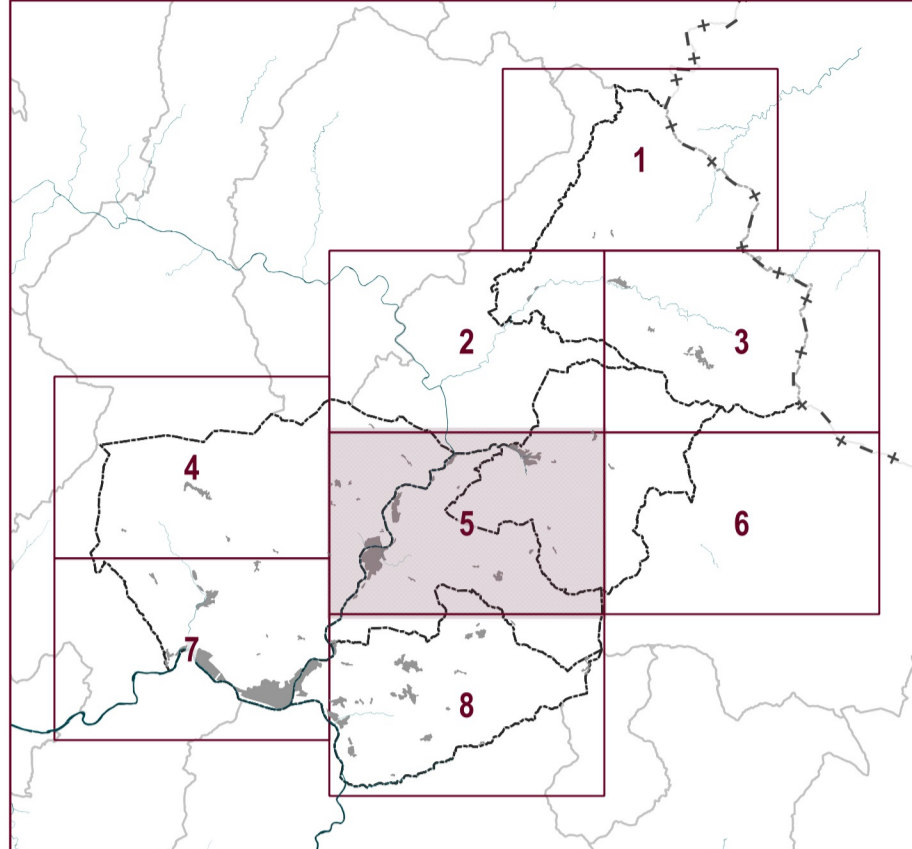
**RESPONSABILI DEL PROCEDIMENTO E COORDINATE UFFICIO DI PIANO:** Fabio Carli

**COMITATI PARTECIPANTI:** Mediolano Rovi

**UFFICIO UNICO DI PIANO:**  
Sonia Carlini (Collaborazione di coordinamento dell'ufficio di pianificazione)  
Francesco Pizzani (Aspetti urbanistici ed idrogeologici)  
Giorgio Velli (Progettazione di dettaglio del piano idrogeologico)  
Elio Innocenti (Aspetti urbanistici e territoriali - idrogeologico)  
Cristiano Fusi (Elaborazione di elaborati grafici di sintesi e cartografia)  
Martina Angelini (Pratica Smart, aspetti urbanistici e progettuali - idrogeologico)  
Paolo Ripanti (Pratica Smart, GIS)

**TECNICI REFERENTI COMUNI ASSOCIATI:**  
Sonia Ripanti (Comune di Pontassieve)  
Franco Pizzani (Comune di Londa e San Godenzo)  
Alessandro Pizzani (Comune di Pelago)  
Piero Pizzani (Comune di Rufina)

**CONSULENZA ESTERNA:**  
Aspetti idrogeologici: Geo-Tecno Progetti  
Aspetti idraulici: Hydrologia Ingegneria Srl  
Aspetti ingegneristici: Etruschi Scavari  
Aspetti forestali: Cofa Scavari  
Revisione visuale paesaggistica: Francesco Farini  
Aspetti socio-economici: PIR Srl  
Processo partecipativo: Mediolano Rovi  
Valutazione Ambientale Strategica: Ambiente Spa  
Pubblicazione SII: Firenze Smart



IL RESPONSABILE DEL PROCEDIMENTO  
(Dott. Fabio Carli)

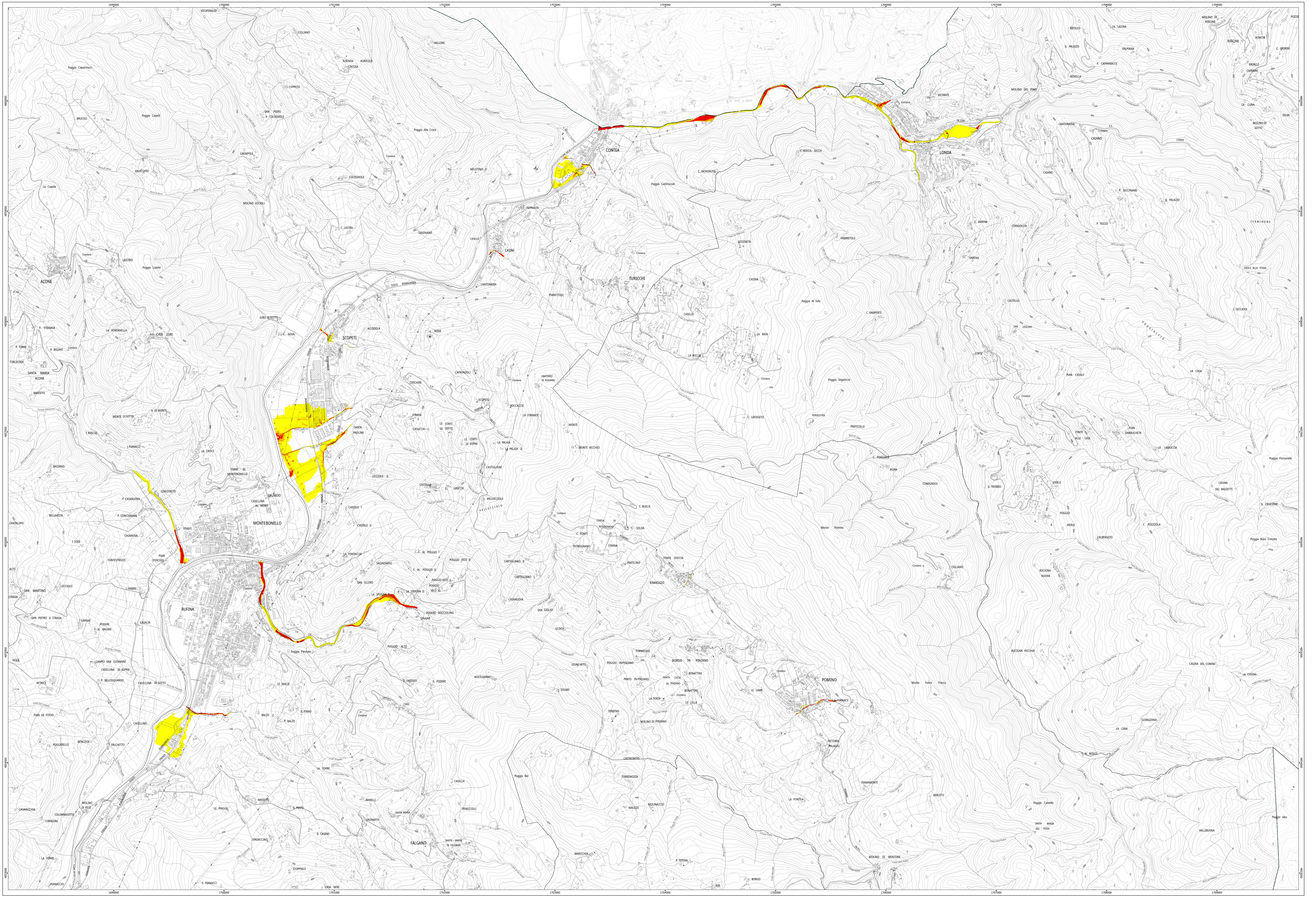
VELOCITA' DELLA CORRENTE TR 30 ANNI	
ADOZIONE	PSI OC CM4.5
APPROVAZIONE	Scala 1:10.000

**Legenda**

Confini comunali

Velocità della corrente  
v (m/s)

- v <= 0,5 m/s
- 0,5 m/s < v <= 1 m/s
- v > 1 m/s



Crediti della base cartografica di sfondo:

Elementi cartografici: Carta Tecnica Regionale scala 1:10.000, aggiornamento 2016 per la Città Metropolitana di Firenze, Sistema Informativo Territoriale ed Ambientale - Regione Toscana. Versione parzialmente rielaborata dall'Ufficio di Piano dell'Unione dei Comuni Valdarno e Valdiesie (aggiornamento specifico su edifici - 2018)

I documenti del Piano Strutturale Intercomunale sono consultabili dal sito istituzionale e tramite applicativo WebRU

PSI