


**Unione di Comuni Valdarno Valdiesie**  
Comuni di Pontassieve, Londa, Pelogo Rufino e San Godenzo



**Piano Strutturale Intercomunale**

Sindaco del Comune di Pontassieve: **Marino Martini**  
 Sindaco del Comune di Londa: **Tommaso Caporini**  
 Sindaco del Comune di Pelogo Rufino: **Roberto Pignatelli**  
 Sindaco del Comune di San Godenzo: **Enrico Pini**

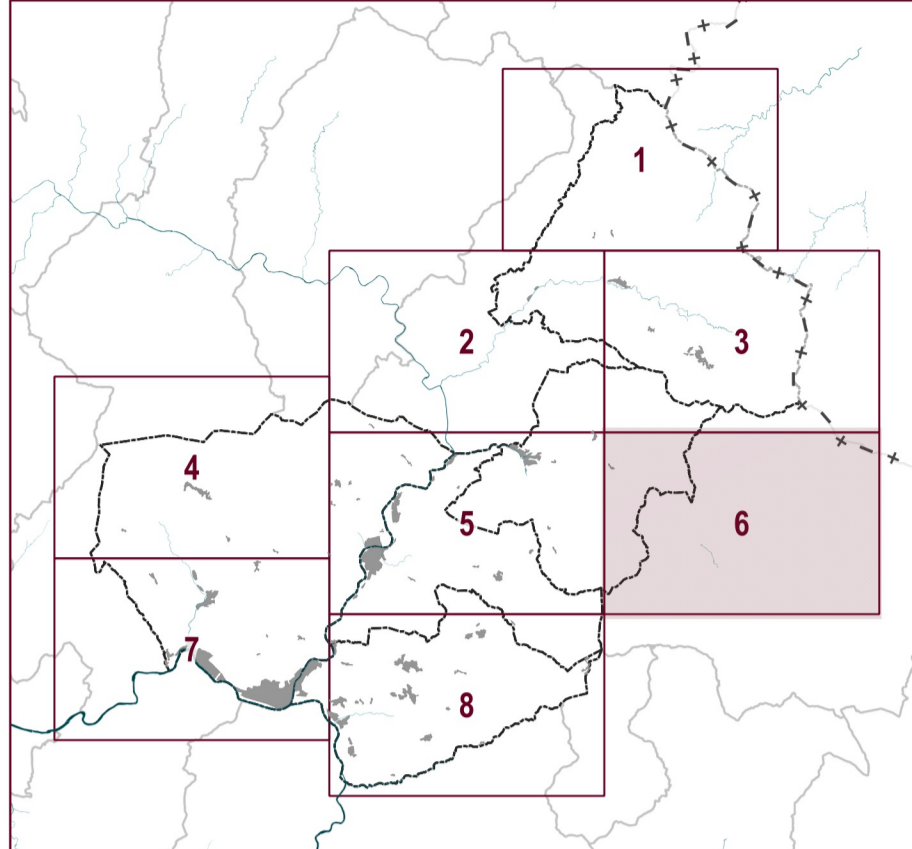
**RESPONSABILI DEL PROCEDIMENTO E COORDINATORE TECNICO DI PIANO:** **Dott. Fabio Carli**

**GARANTE INFORMAZIONI E PARTECIPAZIONE:** **MedaLinea Real**

**UFFICIO UNICO DI PIANO:**  
**Sonia Carlini** (Collaborazione di coordinamento dell'ufficio di pianificazione)  
**Franco Pignatelli** (Aspetti urbanistici e idrogeologici)  
**Giorgio Velli** (Progettazione di dettaglio del piano urbanistico)  
**Elio Innocenti** (Aspetti urbanistici e territoriali urbanistici)  
**Cristiano Fusi** (Elaborazione di abbinati grafici di cantiere urbanistico)  
**Martina Aquilanti** (Firma Smart, aspetti urbanistici e paesaggistici urbanistici)  
**Federico Pignatelli** (Firma Smart, SMI)

**TECNICI REFERENTI COMUNI ASSOCIATI:**  
**Sandro Regni** (Comune di Pontassieve)  
**Franco Pignatelli** (Comune di Londa e San Godenzo)  
**Alessandro Pignatelli** (Comune di Pelogo)  
**Federico Pignatelli** (Comune di Rufino)

**CONSULENTE ESISTENTE:**  
 Aspetti urbanistici: **Geo-Tec Progetti**  
 Aspetti idraulici: **Hydrologia Ingegneria Srl**  
 Aspetti regolamentari: **Enrico Santoni**  
 Aspetti fiscali: **Geo-Tec Progetti**  
 Revisione visuale paesaggistica: **Francoisa Furtar**  
 Aspetti socio-economici: **PIR Srl**  
 Processo partecipativo: **MedaLinea Real**  
 Valutazione Ambientale Strategica: **Ambiente Spa**  
 Pubblicazione SMI: **Franco Santoni**



IL RESPONSABILE DEL PROCEDIMENTO  
(Dott. Fabio Carli)

<b>VELOCITA' DELLA CORRENTE TR 30 ANNI</b>	
<b>ADOZIONE</b>	<b>PSI OC C04.6</b>
<b>APPROVAZIONE</b>	<b>Scala 1:10.000</b>

**Legenda**

- Confini comunali
- Velocità della corrente v (m/s)
  - v <= 0,5 m/s
  - 0,5 m/s < v <= 1 m/s
  - v > 1 m/s

Crediti della base cartografica di sfondo:

Elementi cartografici: Carta Tecnica Regionale scala 1:10.000, aggiornamento 2016 per la Città Metropolitana di Firenze, Sistema Informativo Territoriale ed Ambientale - Regione Toscana. Versione parzialmente rielaborata dall'Ufficio di Piano dell'Unione dei Comuni Valdarno e Valdiesie (aggiornamento specifico su edifici - 2018)

I documenti del Piano Strutturale Intercomunale sono consultabili dal sito istituzionale e tramite applicazione WebRU

WebRU

PSI

