

Unione di Comuni Valdarno Valdiesie
Comuni di Pontassieve, Londa, Pelago, Rufina e San Godenzo

Piano Strutturale Intercomunale

Strada del Comune di Pontassieve: Montebello
Strada del Comune di Londa: Tenzone Caserti
Strada del Comune di Pelago: Rosta Poggio
Strada del Comune di Rufina: Via Bardo
Strada del Comune di San Godenzo: Etruschi Piani

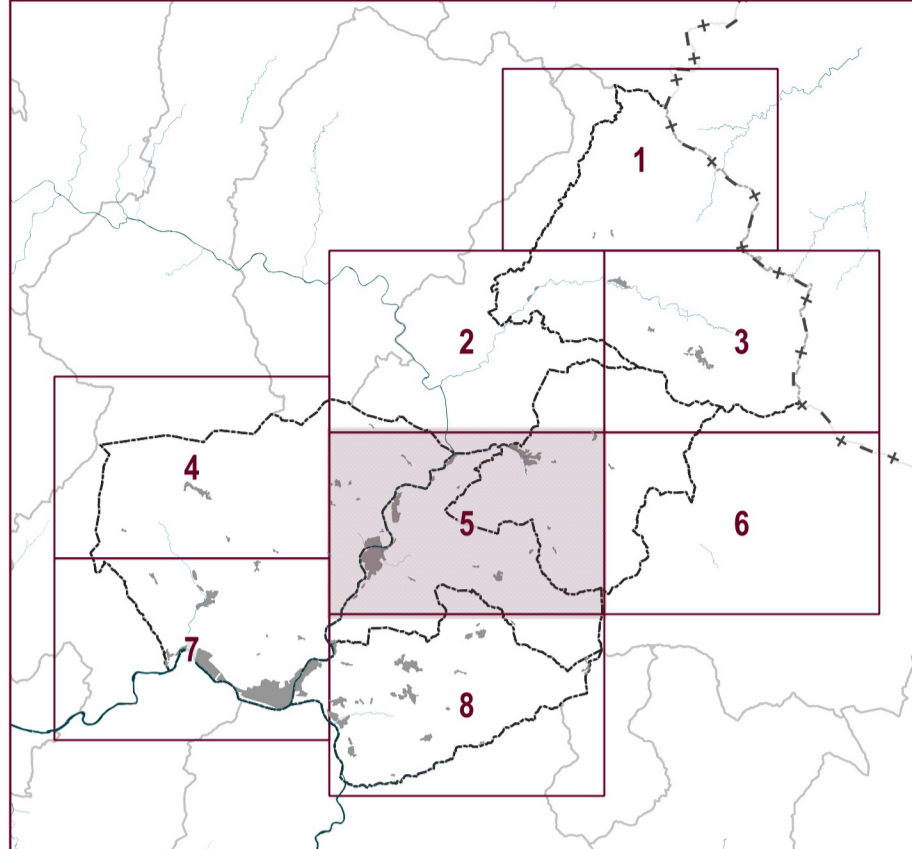
RESPONSABILI DEL PROCEDIMENTO E COORDINATE UFFICIO DI PIANO: Fabio Carli

COMITATI PARTECIPANTI: Mediasa Rufina

UFFICIO UNICO DI PIANO:
Sonia Carlini (Collaborazione all'ordinamento dell'ufficio di pianificazione)
Francesca Pignatelli (Aspetti urbanistici ed idrogeologici)
Giorgia Velli (Progettazione di dettaglio del piano idrogeologico)
Elio Innocenti (Aspetti urbanistici e territoriali - idrogeologico)
Cristiano Fusi (Elaborazione di abbozzi grafici di sintesi urbanistica)
Martina Angelini (Firma Smart, aspetti urbanistici e progettuali - idrogeologico)
Paola Rigamonti (Firma Smart, GIS)

TECNICI REFERENTI COMUNI ASSOCIATI:
Sonia Carlini (Comune di Pontassieve)
Francesca Pignatelli (Comune di Londa e San Godenzo)
Alessandro Pignatelli (Comune di Pelago)
Paola Rigamonti (Comune di Rufina)

CONSULENZA ESTERNA:
Aspetti urbanistici: Geo-Tecno Progetti
Aspetti idraulici: Hydrologia Ingegneria Srl
Aspetti ingegneristici: Elettro-Sistemi
Aspetti forestali: Gafa-Saraceni
Revisione visuale paesaggistica: Francesca Furler
Aspetti socio-economici: PIR Srl
Processo partecipativo: Mediasa Rufina
Valutazione Ambientale Strategica: Ambiente Spa
Pubblicazione SII: Firenze Smart



IL RESPONSABILE DEL PROCEDIMENTO
(Dott. Fabio Carli)

VELOCITA' DELLA CORRENTE TR 200 ANNI	
ADOZIONE	PSI OC CAS 5
APPROVAZIONE	Scala 1:10.000

Legenda

Confini comunali

Velocità della corrente
v (m/s)

- v <= 0,5 m/s
- 0,5 m/s < v <= 1 m/s
- v > 1 m/s



Crediti della base cartografica di sfondo:

Elementi cartografici: Carta Tecnica Regionale scala 1:10.000, aggiornamento 2016 per la Città Metropolitana di Firenze, Sistema Informativo Territoriale ed Ambientale - Regione Toscana. Versione parzialmente rielaborata dall'Ufficio di Piano dell'Unione dei Comuni Valdarno e Valdiesie (aggiornamento specifico su edifici - 2018)

I documenti del Piano Strutturale Intercomunale sono consultabili dal sito istituzionale e tramite applicativo WebRU

PSI