

Unione di Comuni Valdarno Valdiseve
Comuni di Pontassieve, Londa, Pelago, Rufino e San Godenzo

Piano Strutturale Intercomunale

Studio del Comune di Pontassieve: Massimo Martini
Studio del Comune di Londa: Tommaso Caporini
Studio del Comune di Pelago: Nicola Pirelli
Studio del Comune di Rufino: Tito Naldi
Studio del Comune di San Godenzo: Emanuele Panti

RESPONSABILE DEL PROCEDIMENTO E COORDINATORE GENERALE: Dott. Fabio Carli

GARANTE INFORMATICA E PARTECIPAZIONE: Maddalena Rossi

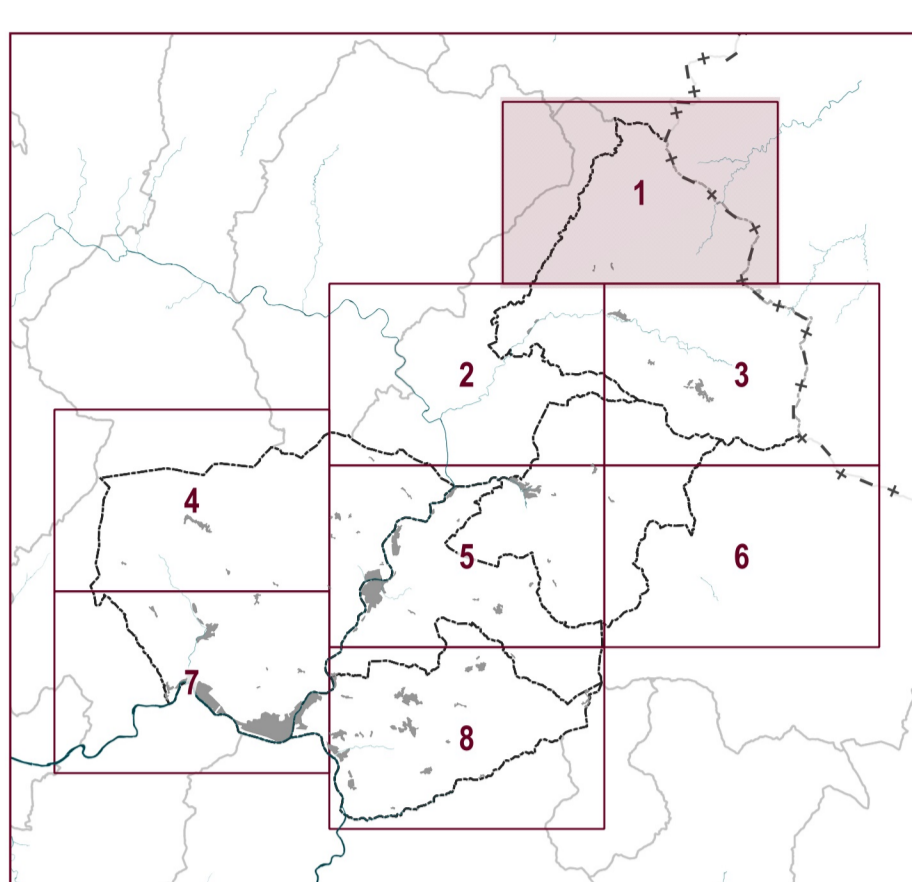
UFFICIO UNICO DI PIANO:
Saverio Carlini (Collaboratore di coordinamento dell'ufficio di pianificazione)
Francesco Pavesi (Esperto ambientale ed idrogeologico)
Giorgio Velli (Progettazione di paesaggio del piano urbanistico)
Elio Innocenti (Livelli urbanistici e territoriali urbanistici)
Cristiano Fusi (Elaborazione di abitudini grafici di cantiere urbanistico)
Martina Angelini (Firma Smart, aspetti urbanistici e paesaggistici urbanistici)
Paola Magagnoli (Firma Smart, GIS)

TECNICI REFERENTI COMUNI ASSOCIATI:
Saverio Agosti (Comune di Pontassieve)
Francesco Pavesi (Comune di Londa e San Godenzo)
Alessandro Pavesi (Comune di Pelago)
Paola Pavesi (Comune di Rufino)

CONSULENTE ESISTENTE:
Aspetti urbanistici: Geo-Tecno Progetti
Aspetti idraulici: Hydrogeo Ingegneria Srl
Aspetti regolamentari: Dario Sestini
Aspetti fiscali: Gato Saverio
Revisione visuale paesaggistica: Francesca Farber
Aspetti socio-economici: PIR Srl
Processo partecipativo: Maddalena Rossi
Valutazione Ambientale Strategica: Ambiente Spa
Pubblicazione SII: Firenze Smart

MAGNITUDO IDRAULICA TR 200 ANNI

ADOZIONE	PSI OC C46.1
APPROVAZIONE	Scala 1:10.000



IL RESPONSABILE DEL PROCEDIMENTO
(Dott. Fabio Carli)

Legenda

- Contorni comunali
- Magnitudo idraulica
 - Moderata
 - Severa
 - Molto Severa

Crediti della base cartografica di sfondo:

Elementi cartografici: Carta Tecnica Regionale scala 1:10.000, aggiornamento 2016 per la Città Metropolitana di Firenze, Sistema Informativo Territoriale ed Ambientale - Regione Toscana. Versione parzialmente rielaborata dall'Ufficio di Piano dell'Unione dei Comuni Valdarno e Valdiseve (aggiornamento operativo su edifici - 2018)

I documenti del Piano Strutturale Intercomunale sono consultabili dal sito istituzionale e tramite applicazione WebRU

WebRU

PSI

