


Unione di Comuni Valdarno Valdiseive
Comuni di Pontassieve, Londa, Pelago, Rufina e San Godenzo



Piano Strutturale Intercomunale

Strada del Comune di Pontassieve: Matteo Martelli
Strada del Comune di Londa: Tommaso Caporali
Strada del Comune di Pelago: Nicola Pignatelli
Strada del Comune di Rufina: Rita Naldi
Strada del Comune di San Godenzo: Emanuele Panti

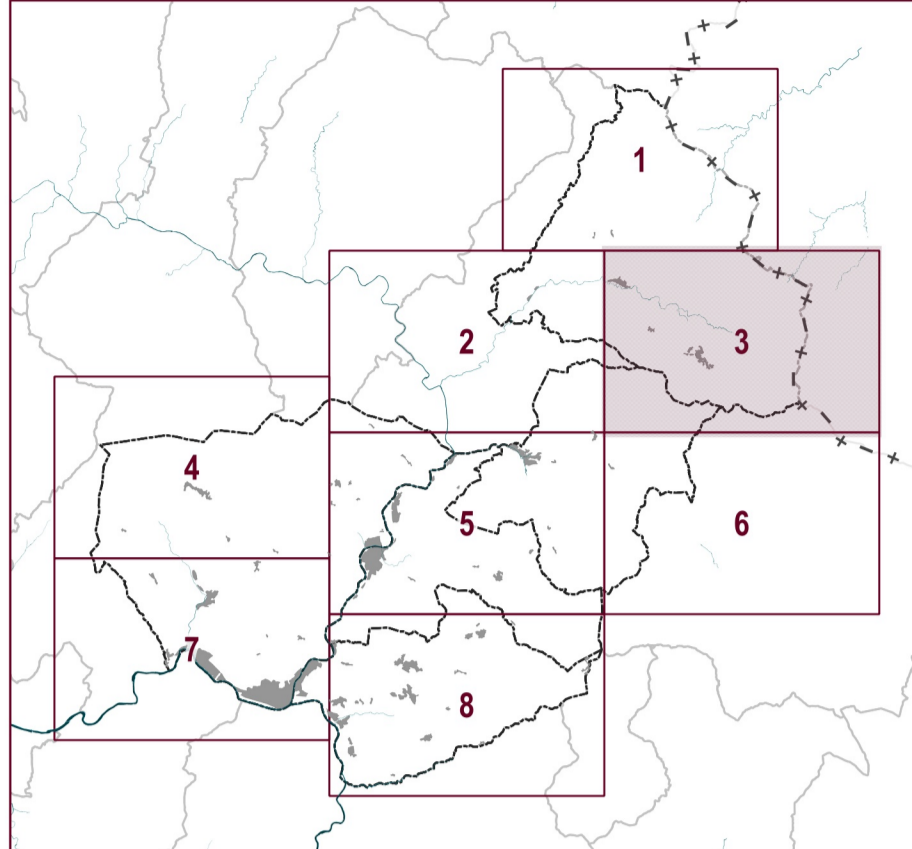
RESPONSABILI DEL PROCEDIMENTO E COORDINATORE UTENTE DI PAESE: Fabio Carli

GARANTE INFORMATICA E PARTECIPAZIONE: Maddalena Rossi

UFFICIO UNICO DI PIANO:
Sonia Carli (Collaborazione all'ordinamento dell'ufficio e alla pianificazione)
Francesca Panti (Aspetti ambientali ed idrogeologici)
Giorgia Velli (Progettazione di dettaglio del piano urbanistico)
Elio Innocenti (Aspetti urbanistici e territoriali)
Cristina Fusi (Elaborazione di abbozzi grafici di sintesi urbanistica)
Martina Angelini (Principi tecnici, aspetti urbanistici e paesaggistici - collaborazione G3)
Paola Magagnoli (Principi tecnici - G3)

TECNICI REFERENTI COMUNI ASSOCIATI:
Sonia Inghisi (Comune di Pontassieve)
Enrica Pignatelli (Comune di Londa e San Godenzo)
Alessandro Panti (Comune di Pelago)
Paola Panti (Comune di Rufina)

CONSULENTI ESTERNI:
Aspetti urbanistici: Eco-Tec Progetti
Aspetti idraulici: Hydratec Ingegneria Srl
Aspetti regolamentari: Enrico Santoni
Aspetti fiscali: G3 - Ingegneria
Revisione visuale paesaggistica: Francesca Farber
Aspetti socio-economici: P3 - Srl
Processo partecipativo: Maddalena Rossi
Valutazione Ambientale Strategica: Ambiente Spa
Pubblicazione SII: Firenze Smart

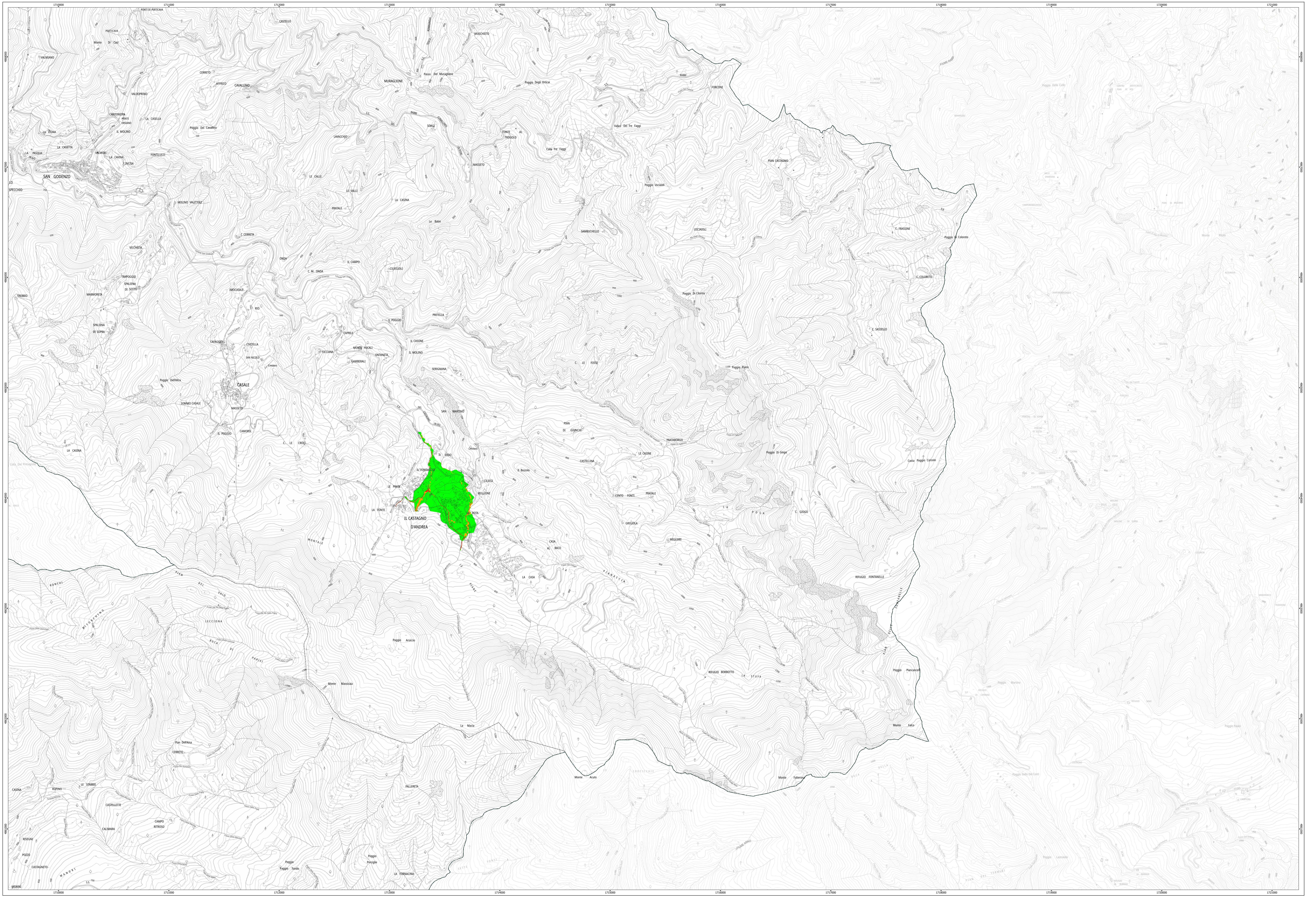


IL RESPONSABILE DEL PROCEDIMENTO
(Dott. Fabio Carli)

MAGNITUDO IDRAULICA TR 200 ANNI	
ADOZIONE	PSI OC C46.3
APPROVAZIONE	Scala 1:10.000

Legenda

- Confini comunali
- Magnitudo idraulica
 - Moderata
 - Severa
 - Molto Severa



Crediti della base cartografica di sfondo:

Elementi cartografici: Carta Tecnica Regionale scala 1:10.000, aggiornamento 2016 per la Città Metropolitana di Firenze, Sistema Informativo Territoriale ed Ambientale - Regione Toscana. Versione parzialmente elaborata dall'Ufficio di Piano dell'Unione dei Comuni Valdarno e Valdiseive (aggiornamento specifico su edifici - 2018)

I documenti del Piano Strutturale Intercomunale sono consultabili dal sito istituzionale e tramite applicativo WebURU

