


Unione di Comuni Valdarno Valdiesie
Comuni di Pontassieve, Londa, Pelago, Rufina e San Godenaro



Piano Strutturale Intercomunale

Struttura del Comune di Pontassieve: Montebello, Montebello
Struttura del Comune di Londa: Torrone, Caseroli
Struttura del Comune di Pelago: Rosta, Poggio
Struttura del Comune di Rufina: Via Nuda
Struttura del Comune di San Godenaro: Cennamo, Poggio

RESPONSABILE DEL PROCEDIMENTO
E COORDINATORE TECNICO DI PIANO: Fabio Carli

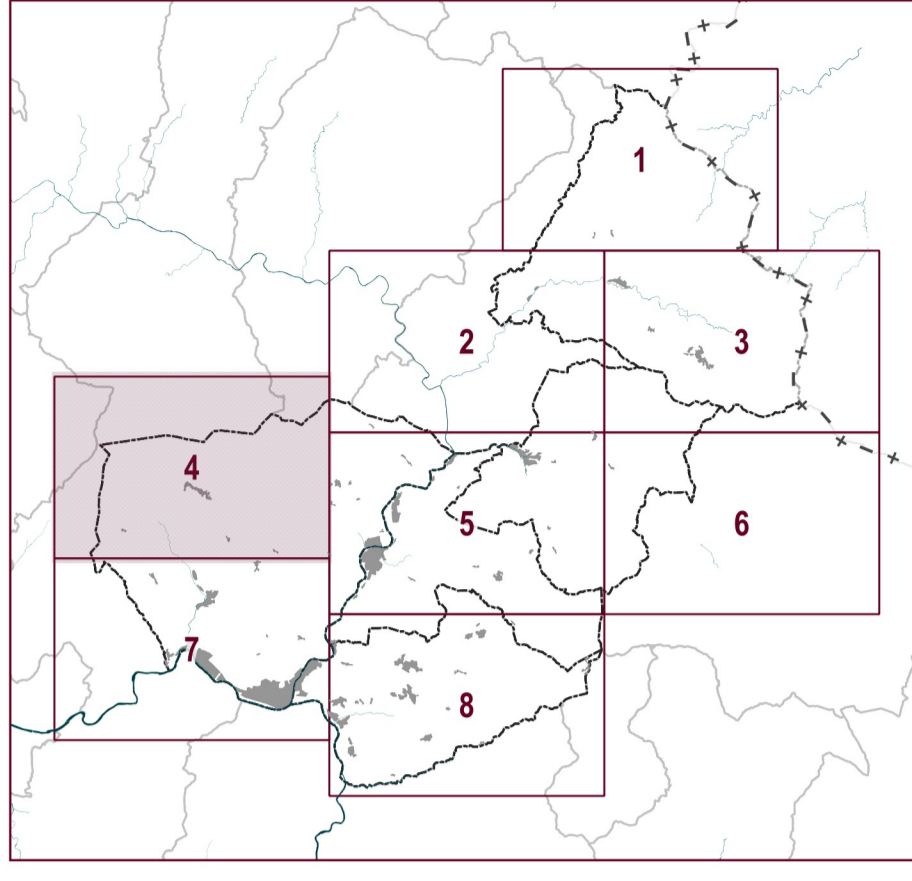
GARANTE INFORMATICA
E PARTECIPAZIONE: Maddalena Rossi

UFFICIO UNICO DI PIANO:
Sonia Carlini (Collaborazione di coordinamento dell'ufficio di pianificazione)
Francesca Pavesi (Aspetti ambientali ed idrogeologici)
Giorgia Velli (Progettazione di dettaglio del piano di attuazione)
Elio Innocenti (Aspetti urbanistici e territoriali - urbanistica)
Cristiano Fusi (Elaborazione di abbinati grafici di cantiere - urbanistica)
Martina Angelini (Pratica Smart, aspetti urbanistici e paesaggistici - urbanistica)
Paola Magagnoli (Pratica Smart, Smart City)

TECNICI REFERENTI COMUNI ASSOCIATI:
Sonia Agosti (Comune di Pontassieve)
Francesca Pavesi (Comune di Londa e San Godenaro)
Alessandro Pavesi (Comune di Pelago)
Paola Pavesi (Comune di Rufina)

CONSULENTI ESTERNI:
Aspetti urbanistici: Geo-Tecno-Project
Aspetti idraulici: Hydrogeo Ingegneria Srl
Aspetti regolamentari: Elettro-Servizi
Aspetti fiscali: Cofa-Socamer
Revisione visuale paesaggistica: Francesca Furler
Aspetti socio-economici: PIR Srl
Processo partecipativo: Maddalena Rossi
Valutazione Ambientale Strategica: Ambiente Spa
Pubblicazione SII: Firenze Smart

IL RESPONSABILE DEL PROCEDIMENTO
(Dott. Fabio Carli)



MAGNITUDO IDRICA TR 200 ANNI

ADOZIONE	PSI OC C06 4
APPROVAZIONE	Scala 1:10.000

Legenda

- Confini comunali
- Magnitudo idraulica
 - Moderata
 - Severa
 - Molto Severa

Crediti della base cartografica di sfondo:

Elementi cartografici: Carta Tecnica Regionale scala 1:10.000, aggiornamento 2016 per la Città Metropolitana di Firenze, Sistema Informativo Territoriale ed Ambientale - Regione Toscana. Versione parzialmente rielaborata dall'Ufficio di Piano dell'Unione dei Comuni Valdarno e Valdiesie (aggiornamento operativo su edifici - 2018)

I documenti del Piano Strutturale Intercomunale sono consultabili dal sito istituzionale e tramite applicativo WebRU

PSI

