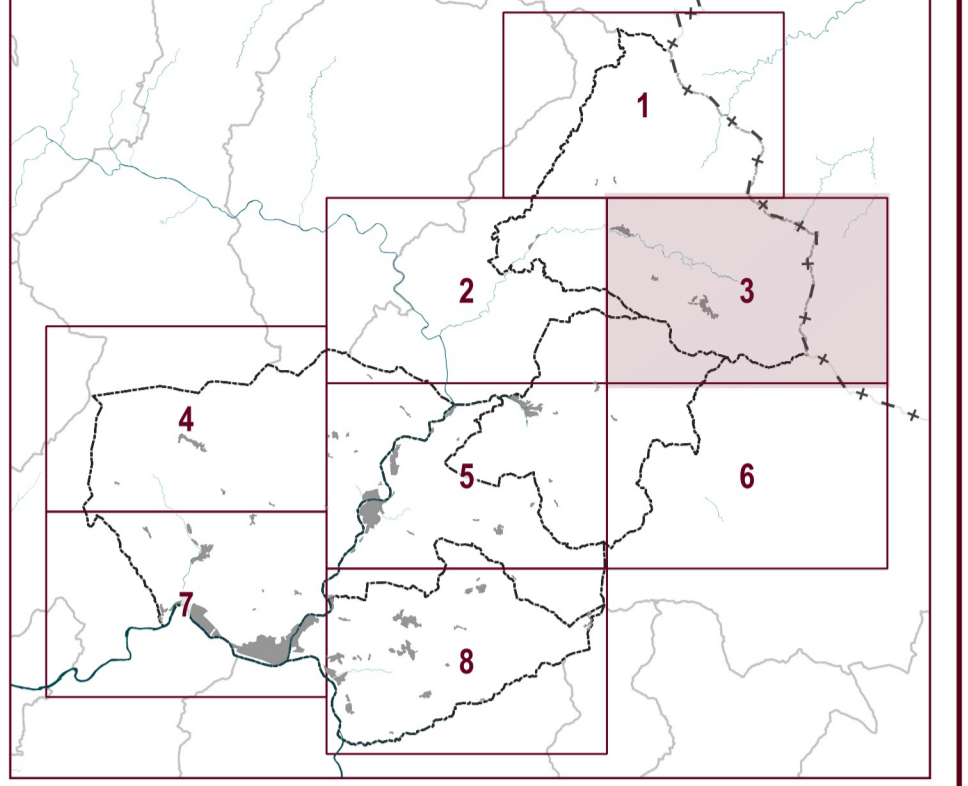




**Unione di Comuni Valdarno Valdisevie**  
Comuni di Pontassieve Londa Pelogo Rufino e San Godenzo

# Piano Strutturale Intercomunale



Stipite del Comune di Pontassieve: **Mauro Martelli**  
Stipite del Comune di Londa: **Tommaso Casarini**  
Stipite del Comune di Pelogo: **Roberto Pizzetti**  
Stipite del Comune di Rufino: **Roberto Pizzetti**  
Stipite del Comune di San Godenzo: **Enrico Pizzi**

**RESPONSABILE DEL PROCEDIMENTO E COORDINATORE OPERATIVO:** **Fabio Celli**

**COMITATI INFORMATORI E PARTECIPAZIONE:** Medebene Buzzi

**UFFICIO UNICO DI PIANO:**  
Saverio Carlini (Collaboratore di coordinamento ed attività di pianificazione)  
Francesco Pizzetti (Esperto ambientale ed idraulico)  
Giorgio Vigi (Progettazione di pianificazione urbanistica)  
Elio Innocenti (Analisi urbanistica e territorialistica)  
Carlo Fusi (Studio di impatto ambientale e valutazioni economiche)  
Michele Agostini (Firma Scava) esperti urbanistici e paesaggistici - (collaboratori G3)  
Piero Bagnoli (Firma Scava) G3

**TECNICI REFERENTI COMUNI ASSOCIATI:**  
Saverio Bagni (Comune di Pontassieve)  
Francesco Pizzetti (Comune di Londa e San Godenzo)  
Alessandro Pizzetti (Comune di Pelogo)  
Piero Pizzetti (Comune di Rufino)

**CONSULENZA ESTERNA:**  
Aspiri geomatici Sica Geo Project  
Aspiri idraulici: **Hydrogeo Ingegneria Srl**  
Aspiri ingegneristici: **Italo Scavini**  
Aspiri ingegneristici: **Geo Scavini**  
Revisione visiva paesaggistica: **Francesca Farber**  
Aspiri socio-economici: **PIR Srl**  
Processo partecipativo: **Medebene Buzzi**  
Valutazione Ambientale Strategica: **Ambiente Spa**  
PUBBLICAZIONE: **STI Firenze Scava**

**IL RESPONSABILE DEL PROCEDIMENTO**  
(**Dot. Fabio Celli**)

**AREE PRESIDATE DA SISTEMI ARGINALI E OPERE DI DIFESA IDRAULICA**

PSI\_QC\_C07\_3  
Elaborato modificato - Dicembre 2023  
Scala 1:10.000

**Legenda**

- Confini comunali
- Rilievato arginale
- Aree presidate da sistemi arginali ai sensi della LR 41/2018
- Opere di difesa idraulica (D.T.A. Art. 37, 47, 62)
- Difesa di sponda
- Interventi localizzati di difesa spondale
- Briglia
- Pontone
- Traversa

**NOTA:**  
Gli squadri 1 - 4 e 6 non sono stati prodotti in quanto non contengono tematismi derivanti dalle indagini idrauliche

Crediti della base cartografica di sfondo:

Elementi cartografici: Carta Tecnica Regionale scala 1:10.000, aggiornamento 2016 per la Città Metropolitana di Firenze, Sistema Informativo Territoriale ed Ambientale - Regione Toscana. Versione parzialmente rielaborata dall'Ufficio di Piano dell'Unione dei Comuni Valdarno e Valdisevie (aggiornamento specifico su edifici - 2018).

I documenti del Piano Strutturale Intercomunale sono consultabili dal sito istituzionale e tramite applicazione WebRU

WebRU  
PSI

