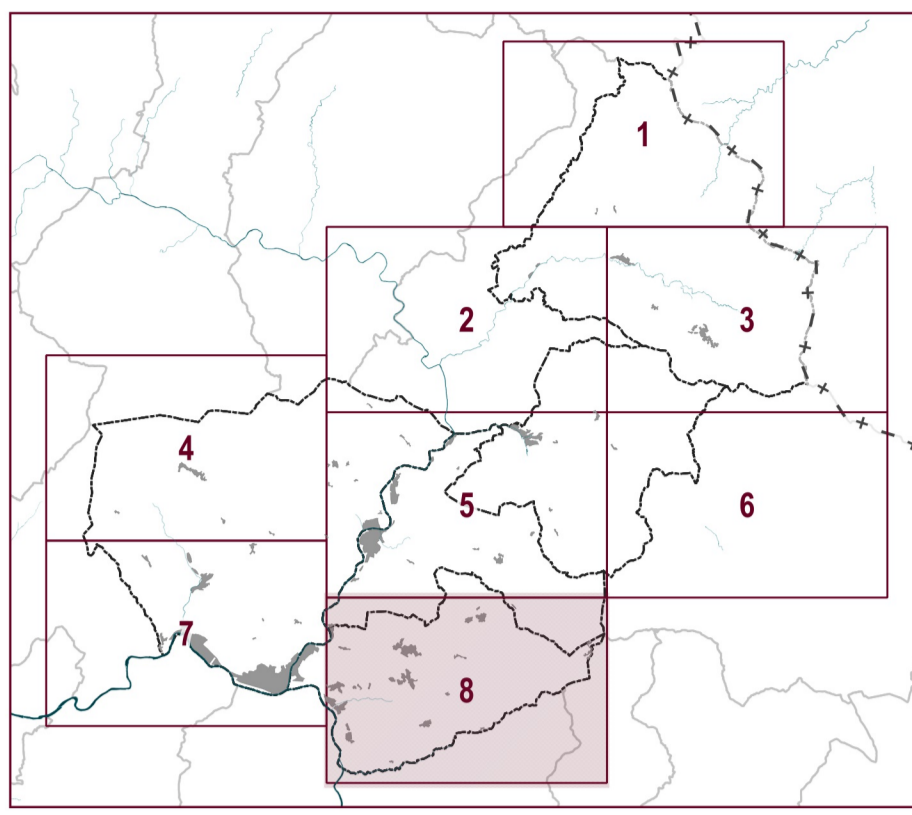




Unione di Comuni Valdarno Valdiseie
Comuni di Pontassieve, Londa, Pelago, Rufina e San Godenzo

Piano Strutturale Intercomunale



Responsabile del Procedimento e Coordinatore Ufficio di Piano: **Fabio Carli**

GRUPPI OPERATIVI E PARTECIPAZIONE: **Madalena Rossi**

UFFICIO UNICO DI PIANO:
Sonia Carini (Collaborazione al coordinamento dell'attività di pianificazione)
Francesca Pozzani (Esperto ambientale ed urbanistico)
Giorgio Naldi (Progettazione di dettaglio del piano urbanistico)
Elio Lorenzetti (Ingegnere ambientale e territorialistico)
Cristina Fusi (Esperto di edilizia prefabbricata e servizi)
Martina Anguelli (Esperto Servizi, rapporti urbanistici e paesaggistici - urbanistica SCS)
Paola Spavanti (Esperto Servizi SCS)

TECNICI REFERENTI COMUNI ASSOCIATI:
Sonia Boggi (Comune di Pontassieve)
Francesca Pombalini (Comune di Londa e San Godenzo)
Alessandra Pratesi (Comune di Pelago)
Paola Pirovano (Comune di Rufina)

CONSULENZA ESTERNA:
Aspetti paesaggistici: **Geo.Tec. Progetti**
Aspetti idraulici: **Hydrogeo Ingegneria Srl**
Aspetti ingegneristici: **Basso Sartori**
Aspetti forestali: **Geo.Sostenere**
Revisione visuale paesaggistica: **Francesca Farner**
Aspetti socio-economici: **PSI Srl**
Processo partecipativo: **Madalena Rossi**
Validazione Ambientale Strategica: **Ambiente Spa**
Pubblicazione: **SIT - Firenze Smart**

IL RESPONSABILE DEL PROCEDIMENTO
(Dott. Fabio Carli)

USO DEL SUOLO AL 2019

Elaborato modificato: Aprile 2024 | PSL_OC_041_8 | Scale 1:10.000

Legenda

- Contorni comunali
- Uso del suolo**
- Tessuto urbano continuo
- Insediamenti in ambito rurale con relativa pertinenza
- Edifici produttivi in ambito rurale
- Arece produttive e/o commerciali
- Reti stradali e ferroviarie e relativi spazi accessori
- Impianti fotovoltaici
- Arece di cava
- Cantieri
- Depositi a cielo aperto
- Verde urbano
- Strutture per lo sport ed il tempo libero
- Cimiteri
- Seminativi
- Seme
- Vigneti
- Frutteti
- Oliveto-vigneto
- Oliveti
- Arboricoltura da legno
- Orti
- Seminativi arborei
- Boschi di latifoglie
- Boschi di conifere
- Boschi misti
- Formazioni ripariali
- Rimboschimenti
- Pascoli
- Pascoli arborei
- Arbusteti
- Castagneti da frutto in produzione
- Castagneti da frutto abbandonati
- Vegetazione rada
- Rocce nude
- Corsi d'acqua
- Corpi idrici

Crediti della base cartografica di sfondo: 200 0 200 400 600 m

Elementi cartografici: Carta Tecnica Regionale scala 1:10.000, aggiornamento 2016 per la Città Metropolitana di Firenze, Sistema Informativo Territoriale ed Ambientale - Regione Toscana. Versione parzialmente rielaborata dall'Ufficio di Piano dell'Unione dei Comuni Valdarno e Valdiseie (aggiornamento speditivo su edifici - 2018)

I documenti del Piano Strutturale Intercomunale sono consultabili dal sito istituzionale e tramite applicativo WebRU

