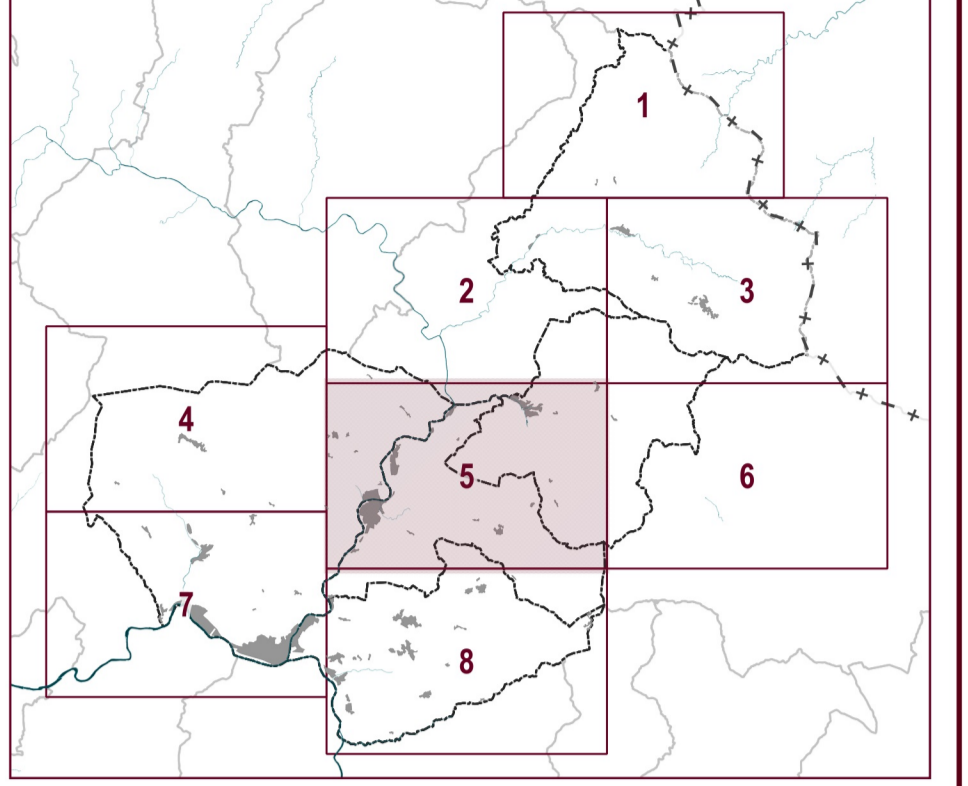




Unione di Comuni Valdarno Valdiseie
Comuni di Postoviesse Londa Pelago Rufina e San Godenzo

Piano Strutturale Intercomunale



RESPONSABILI DEL PROCEDIMENTO E COORDINAMENTO: Dott. Fabio Carli
COMITATI OPERATIVI: Comune di Rufina, Comune di Londa, Comune di Pelago, Comune di Postoviesse, Comune di San Godenzo.

TECNICI REFERENTI COMUNI ASSOCIATI:
Comune di Rufina: Stefano Bagni
Comune di Londa: Francesco Caracci
Comune di Pelago: Riccardo Pignatelli
Comune di Postoviesse: Alessandro Pignatelli
Comune di San Godenzo: Nicola Pignatelli

IL RESPONSABILE DEL PROCEDIMENTO
(Dott. Fabio Carli)

BENI CULTURALI	
Elaborato modificato_Aprile 2024	PSI_QC_E07_5
Scala 1:10.000	

Legenda

- Contorni comunali
- Perimetro del Territorio Urbanizzato [Art. 56 NTA]
- Fiumi e laghi principali
- Fossi e torreni
- Edifici
- Edifici recenti
- Edifici storizzati [Art. 45 NTA]
- Itinerari culturali della mobilità lenta
- Anello del Rinascimento
- Cammino di San Francesco
- Cammino di Dante
- Sentiero della Memoria
- Beni etno-antropologici
- Archeologia industriale
- Burraia
- Castello, torre, casa-torre
- Complesso rurale (colonica, fattoria o aggregato)
- Edificio religioso (chiesa, pieve, santuario, abbazia, monastero, eremo, oratorio, cappella)
- Fonte o abbeveratoio
- Manufatto volvo (tabernacolo, maestà, edicola, croce di via)
- Monumento, scrizione o lapide
- Palazzo o casa padronale
- Ponte storico
- Seccatoio
- Villa, giardino storico o villa-fattoria
- Altra emergenza architettonica
- Opere idrauliche storizzate [Art. 47 NTA]
- Briglia
- Pennello

Crediti delle base cartografica di sfondo: 200 0 200 400 600 m
Elementi cartografici: Carta Tecnica Regionale scala 1:10.000, aggiornamento 2016 per la Città Metropolitana di Firenze, Sistema Informativo Territoriale ed Ambientale - Regione Toscana, Versione parzialmente elaborata dall'Ufficio di Piano dell'Unione dei Comuni Valdarno e Valdiseie (aggiornamento sportivo su edifici - 2018)
I documenti del Piano Strutturale Intercomunale sono consultabili dal sito istituzionale e tramite applicativo WebRU

