

**Unione di Comuni Valdarno Valdiesie**  
Comuni di Pontassieve, Londa, Pelago, Rufina e San Godenzo

# Piano Strutturale Intercomunale

Struttura del Comune di Pontassieve: **Monte Martini**  
Struttura del Comune di Londa: **Torreone Caserri**  
Struttura del Comune di Pelago: **Monte Pratomonte**  
Struttura del Comune di Rufina: **Via Nuda**  
Struttura del Comune di San Godenzo: **Enchiride Rasi**

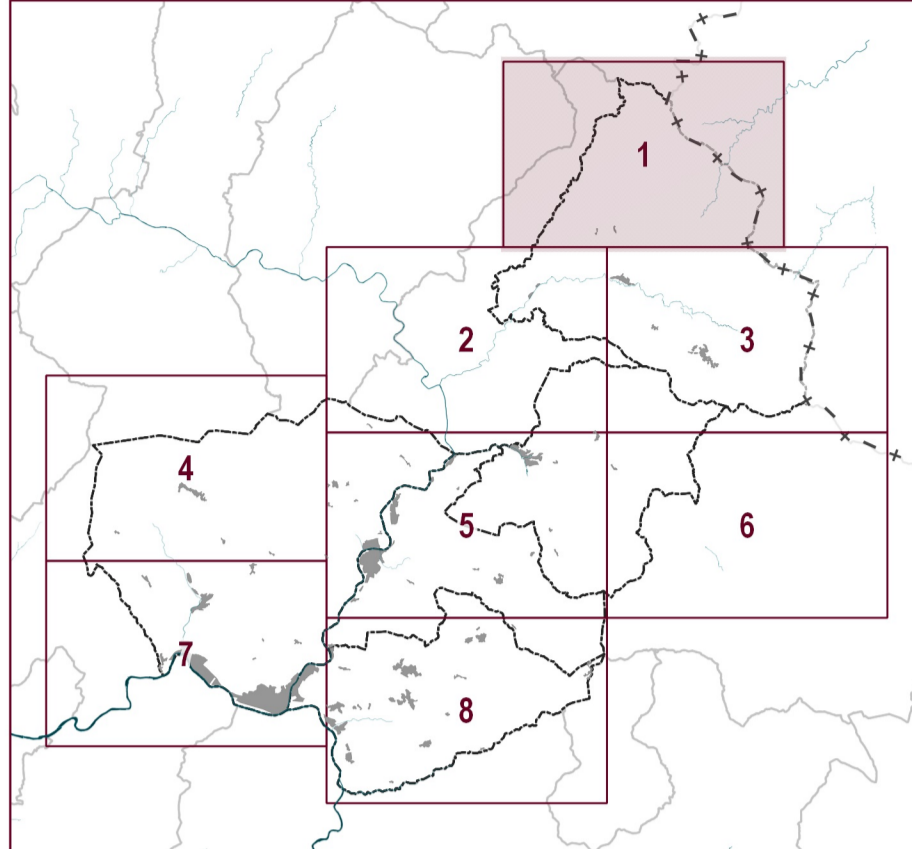
**RESPONSABILI DEL PROCEDIMENTO E COORDINATORE TECNICO:** Fabio Carli

**COMITATI PARTECIPANTI:** Montebello Valdarno, Montebelluno Valdarno, Montebelluno Valdarno, Montebelluno Valdarno

**UFFICIO UNICO DI PIANO:**  
Soc. Co. Co. (collaborazione di coordinamento dell'ufficio di pianificazione)  
Frasconi Progetti (Aspetti ambientali ed idrogeologici)  
Goraghi W&A (Progettazione di dettaglio del piano urbanistico)  
Eco Innovatec (Analisi urbanistica e territoriali - urbanistica UCL)  
Cantoni F&I (Elaborazione di abitudini di cantiere - urbanistica UCL)  
Mettina Aquilanti (Firma Smart, aspetti urbanistici e paesaggistici - urbanistica UCL)  
Pasta Aquilanti (Firma Smart - UCL)

**TECNICI REFERENTI COMUNI ASSOCIATI:**  
Soc. Co. Co. (Comune di Pontassieve)  
Soc. Co. Co. (Comune di Londa e San Godenzo)  
Alessandro Proietti (Comune di Pelago)  
Pasta Proietti (Comune di Rufina)

**CONSULENTI ESTERNI:**  
Aspetti urbanistici: Soc. Co. Co. Progetti  
Aspetti idraulici: **Hydrologia Ingegneria Srl**  
Aspetti regolamentari: **Beato Saverio**  
Aspetti fiscali: **Carli Saverio**  
Revisione visuale paesaggistica: **Frasconi F&I**  
Aspetti socio-economici: **PM S&I**  
Procedimento autorizzativo: **Montebello Rasi**  
Valutazione Ambientale Strategica: **Ambiente Spa**  
Pubblicazione SII: **Frasconi Smart**



IL RESPONSABILE DEL PROCEDIMENTO  
(Dott. Fabio Carli)

**ASPETTI ENERGETICI**

Elaborato modificato_Aprile 2024	PSI_OC_E11.1
	Scala 1:10.000

**Legenda**

- Contorni comunali
- Perimetro del Territorio Urbanizzato, nuclei rurali e storici (Art. 56 NTA)
- Linea ferroviaria
- Impianti di produzione energetica da fonti rinnovabili
  - Impianti a biomassa (con potenza complessiva delle caldaie in kWp)
  - Impianti fotovoltaici di proprietà pubblica (con potenza in kWp)
  - Mini impianti idroelettrici (con potenza indicativa stimata in kWp)
  - Micro impianto eolico (di progetto)
  - Biodigestore di progetto (con potenza equivalente indicativa stimata in kWp)
  - Fotovoltaico pubblico di progetto (con potenza indicativa stimata in kWp)
  - Impianti fotovoltaici privati (dimensione del simbolo proporzionale alla potenza) - agg. 2020
- Rete di trasmissione elettrica
  - Linee di trasmissione elettrica ad alta tensione
  - Linee di trasmissione elettrica a media tensione
  - Cabine di trasformazione AT/MT
- Gas metano
  - Rete di distribuzione gas metano
  - Aree servite da rete gas metano
- Teleriscaldamento
  - Aree servite da rete di teleriscaldamento
- Fonti di approvvigionamento rinnovabili
  - Aree di potenziale approvvigionamento di biomasse
  - Boschi e foreste
  - Fiumi principali, laghi ed invasi

Crediti della base cartografica di sfondo: 0 200 400 600 m

Elementi cartografici: Carta Tecnica Regionale scala 1:10.000, aggiornamento 2016 per la Città Metropolitana di Firenze, Sistema Informativo Territoriale ed Ambientale - Regione Toscana. Versione parzialmente rielaborata dall'ufficio di Piano dell'Unione dei Comuni Valdarno e Valdiesie (aggiornamento specifico su edifici - 2018).

I documenti del Piano Strutturale Intercomunale sono consultabili dal sito istituzionale e tramite applicativo WebRU

