

Unione di Comuni Valdarno Valdiesie
Comuni di Pontassieve, Londa, Pegolo Rufino e San Godenzo

Piano Strutturale Intercomunale

Studio del Comune di Pontassieve: Massimo Martelli
Studio del Comune di Londa: Simone Caserini
Studio del Comune di Pegolo Rufino: Nicola Pignatelli
Studio del Comune di San Godenzo: Emanuele Rossi

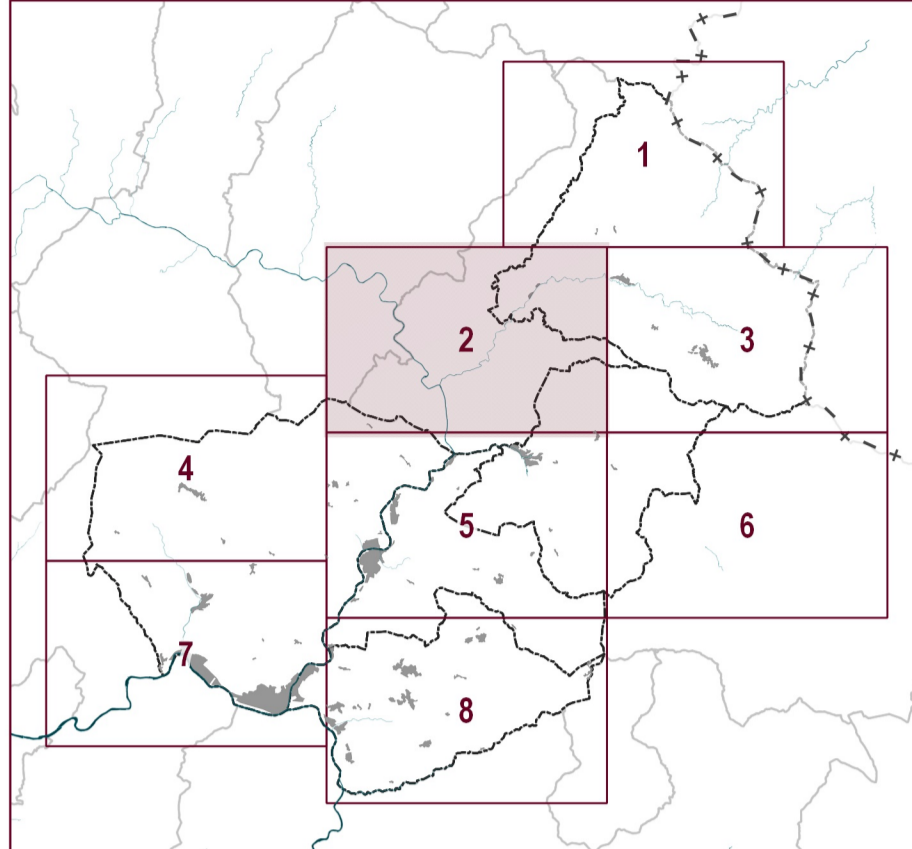
RESPONSABILE DEL PROCEDIMENTO
E COORDINATORE OPERATIVO: Fabio Carli

GARANTE INFORMAZIONI E PARTECIPAZIONE: Maddalena Rossi

UFFICIO UNICO DI PIANO:
Sonia Carlini (Collaborazione di coordinamento dell'ufficio di pianificazione)
Francesca Pizzani (Aspetti ambientali ed idrogeologici)
Giorgia Velli (Progettazione di dettaglio del piano urbanistico)
Elio Innocenti (Aspetti urbanistici e territoriali - urbanistica GIS)
Cristiano Fusi (Elaborazione di elaborati grafici di sintesi urbanistica)
Martina Angelini (Firma Scava, aspetti urbanistici e paesaggistici - urbanistica GIS)
Paolo Ripanti (Firma Scava, SMI)

TECNICI REFERENTI COMUNI ASSOCIATI:
Sonia Ripanti (Comune di Pontassieve)
Alessandro Pizzani (Comune di Londa e San Godenzo)
Paolo Ripanti (Comune di Rufino)

CONSULENZA ESTERNA:
Aspetti urbanistici: Geo-Tec Progetti
Aspetti idraulici: Mitepaga Ingegneria Srl
Aspetti regolamentari: Basso Sestini
Aspetti paesaggistici: Gola Sestini
Revisione visuale paesaggistica: Francesca Furler
Aspetti socio-economici: PMS Srl
Processo partecipativo: Maddalena Rossi
Valutazione Ambientale Strategica: Ambiente Spa
Pubblicazione SMI: Firenze Smart



IL RESPONSABILE DEL PROCEDIMENTO
(Dott. Fabio Carli)

ASPETTI ENERGETICI

Elaborato modificato_Aprile 2024	PSI_OC_E41.2
	Scala 1:10.000

Legenda

- Contorni comunali
- Perimetro del Territorio Urbanizzato, nuclei rurali e storici (Srt. 56 NTa)
- Linea ferroviaria
- Impianti di produzione energetica da fonti rinnovabili
 - Impianti a biomassa (con potenza complessiva delle caldaie in kWt)
 - Impianti fotovoltaici di proprietà pubblica (con potenza in kWp)
 - Mini impianti idroelettrici (con potenza indicativa stimata in kWt)
 - Micro impianto eolico (di progetto)
 - Biodigestore di progetto (con potenza equivalente indicativa stimata in kWt)
 - Fotovoltaico pubblico di progetto (con potenza indicativa stimata in kWp)
 - Impianti fotovoltaici privati (dimensione del simbolo proporzionale alla potenza) - agg. 2020
- Rete di trasmissione elettrica
 - Linee di trasmissione elettrica ad alta tensione
 - Linee di trasmissione elettrica a media tensione
 - Cabine di trasformazione AT/MT
- Gas metano
 - Rete di distribuzione gas metano
 - Aree servite da rete gas metano
- Teleriscaldamento
 - Aree servite da rete di teleriscaldamento
- Fonti di approvvigionamento rinnovabili
 - Aree di potenziale approvvigionamento di biomasse
 - Boschi e foreste
 - Fiumi principali, laghi ed invasi

Crediti della base cartografica di sfondo: 0 200 400 600 m

Elementi cartografici: Carta Tecnica Regionale scala 1:10.000, aggiornamento 2016 per la Città Metropolitana di Firenze, Sistema Informativo Territoriale ed Ambientale - Regione Toscana. Versione parzialmente rielaborata dall'Ufficio di Piano dell'Unione dei Comuni Valdarno e Valdiesie (aggiornamento specifico su edifici - 2018).

I documenti del Piano Strutturale Intercomunale sono consultabili dal sito istituzionale e tramite l'applicativo WebUR.

WebUR PSI

