



Studio del Comune di Pontassieve: **Matteo Martini**
 Studio del Comune di Londa: **Simone Caporini**
 Studio del Comune di Volp: **Roberto Pignatelli**
 Studio del Comune di Rufina: **Roberto Pignatelli**
 Studio del Comune di San Gesevalle: **Enrico Pignatelli**

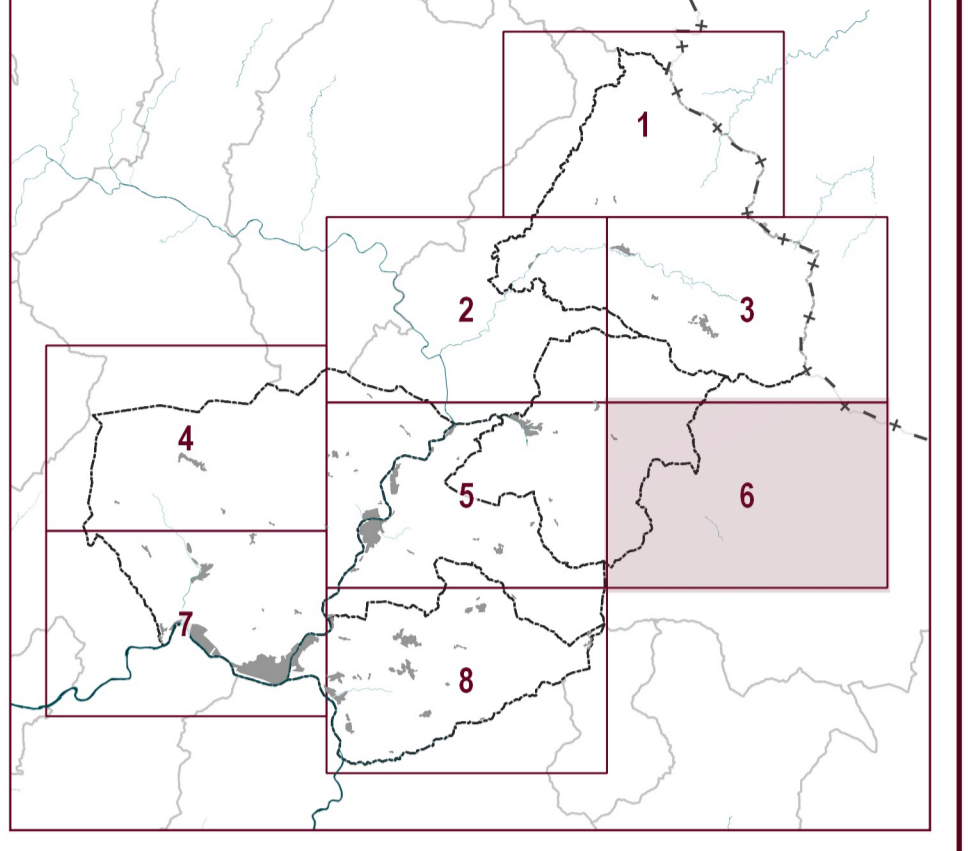
RESPONSABILI DEL PROCEDIMENTO E COORDINATORI: **Dot. Fabio Carli**

UFFICIO UNICO DI PIANO:
Senza Carli (Rafforzamento di coordinamento dell'ufficio di pianificazione)
Franco Pignatelli (Aspetti urbanistici ed antropologici)
Giorgio Velli (Progettazione di paesaggio del piano urbanistico)
Elio Innocenti (Aspetti urbanistici e territoriali - urbanistica C.O.)
Carlo Fusi (Elaborazione di abbozzi grafici di contesti urbanistici)
Martina Aquilanti (Firma Scema, aspetti urbanistici e paesaggistici - urbanistica C.O.)
Paolo Ripanti (Firma Scema C.O.)

TECNICI REFERENTI COMUNI ASSOCIATI:
Stefano Ripanti (Comune di Pontassieve)
Franco Pignatelli (Comune di Londa e San Gesevalle)
Alessandro Pignatelli (Comune di Volp)
Paolo Ripanti (Comune di Rufina)

CONSULENTI ESTERNI:
 Aspetti urbanistici: **Geo-Tecno-Progetti**
 Aspetti idraulici: **Hydrogeo-Ingegneria Srl**
 Aspetti regolamentari: **Beato Saverio**
 Aspetti urbanistici: **Cofa-Saraceni**
 Revisione visuale paesaggistica: **Pianoscena Futura**
 Aspetti socio-economici: **PIR Srl**
 Processo partecipativo: **Mediterranea Rural**
 Valutazione Ambientale Strategica: **Ambiente Spa**
 Pubblicazione SII: **Firma Scema**

Unione di Comuni Valdarno Valdiesive
 Comuni di Pontassieve Londa Pelago Rufina e San Gesevalle



IL RESPONSABILE DEL PROCEDIMENTO
 (Dot. Fabio Carli)

ASPETTI ENERGETICI
 Elaborato modificato_Aprile 2024
 PSL_OC_E11.6
 Scala 1:10.000

- Legenda**
- Contorni comunali
 - Perimetro del Territorio Urbanizzato, nuclei rurali e storici (Art. 56 NTA)
 - Linea ferroviaria
 - Impianti di produzione energetica da fonti rinnovabili
 - Impianti a biomassa (con potenza complessiva delle caldaie in kWt)
 - Impianti fotovoltaici di proprietà pubblica (con potenza in kWp)
 - Mini impianti idroelettrici (con potenza indicativa stimata in kWt)
 - Micro impianto eolico (di progetto)
 - Biodigestore di progetto (con potenza equivalente indicativa stimata in kWt)
 - Fotovoltaico pubblico di progetto (con potenza indicativa stimata in kWp)
 - Impianti fotovoltaici privati (dimensione del simbolo proporzionale alla potenza) - agg. 2020
 - Rete di trasmissione elettrica
 - Linee di trasmissione elettrica ad alta tensione
 - Linee di trasmissione elettrica a media tensione
 - Cabine di trasformazione AT/MT
 - Gas metano
 - Rete di distribuzione gas metano
 - Aree servite da rete gas metano
 - Teleriscaldamento
 - Aree servite da rete di teleriscaldamento
 - Fonti di approvvigionamento rinnovabili
 - Aree di potenziale approvvigionamento di biomasse
 - Boschi e foreste
 - Fiumi principali, laghi ed invasi

Crediti della base cartografica di sfondo: 0 200 400 600 m

Elementi cartografici: Carta Tecnica Regionale scala 1:10.000, aggiornamento 2016 per la Città Metropolitana di Firenze, Sistema Informativo Territoriale ed Ambientale - Regione Toscana. Versione parzialmente rielaborata dall'Ufficio di Piano dell'Unione dei Comuni Valdarno e Valdiesive (aggiornamento specifico su edifici - 2018)

I documenti del Piano Strutturale Intercomunale sono consultabili dal sito istituzionale e tramite applicazione WebRU

WebRU

PSI

