



Sindaco del Comune di Pontassieve: **Monica Marini**
 Sindaco del Comune di Londa: **Tommaso Cuoretti**
 Sindaco del Comune di Pelago: **Nicola Pavolari**
 Sindaco del Comune di Rufina: **Vito Maida**
 Sindaco del Comune di San Godenzo: **Emanuele Piani**

RESPONSABILE DEL PROCEDIMENTO
 E COORDINATORE UFFICIO DI PIANO: **Fabio Carli**

GARANTE INFORMAZIONE
 E PARTECIPAZIONE: **Maddalena Rossi**

UFFICIO UNICO DI PIANO:

Sonia Carletti (Collaborazione al coordinamento dell'attività di pianificazione)
Francesco Procacci (Aspetti ambientali ed idrogeologici)
Giorgio Volpi (Progettazione db geografico del piano - elaborazioni GIS)
Elsa Iannotta (Analisi urbanistiche e territoriali - elaborazioni GIS)
Caterina Fusi (Editing ed elaborati grafici di sintesi - aspetti paesaggistici)
Martina Angeletti (Firenze Smart, aspetti urbanistici e paesaggistici - elaborazioni GIS)
Paolo Biagiotti (Firenze Smart, SIT)

TECNICI REFERENTI COMUNI ASSOCIATI:

Silvia Rogai (Comune di Pontassieve)
Franco Pretolani (Comuni di Londa e San Godenzo)
Alessandro Protesi (Comune di Pelago)
Pilade Pinzani (Comune di Rufina)

CONSULENTI ESTERNI:

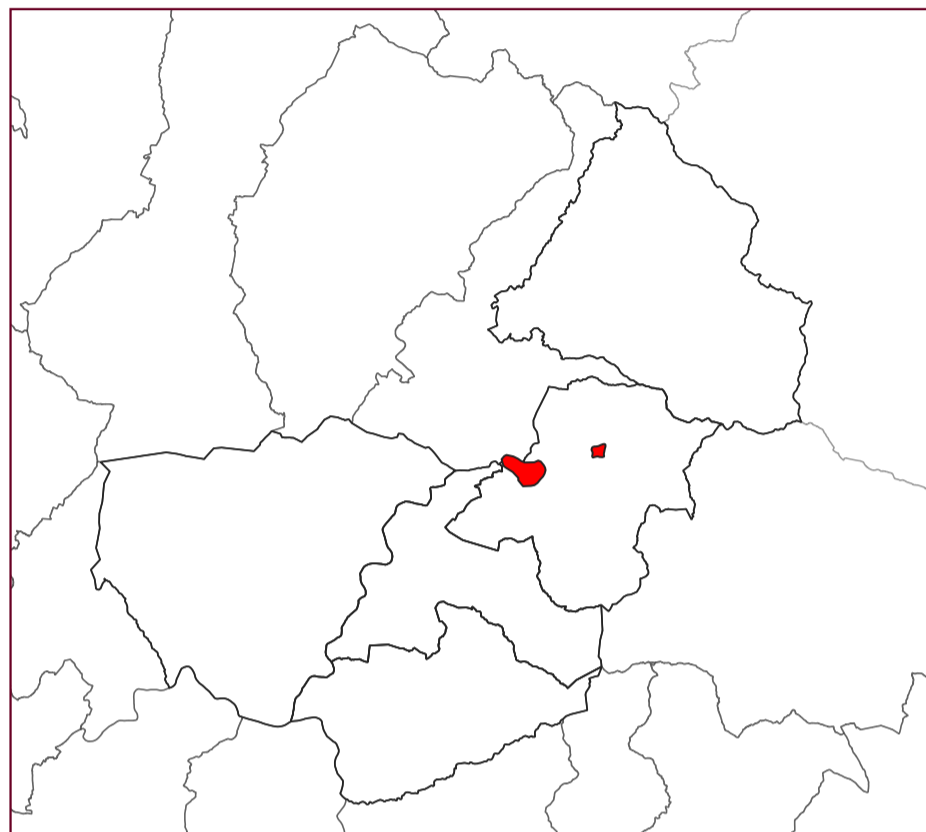
Aspetti geologici: **Geo Eco Progetti**
 Aspetti idraulici: **Hydrogeo Ingegneria Srl**
 Aspetti agroforestali: **Ilario Scarozzi**
 Aspetti faunistici: **Carlo Scocciati**
 Revisione vincoli paesaggistici: **Francesca Furter**
 Aspetti socio economici: **PIN Srl**
 Processo partecipativo: **Maddalena Rossi**
 Valutazione Ambientale Strategica: **Ambiente Spa**
 Pubblicazione SIT: **Firenze Smart**

Unione di Comuni Valdarno Valdisieve

Comuni di Pontassieve Londa Pelago Rufina e San Godenzo



Piano Strutturale Intercomunale



IL RESPONSABILE DEL PROCEDIMENTO
 (Dott. Fabio Carli)

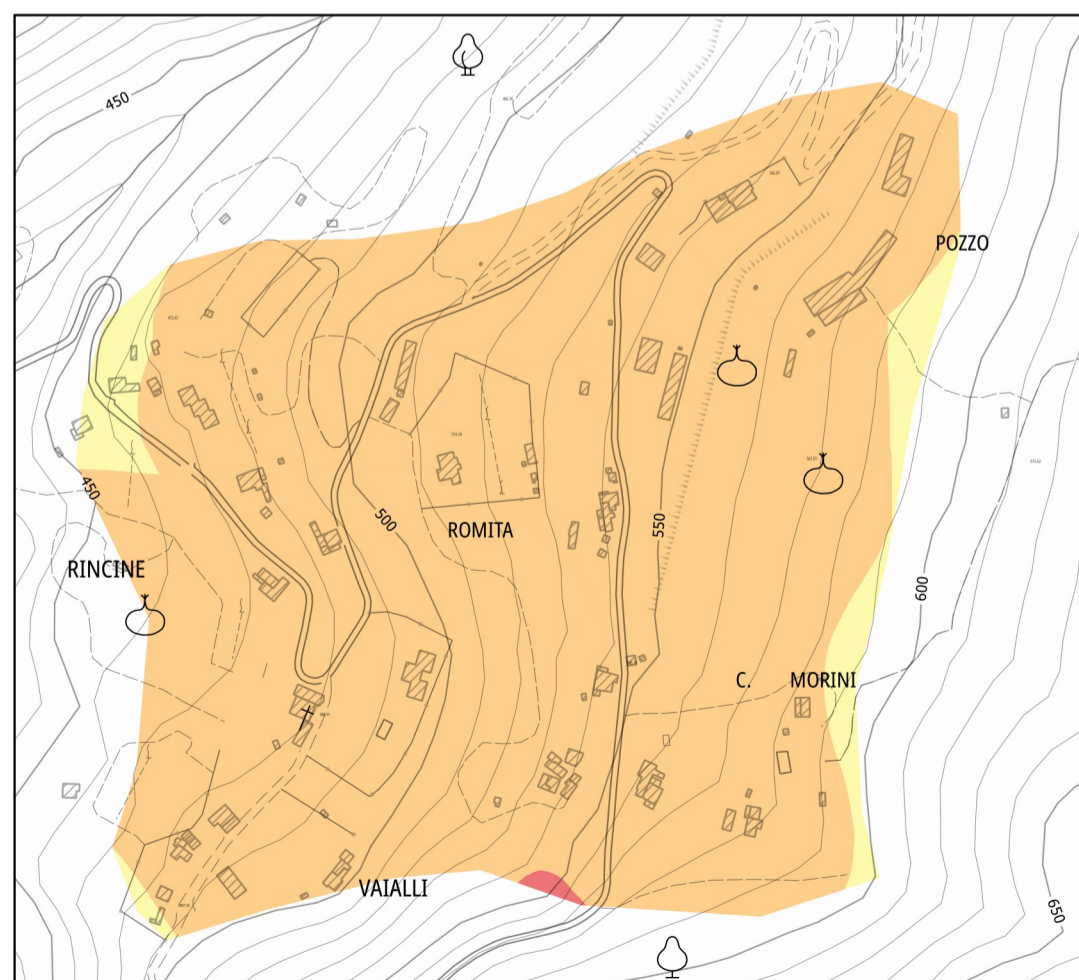
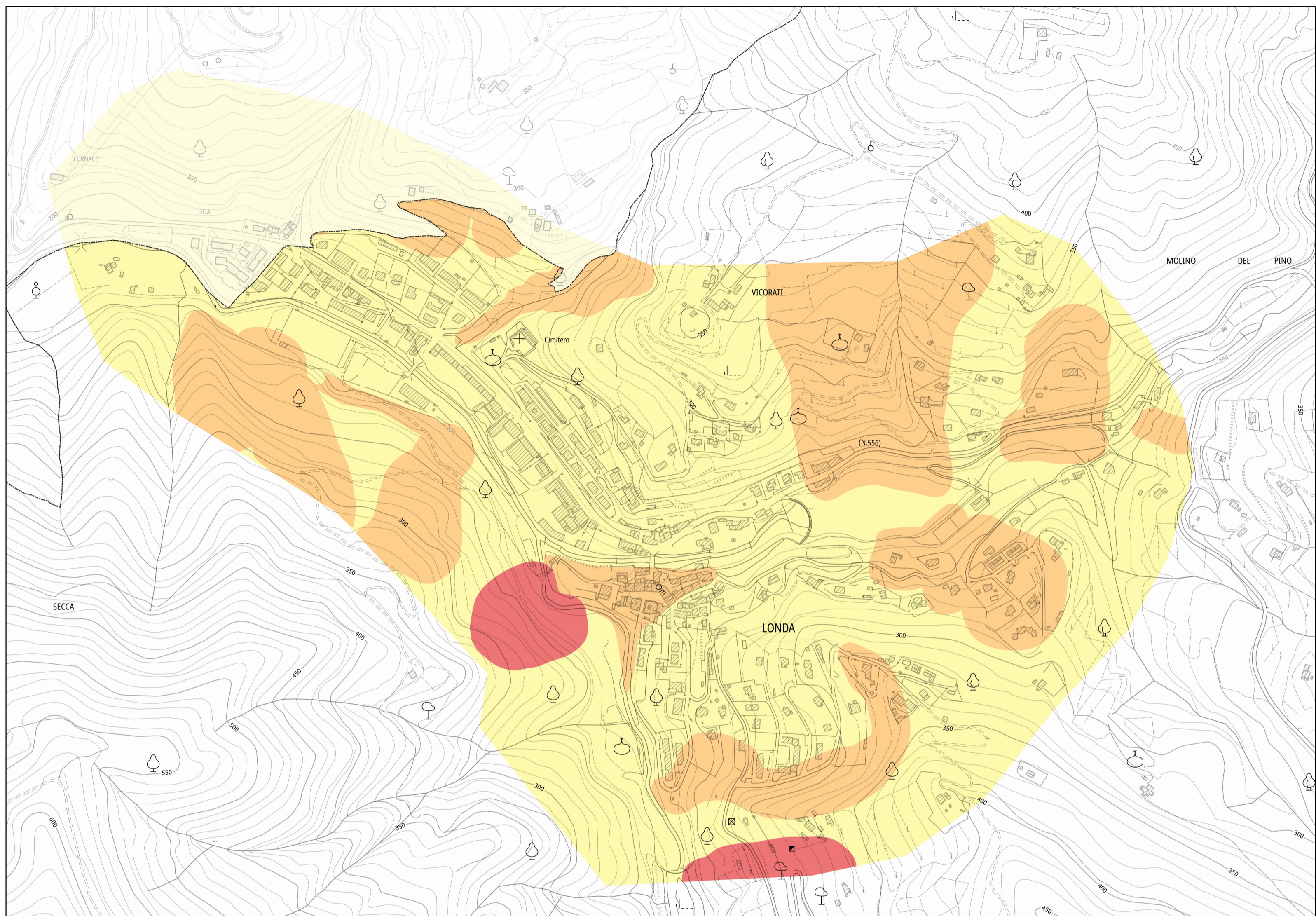
**CARTA DELLA PERICOLOSITA' SISMICA
 LONDA - RINCINE (comune di Londa)**

ADOZIONE

PSI_STA_02_1

APPROVAZIONE

Scala 1:5000



Legenda

- Confini comunali
- S1 - Pericolosità sismica locale bassa
- S2 - Pericolosità sismica locale media
- S3 - Pericolosità sismica locale elevata
- S4 - Pericolosità sismica locale molto elevata

0 400 800 m

Crediti della base cartografica di sfondo:

- Elementi cartografici: Carta Tecnica Regionale scala 1:10.000, aggiornamento 2016 per la Città Metropolitana di Firenze, Sistema Informativo Territoriale ed Ambientale - Regione Toscana. Versione parzialmente rielaborata dall'Ufficio di Piano dell'Unione dei Comuni Valdarno e Valdisieve (aggiornamento speditivo su edifici - 2018)

- I documenti del Piano Strutturale Intercomunale sono consultabili dal sito istituzionale e tramite applicativo WebRU



WebRU



PSI